

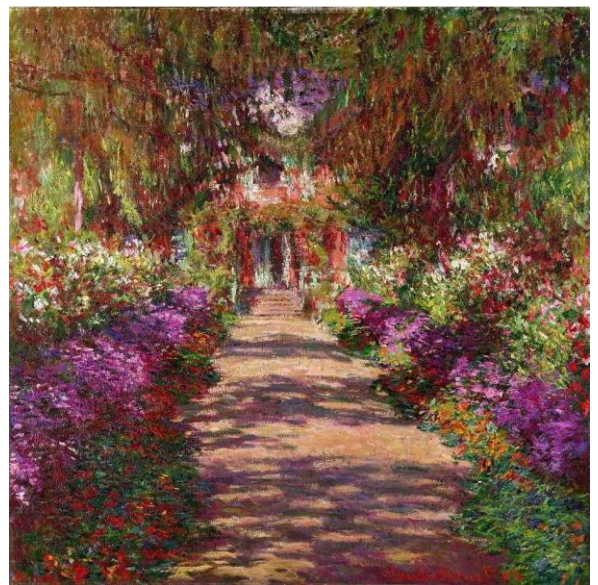
Atividades para serem realizadas do dia 16/09 até 30/09

ATIVIDADE DE ARTE

ATIVIDADE: PRIMAVERA

A primavera é a estação do ano que se segue ao inverno e precede o verão, e é tipicamente associada ao reflorescimento da flora terrestre. Neste ano, a primavera inicia-se no dia 22 de setembro e vai até o dia 21 de dezembro. São vários os artistas que gostam de pintar a primavera, um deles era Monet.

Claude Monet foi um pintor obstinado em sua busca de captar o momento presente, por mais passageiro que este pudesse ser. Ao longo de sua carreira testou pinceladas cada vez mais evasivas em termos de forma e ao mesmo tempo cada vez mais realista no que diz respeito à cor e à luz. Sua pesquisa pelos momentos passageiros da luz é tão intensa que em alguns momentos ele parece negar a figuração em suas obras, aproximando-se do abstracionismo. Foi o mais conhecido de todos os impressionistas. Foi de uma tela de sua autoria que surgiu a denominação de impressionista. Aplicou em suas imagens conceitos científicos sobre a teoria das cores. Utilizou os contrastes óticos entre as cores complementares, que produzem a máxima vibração ótica na retina ocular.



Menina no Jardim em Giverny (1888)



Ninféias



Agora, atrás dessa folha, represente a Primavera em forma de um desenho. Seja criativo. Bom trabalho.