



ESTADO DE SANTA CATARINA
PREFEITURA MUNICIPAL DE ERVAL VELHO.
SECRETARIA MUNICIPAL DE EDUCAÇÃO, CULTURA E DESPORTO.
ESCOLA BÁSICA MUNICIPAL “CÉSAR AVELINO BRAGAGNOLO”.

Área do Conhecimento: ARTE	Componente Curricular: ARTES VISUAIS
Ano/ 4 ANO VESPERTINO	TURNOS MATUTINO E
Professor: LENITA LAVRATTI PEREIRA	
Aluno:	
Competência Específica: Pesquisar e conhecer distintas matrizes estéticas e culturais – especialmente aquelas manifestas na arte e nas culturas que constituem a identidade brasileira –, sua tradição e manifestações contemporâneas, reelaborando-as nas criações em Arte.	Habilidade: (EF15AR02) Explorar, reconhecer e produzir criativamente os elementos constitutivos das artes visuais, tais como: o ponto, a linha, a forma, a cor, o espaço, o movimento, a textura, os planos, a perspectiva, como componentes fundamentais para a composição e a criação artística em contextos variados e significativos, utilizando diferentes suportes e ferramentas. (EF15AR03) Reconhecer e analisar a influência de distintas matrizes estéticas e culturais das artes visuais nas manifestações artísticas das culturas locais, regionais, nacionais e universais, bem como produzir artisticamente, a partir das obras dos artistas estudados, relacionando-os aos contextos pessoais e sociais presentes na vida cotidiana, de forma reflexiva e investigativa.
Critérios de Avaliação: Avaliação diagnóstica e processual. Observação das habilidades desenvolvidas nas atividades, sempre respeitando as individualidades de cada aluno.	
Data do envio: 30/06/2021	Data da entrega: 14/07/2021

COTIDIANO

Muitos artistas representaram o “cotidiano” em suas obras/telas/pinturas. Você sabe o que é cotidiano?

A) Pesquise e anote uma definição para **COTIDIANO**.

B) Relate aqui como é o seu cotidiano. Coisas que você gosta de fazer e que ocupam o seu dia.

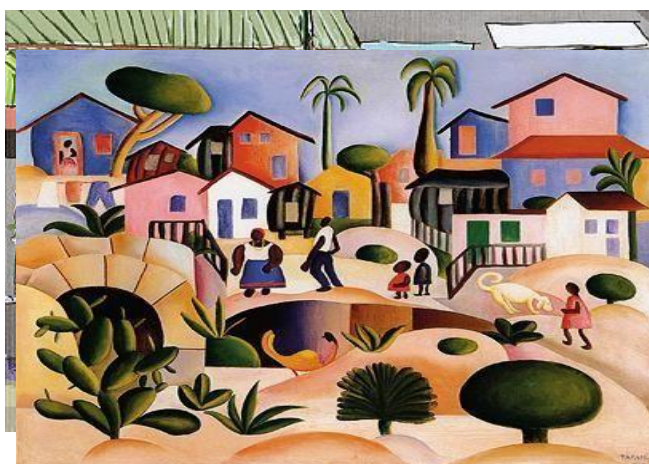
Conheça agora alguns artistas que usaram o cotidiano como tema de suas pinturas:

DI CAVALCANTI



Figura 1 - Devaneio – Di Cavalcanti – 1927

CARYBÉ Figura 2 – Sem Título/serigrafia – Carybé



TARSILA DO AMARAL Figura 3 – morro da Favela – Tarsila do Amaral – 1924

Agora é a sua vez!

Lá no comecinho dessa atividade, você escreveu sobre o seu cotidiano. Agora o/a artista é você!

Use o espaço abaixo para **fazer um desenho/pintura de uma cena do seu cotidiano no verso dessa**

folha. Lembre-se de usar as cores e colocar um título no seu trabalho!