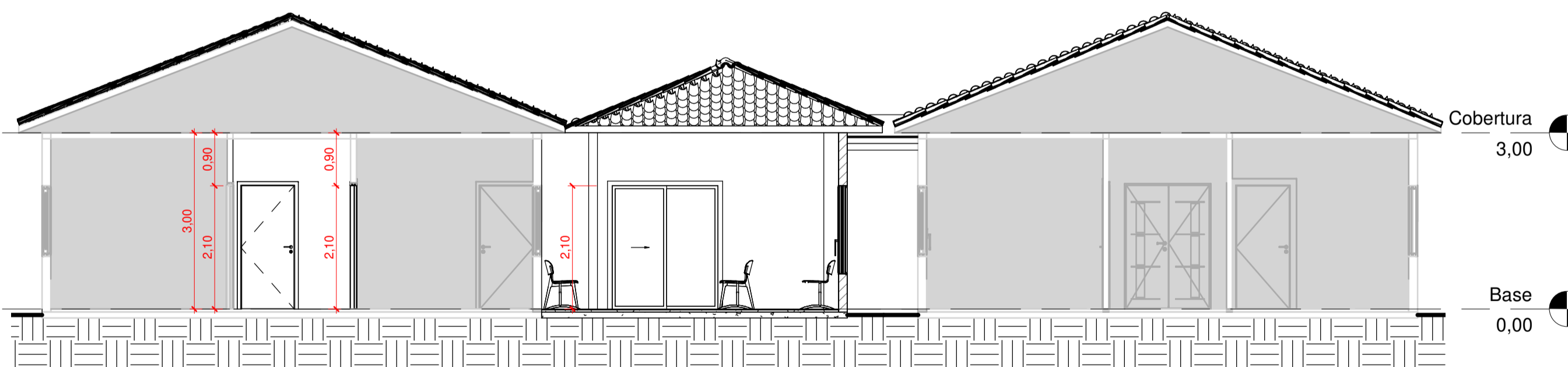
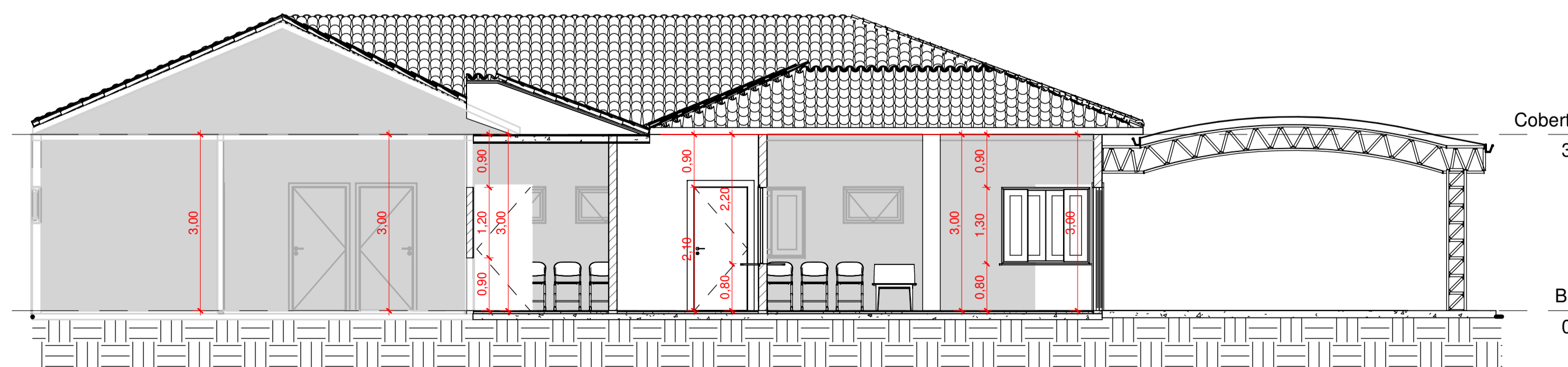


1 Planta Baixa - Pavimento Térreo
1 : 75



4 Corte A-A
1 : 75



5 Corte B-B
1 : 75



2 Planta de Demolição - Térreo
1 : 75

Janelas - Geral					
Marca	Descrição da janela	Largura	Altura	Material	Contagem
J1	Janela Basculante	1,00	0,60	Alumínio/Vidro 6 mm	16
J2	Janela de Correr - 02 Folhas	1,50	1,20	Alumínio/Vidro 6 mm	1
J3	Janela de Correr - 04 Folhas	1,50	1,20	Alumínio/Vidro 6 mm	3
J5	Janela de Correr - 04 Folhas	2,00	1,20	Alumínio/Vidro 6 mm	21
J6	Janela de Correr - 04 Folhas	1,50	1,30	Alumínio/Vidro 6 mm	1
J7	Janela de Correr - 04 Folhas	1,40	1,50	Alumínio/Vidro 6 mm	1
J8	Janela de Correr - 02 Folhas	1,80	1,30	Alumínio/Vidro 6 mm	1
J9	Janela de Correr - 02 Folhas	1,60	1,20	Alumínio/Vidro 6 mm	1
J10	Janela de Correr - 04 Folhas	2,00	1,50	Alumínio/Vidro 6 mm	2

Janelas - À Construir					
Marca	Descrição da janela	Largura	Altura	Material	Contagem
J1	Janela Basculante	1,00	0,60	Alumínio/Vidro 6 mm	1
J9	Janela de Correr - 02 Folhas	1,60	1,20	Alumínio/Vidro 6 mm	1
J6	Janela de Correr - 04 Folhas	1,50	1,30	Alumínio/Vidro 6 mm	1
J8	Janela de Correr - 02 Folhas	1,80	1,30	Alumínio/Vidro 6 mm	1
J7	Janela de Correr - 04 Folhas	1,40	1,50	Alumínio/Vidro 6 mm	1
J10	Janela de Correr - 04 Folhas	2,00	1,50	Alumínio/Vidro 6 mm	2

Janelas - À Demolir					
Marca	Descrição da janela	Largura	Altura	Material	Contagem
J3	Janela de Correr - 04 Folhas	1,50	1,20	Alumínio/Vidro 6 mm	2
J5	Janela de Correr - 04 Folhas	2,00	1,20	Alumínio/Vidro 6 mm	1

Portas - Geral					
Marca	Descrição da porta	Altura	Largura	Material	Contagem
P1	Porta de Correr - Lisa - 1 Folha	2,10	0,70	Madeira	1
P2	Porta de Abrir - Lisa - 1 Folha	2,10	0,90	Madeira	43
P3	Porta de Abrir - Lisa - 1 Folha com barra	2,10	0,90	Madeira	1
P4	Porta de Abrir - Lisa - 1 Folha	2,10	1,20	Madeira	1
P5	Porta de Correr - Alumínio e Vidro - 2 Folhas	2,10	1,20	Alumínio e vidro	1
P6	Porta de Abrir - Alumínio e Vidro - 2 Folhas	2,10	1,40	Alumínio e vidro	1
P7	Porta de Correr - Alumínio e Vidro - 2 Folhas	2,10	1,80	Alumínio e vidro	2

Portas - À Construir					
Marca	Descrição da porta	Altura	Largura	Material	Contagem
P2	Porta de Abrir - Lisa - 1 Folha	2,10	0,90	Madeira	6
P3	Porta de Abrir - Lisa - 1 Folha com barra	2,10	0,90	Madeira	1
P5	Porta de Correr - Alumínio e Vidro - 2 Folhas	2,10	1,20	Alumínio e vidro	1
P7	Porta de Correr - Alumínio e Vidro - 2 Folhas	2,10	1,80	Alumínio e vidro	1

Portas - À Demolir					
Marca	Descrição da porta	Altura	Largura	Material	Contagem
P2	Porta de Abrir - Lisa - 1 Folha	2,10	0,90	Madeira	3
P7	Porta de Correr - Alumínio e Vidro - 2 Folhas	2,10	1,80	Alumínio e vidro	1

Aprovações:

Rua Roberto Trompowski, 68 - 2º andar / Tel: 49 3522-2800 - www.ammoc.org.br - e-mail: ammoc@ammoc.org.br - Joaçaba/SC

PREFEITURA DE ERVAL VELHO

Obra: **REFORMA DA UNIDADE BÁSICA DE SAÚDE (UBS) CENTRAL**

Local da Obra: **RUA NEREU RAMOS, BAIRRO CENTRO - ERVAL VELHO / SANTA CATARINA**

Conteúdo:

- Planta baixa arquitetônica
- Planta de demolição
- Cortes: A-A e B-B

Responsável Técnico:

- Ana Júlia U. de Carvalho - Eng. Civil - Crea/SC 105.295-8
- André Brito Dotti - Eng. Civil - Crea/SC 162.237-5
- Denir Narcizo Zullian - Eng. Civil - Crea/SC 50.805-8
- Fábio Zillo Caron - Eng. Civil - Crea/SC 140.642-7
- Lucas F. Balestrin - Eng. Agrônomo - Crea/SC 156.743-7
- Max Mooshammer - Eng. Civil - Crea/SC 139.164-0
- Suellen Karine Cervelin - Eng. Civil - Crea/SC 166.933-0

Quaisquer alterações consulte os responsáveis técnicos:

ARQUITETÔNICO

Assinatura Responsável Técnico: **ANDRÉ DOTTI** Assinatura Prefeito(a) Municipal: _____

Desenho: **ANDRÉ DOTTI** Data: **DEZEMBRO/2021** Escala: **Indicada (s)** Área Total: **796,03 m²**