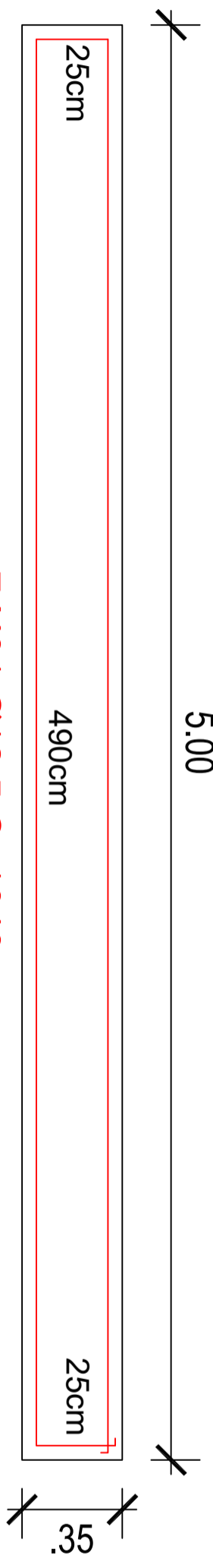
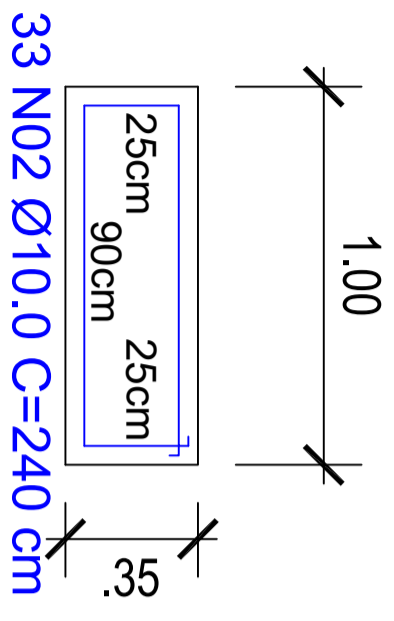


Planta baixa  
Esc:1/20



Corte AA  
Esc:1/20



Corte BB  
Esc:1/20

7 N01 Ø12.5 C=1040 cm

33 N02 Ø10.0 C=240 cm

# MUNICÍPIO DE ERVAL VELHO - SC

Obra: Sapatas para pontes adquiridas pela Defesa Civil

Localização: Interior do município

Local da Obra: Linha Maragata, São Pedro e Monte Alegre

Quaisquer alterações consulte os responsáveis técnicos

SEVERINO JAMIE SCHMIDT  
Prefeito Municipal

GUILHERME CLAMER TELES  
Engenheiro Civil  
Crea SC 162.408-7

Conteúdo:  
PLANTA BAIXA  
CORTE AA  
CORTE BB

Projeto: GUILHERME CLAMER TELES - ENGº CIVIL - CREA/SC 162.408-7

Folha: A3

Data: 05/04/2022

ÁREA: 50,00 m²

ESCALA: Indicada

Prancha

# ÚNICA