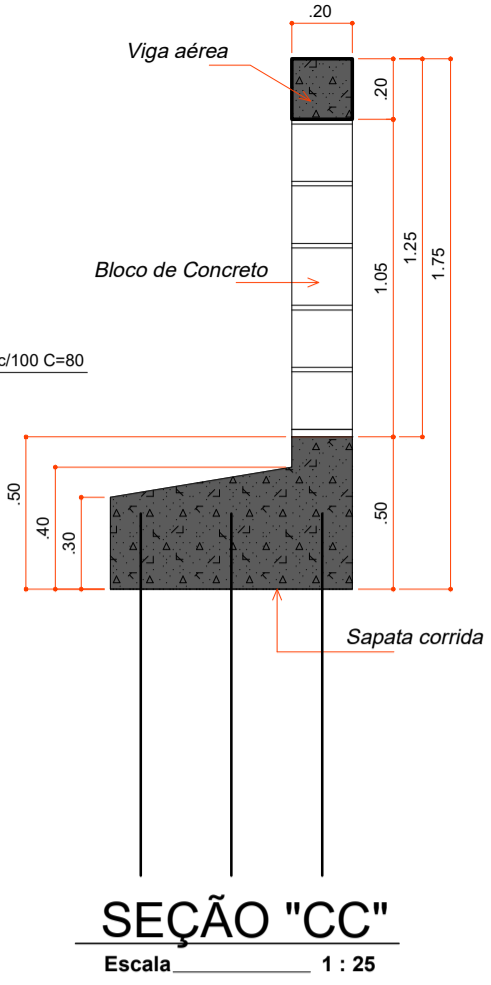


**DET. ANCORAGEM**  
Escala 1:25



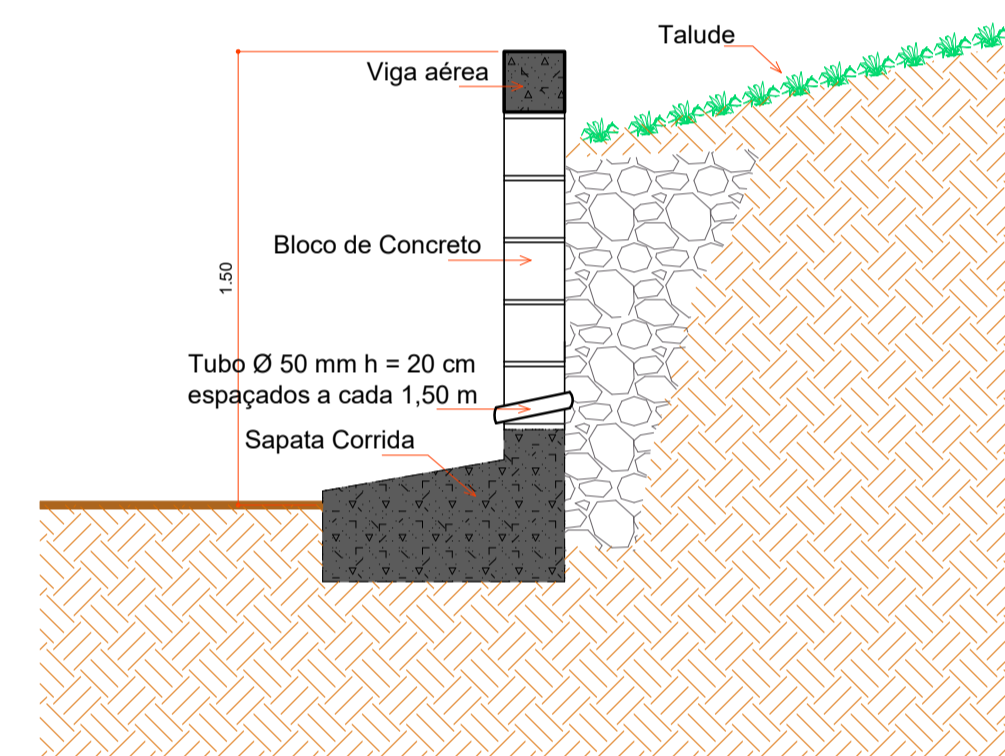
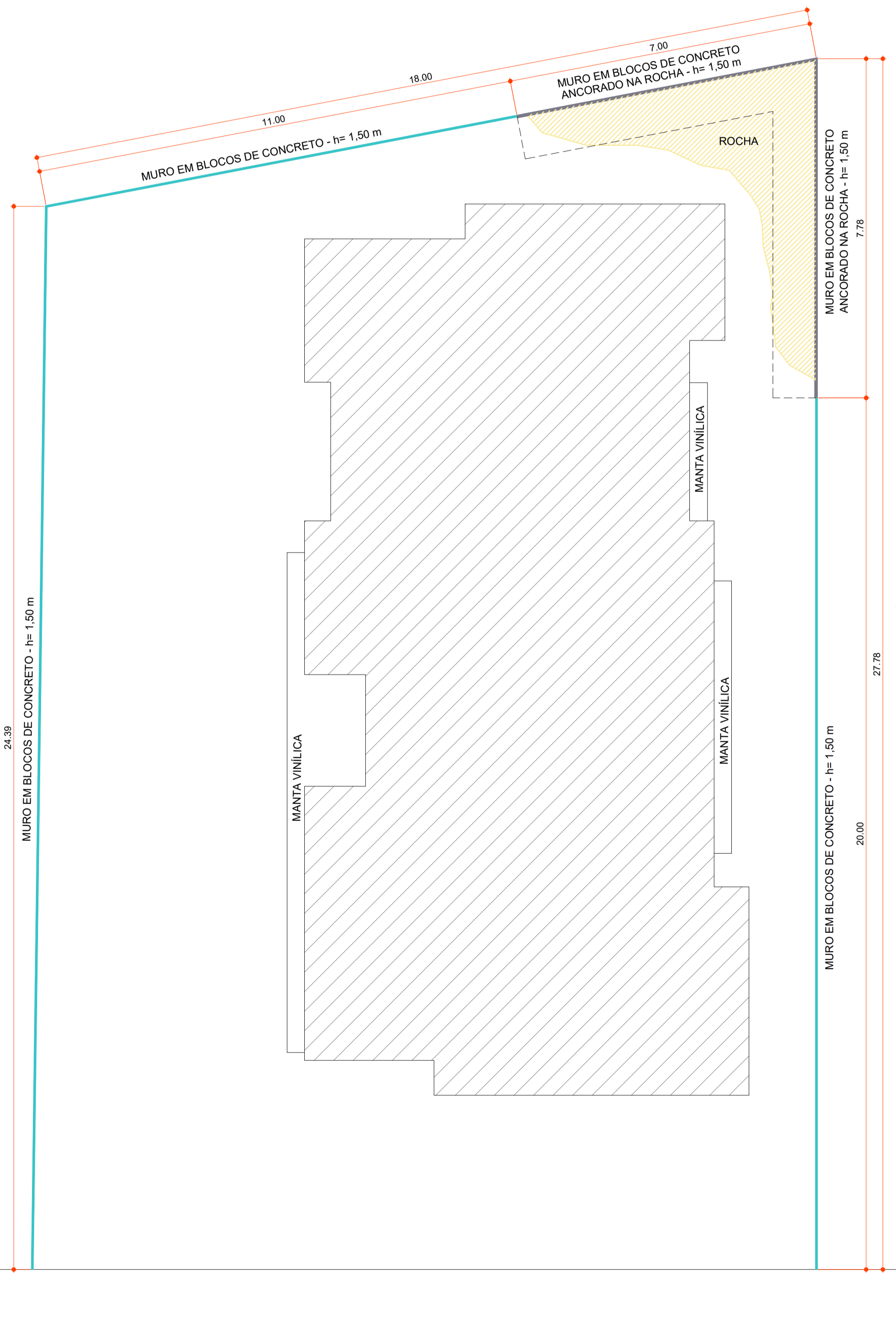
**SEÇÃO "CC"**  
Escala 1:25

**MURO EM BLOCOS DE CONCRETO  
COM SAPATA CORRIDA  
ANCORADO NA ROCHA**

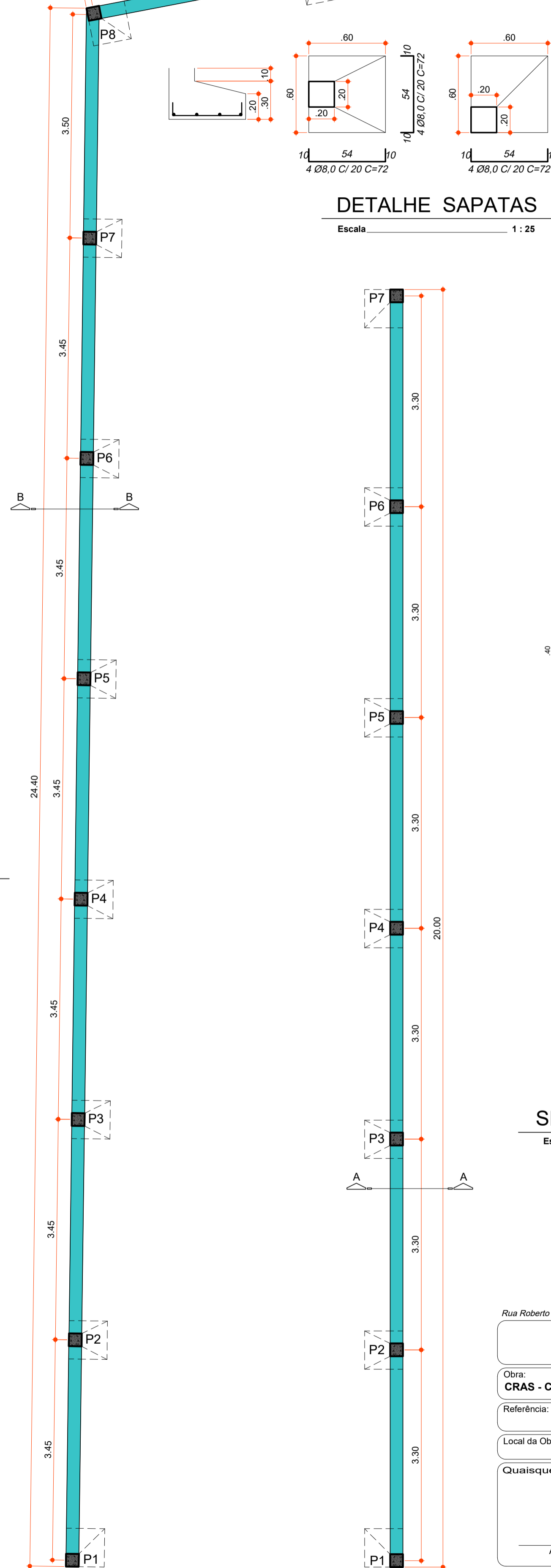
Escala 1:50

**DET. SAPATA CORRIDA**

Escala 1:25

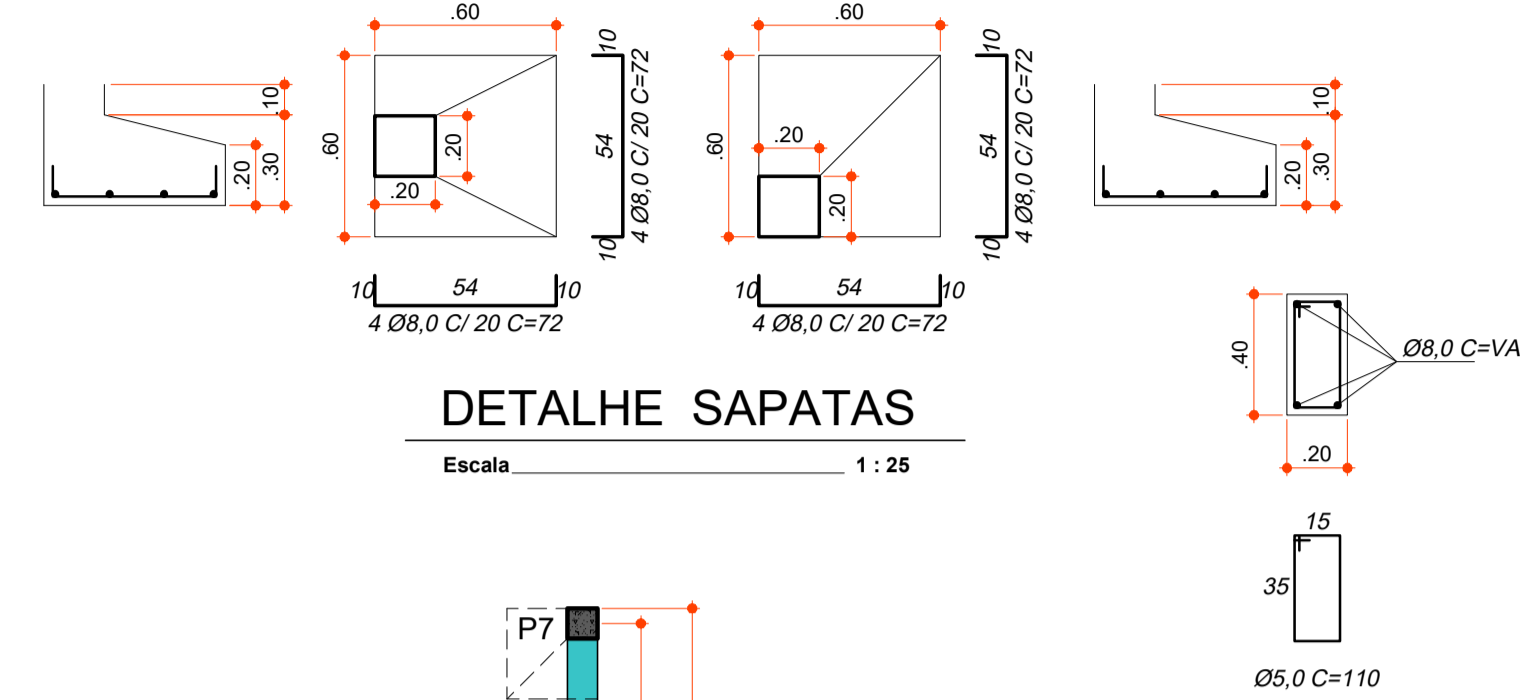


**SEÇÃO MURO EM BLOCOS DE CONCRETO  
COM SAPATA CORRIDA**  
Escala 1:25



**MURO EM BLOCOS DE CONCRETO  
COM SAPATAS ISOLADAS**

Escala 1:75



**DETALHE SAPATAS**  
Escala 1:25

**DET. PILARES**

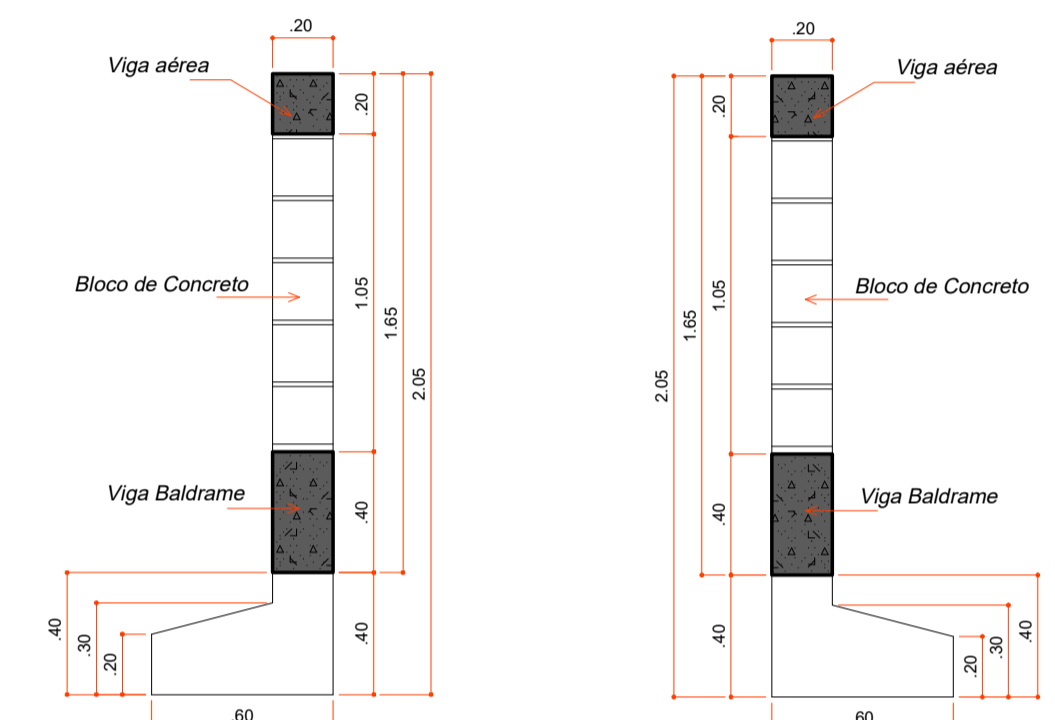
Escala 1:25

**DET. VIGA AÉREA**

Escala 1:25

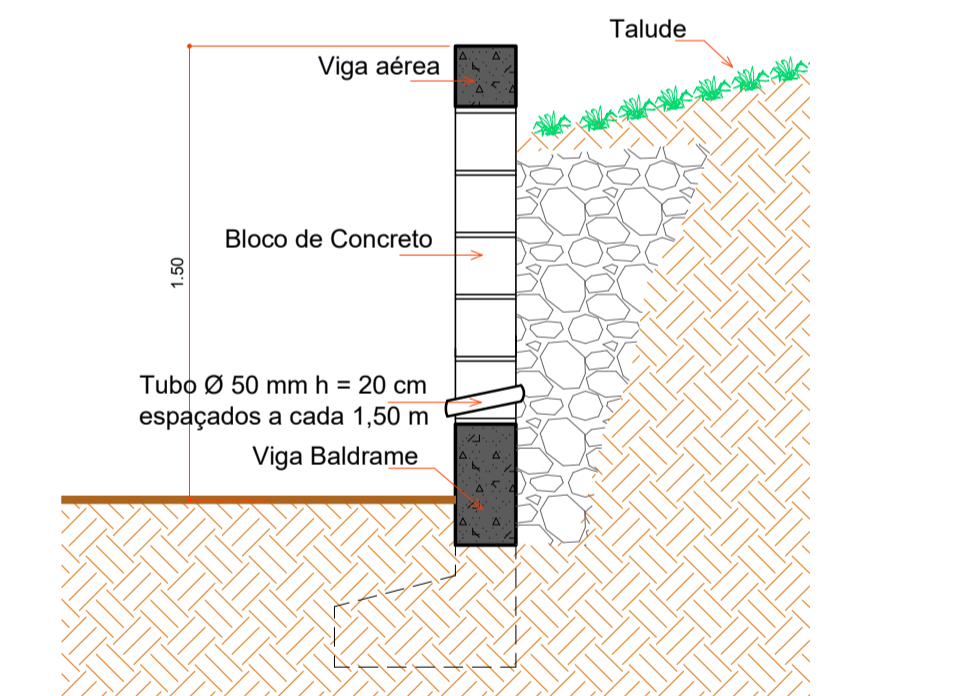
**DET. VIGA BALDRAME MURO**

Escala 1:25

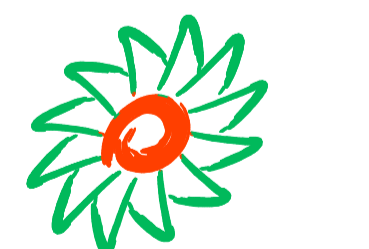


**SEÇÃO "AA"**  
Escala 1:25

**SEÇÃO "BB"**  
Escala 1:25



**SEÇÃO MURO EM BLOCOS DE CONCRETO**  
Escala 1:25



**ammoc**  
Associação dos Municípios do Meio Oeste Catarinense

Rua Roberto Trompowski, 68 2º andar Tel: 49 3522-2800 Fax: 35220235 www.ammoc.com.br e-mail ammoc@ammoc.com.br - JOAÇABA SC

**PREFEITURA MUNICIPAL DE ERVAL VELHO**

Obra: **CRAS - CENTRO DE REFERÊNCIA DE ASSITÊNCIA SOCIAL**

Conteúdo: **PLANTA BAIXA  
DETALHES CONSTRUTIVOS**

Referência: **MURO DE DIVISA**

Local da Obra: **RUA SÃO PEDRO - ERVAL VELHO - SC**

Quaisquer alterações consulte os responsáveis técnicos

Assinatura Responsável Técnico

Assinatura Prefeito(a) em Exercício

Projeto: **DENIR NARCIZO ZULIAN - ENG. CIVIL - CREA/SC 50.805-8  
MICHEL ALBERTI - ENG. CIVIL - CREA/SC 80.032-6  
ANA JÚLIA UNGERICH - ENG. CIVIL - CREA/SC 105.295-8  
MAX MOOSHAMMER - ENG. CIVIL - CREA/SC 139.164-0**

Prancha:

**CON  
ÚNICA**

Desenho: **ANDRÉ BEAL** Data: **JULHO / 2018** Escala: **INDICADA(S)** Área Total: