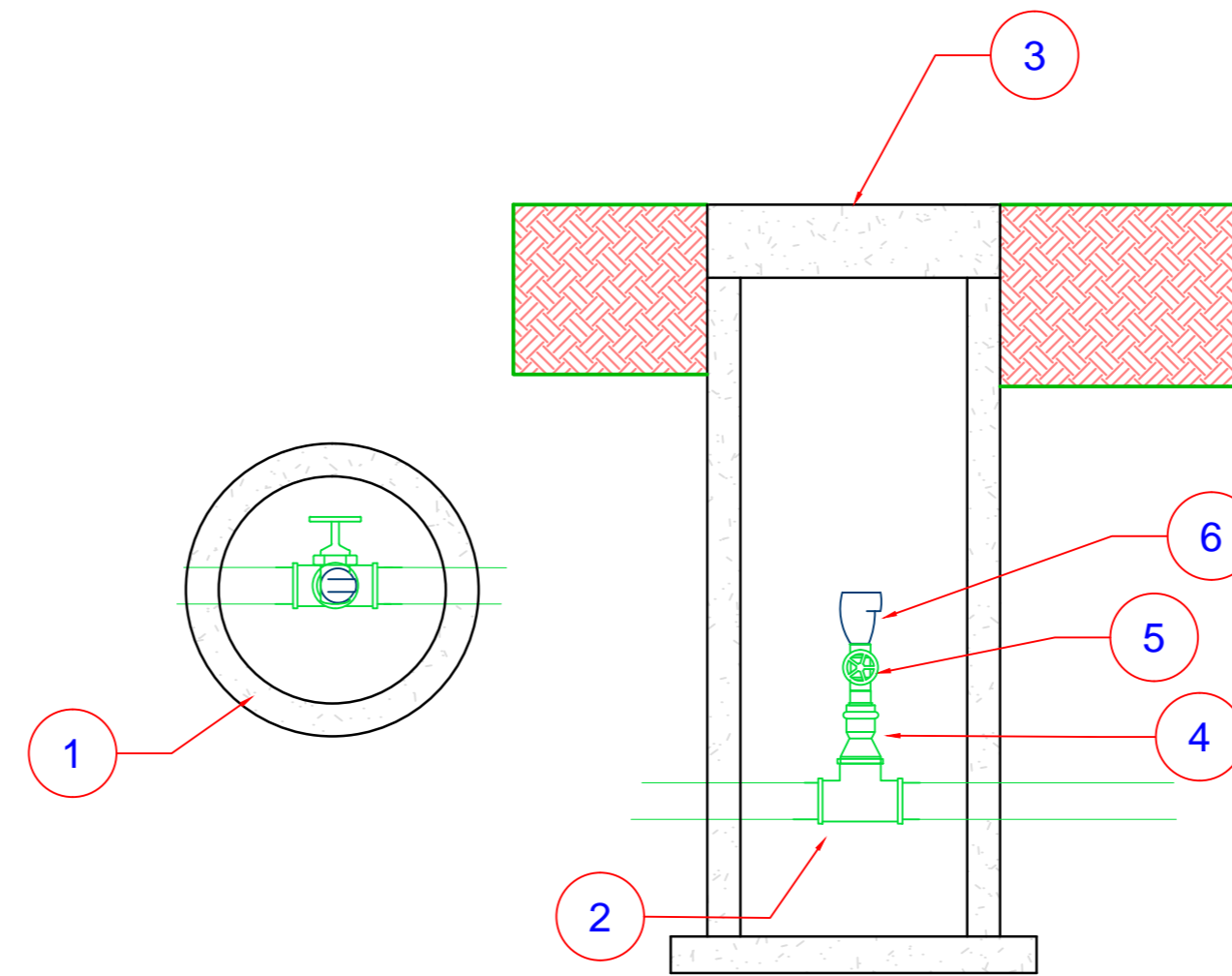
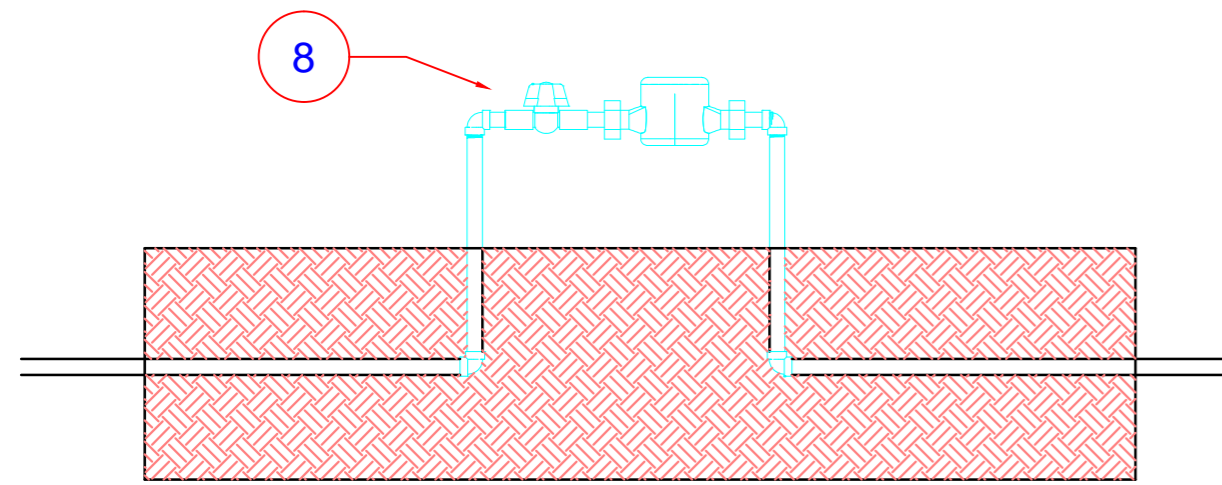


CAIXA VENTOSA REDE DN 50

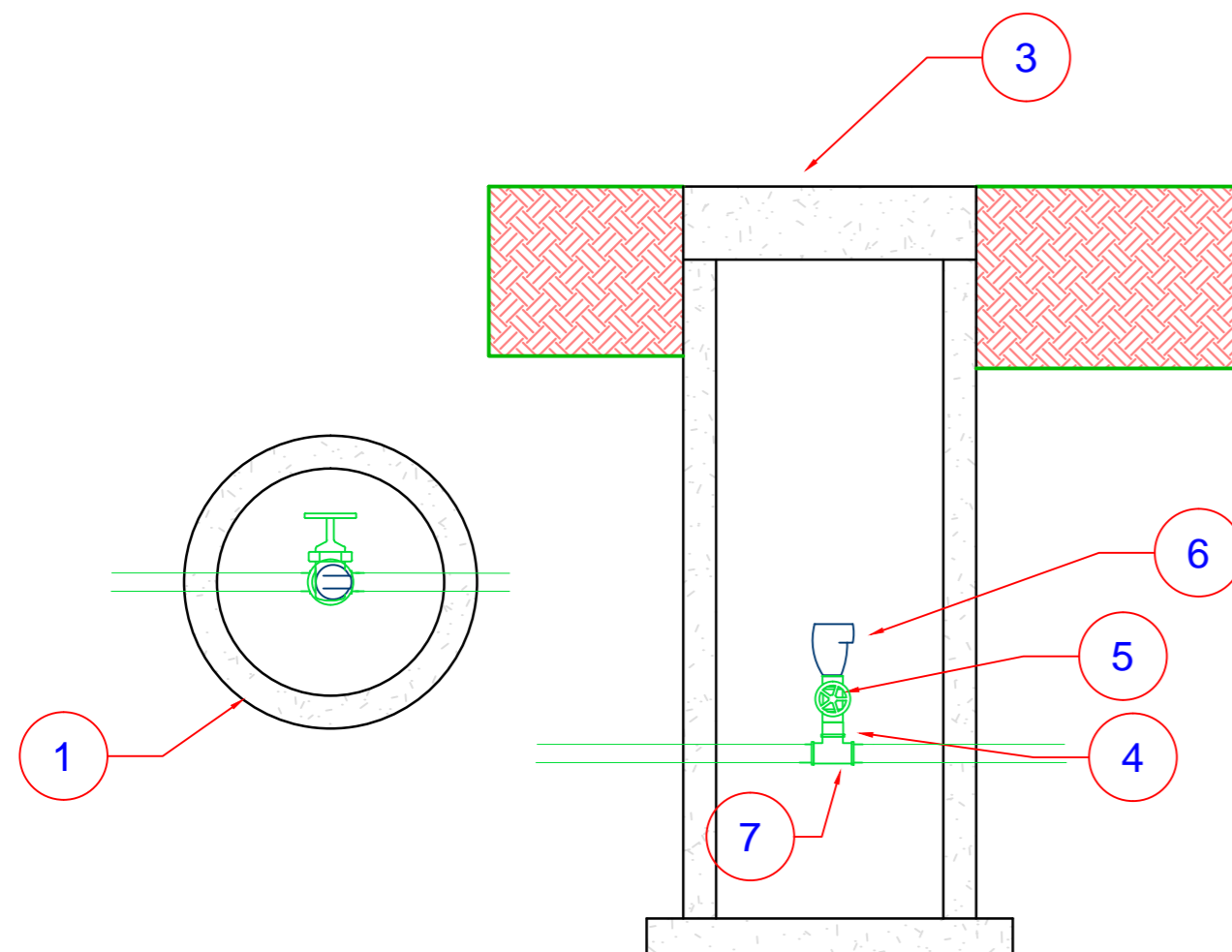


RELAÇÃO DOS MATERIAIS - CAIXAS VENTOSAS			
Nº	DISCRIMINAÇÃO	M.	Q.
1	TUBO DE CONCRETO PRÉ-FABRICADO DN 400	C.A.	6
2	TÊ DE REDUÇÃO ROSCA DE 50x3/4"	PVC	1
3	TAMPA DE CONCRETO PARA TUBO DN 400	C.A.	6
4	NIPLE ROSCA MACHO 3/4"	PVC	6
5	REGISTRO GAV. ROSCÁVEL 3/4"	PVC	6
6	VENTOSA 3/4" - CONFORME E.T-05	-	6
7	TÊ DE REDUÇÃO ROSCA DE 25x1"	PVC	3
8	CAVALETE COM HIDRÊNTRO 3/4	PVC	40
9	TÊ DE REDUÇÃO ROSCA DE 32x3/4"	PVC	2

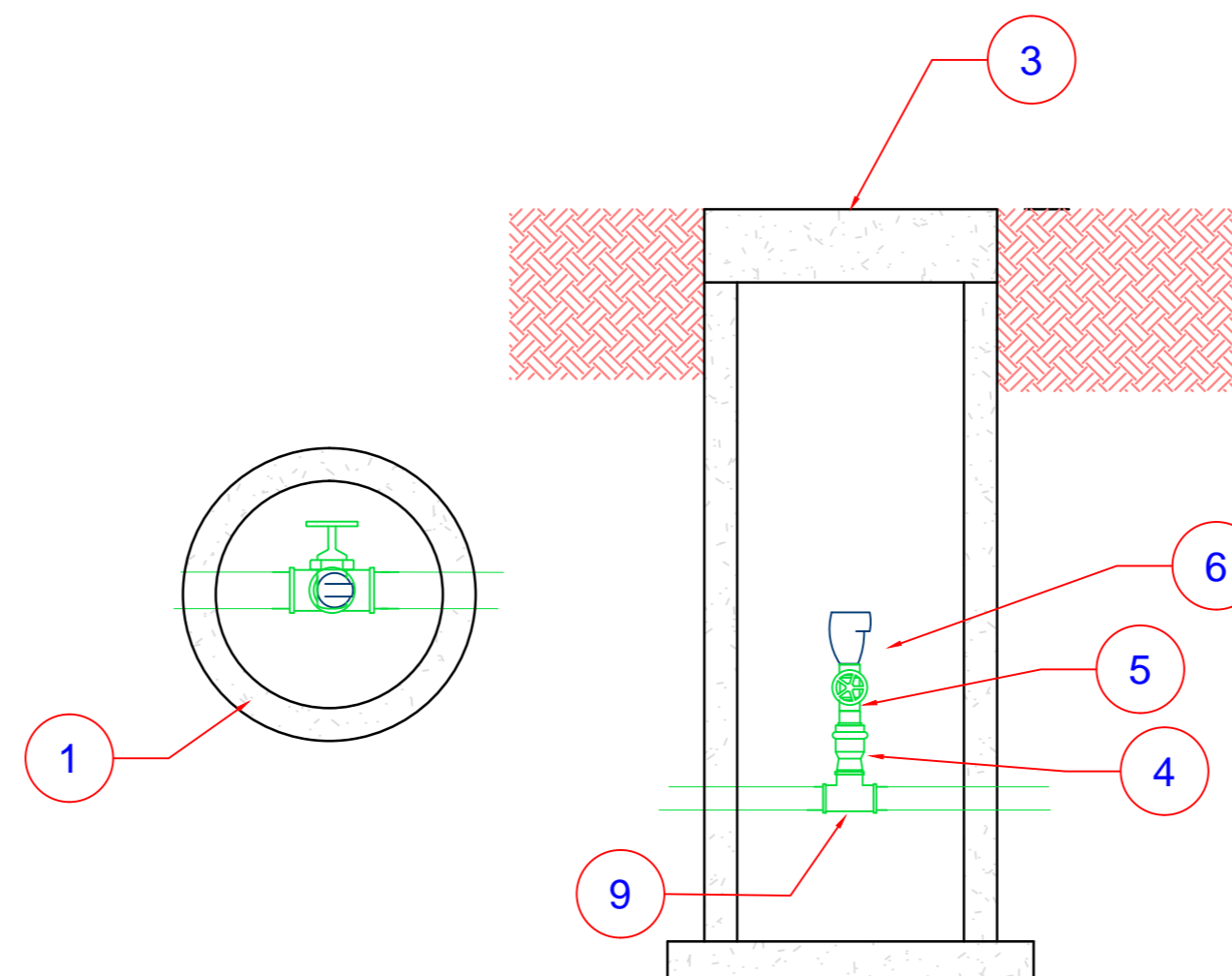
NOTAS

- 1 DEVERÁ SER FEITA A IMPERMEABILIZAÇÃO INTERNA DAS CAIXAS
- 2 AS CAIXAS DAS VENTOSAS DEVEREM POSSUIR TROCA DE GASES COM O EXTERIOR

CAIXA VENTOSA REDE DE 25



CAIXA VENTOSA REDE DN 32



CONSÓRCIO INTERMUNICIPAL CATARINENSE
MUNICÍPIO DE ERVAL VELHO



Projeto de Sistema de Abastecimento de Água
Detalhes Hidrômetro e Caixas de Ventosas

Local: Linha São Pedro - Erval Velho-SC

Responsável Técnico:

Coordenadas: SIRGAS 2000

Escala: 1:10

Prancha: A2

Folha: RED_06

Data: AGOSTO/2018

MARCEL SCHLICHTING DA SILVA
ENGENHEIRO SANITARISTA E AMBIENTAL
CREA-SC: 151208-7