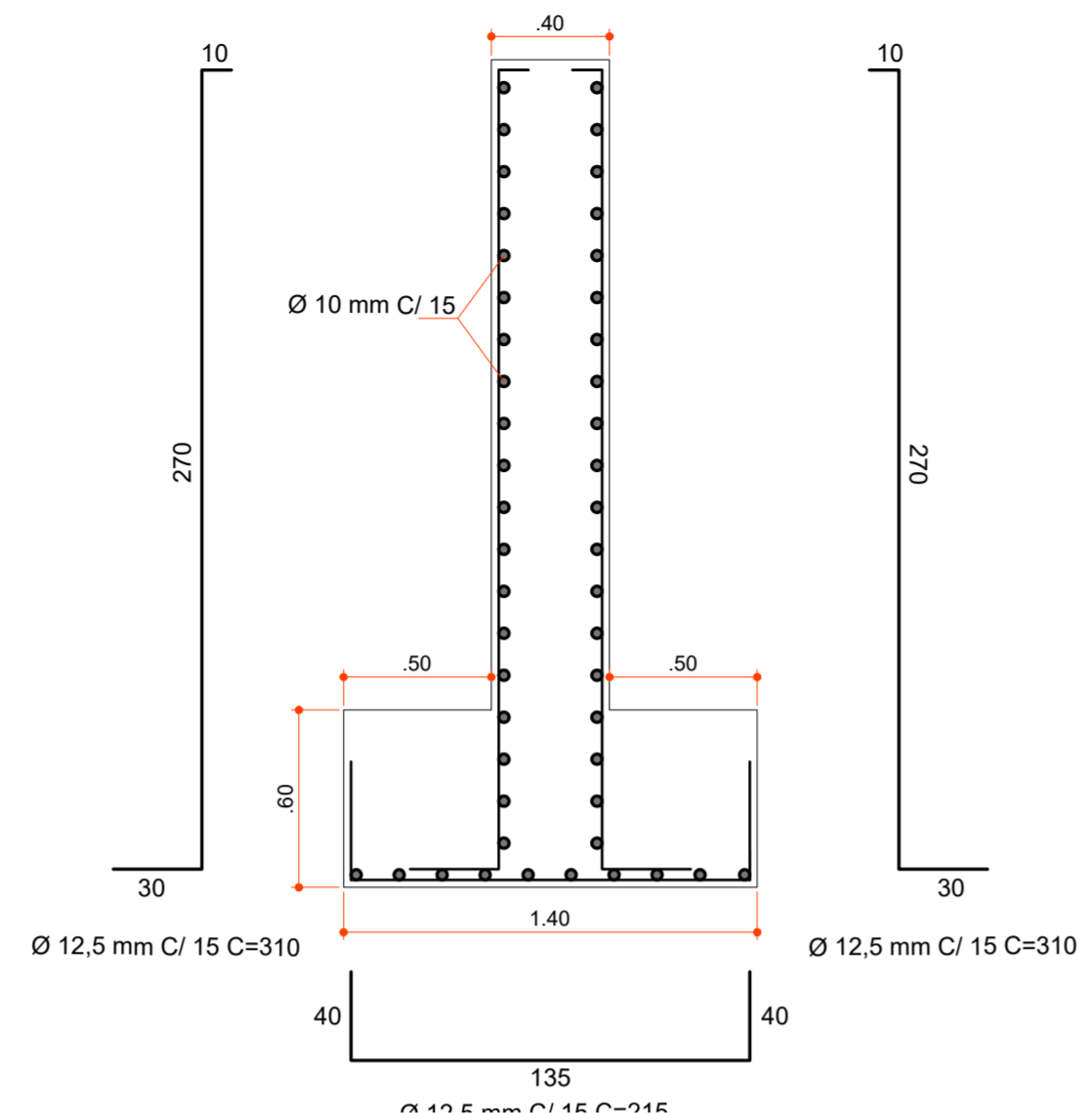
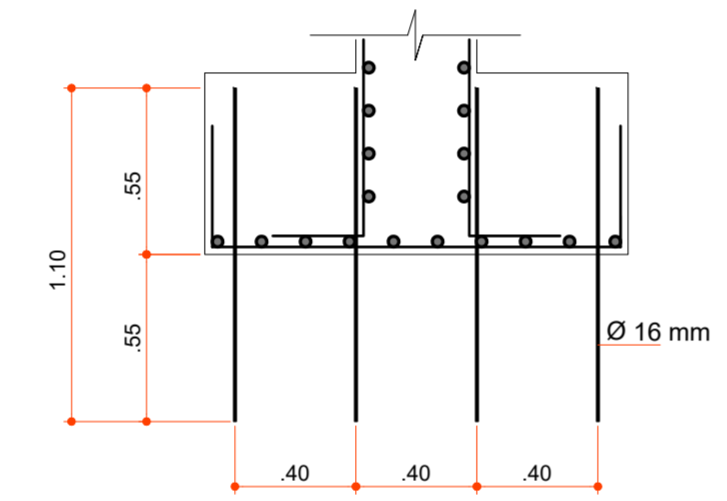


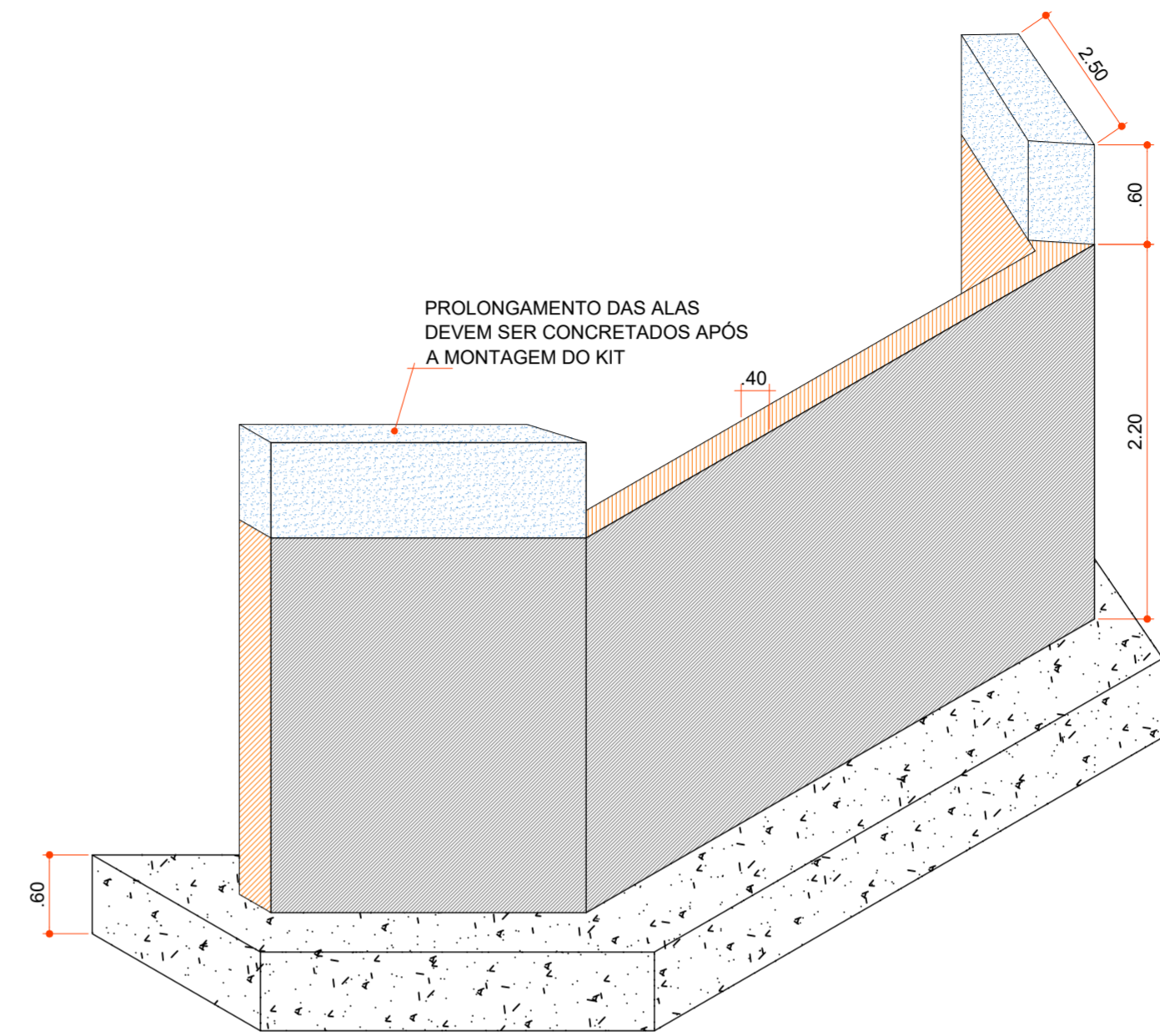
**DETALHE DA CABECEIRA**  
Escala 1:50



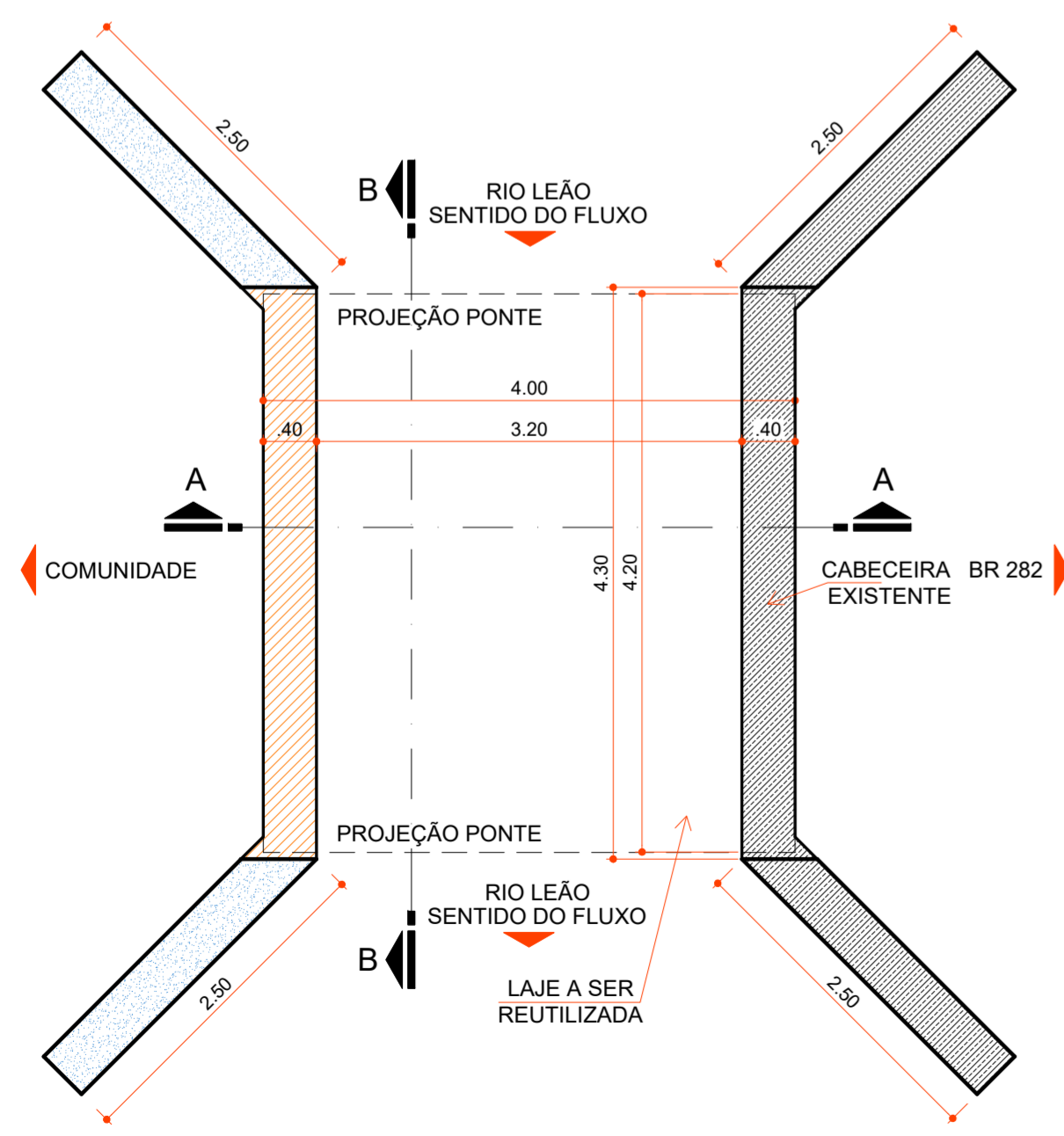
**DETALHE ESTRUTURAL DA CABECEIRA**  
Escala 1:25



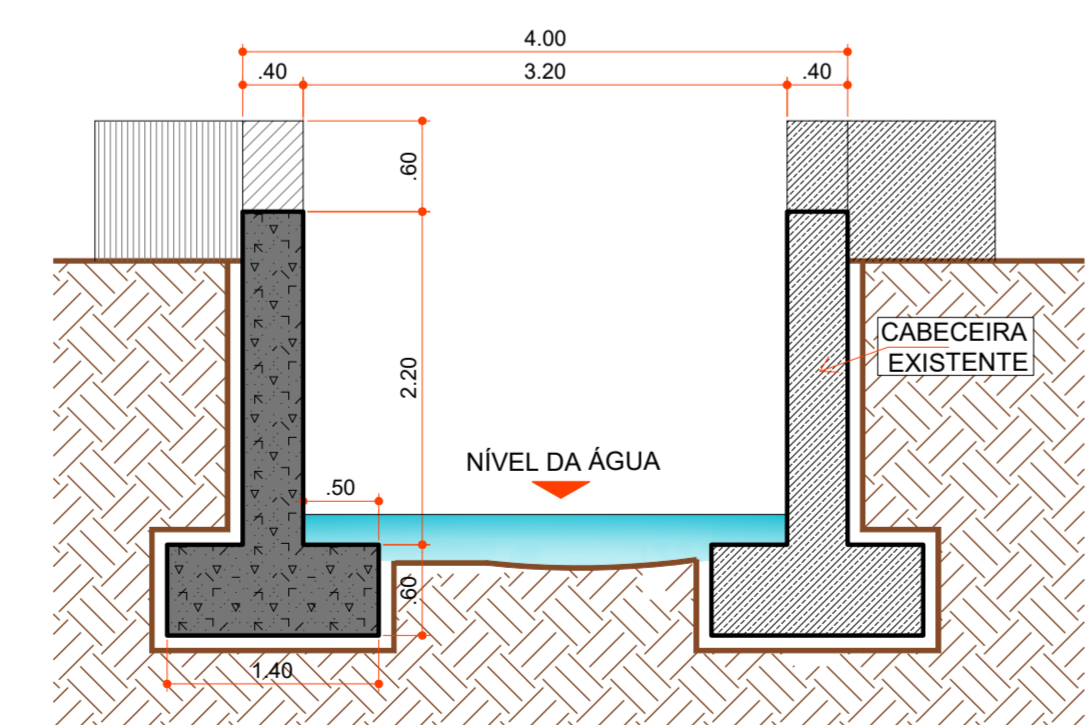
**DETALHE ANCORAGEM**  
Escala 1:25



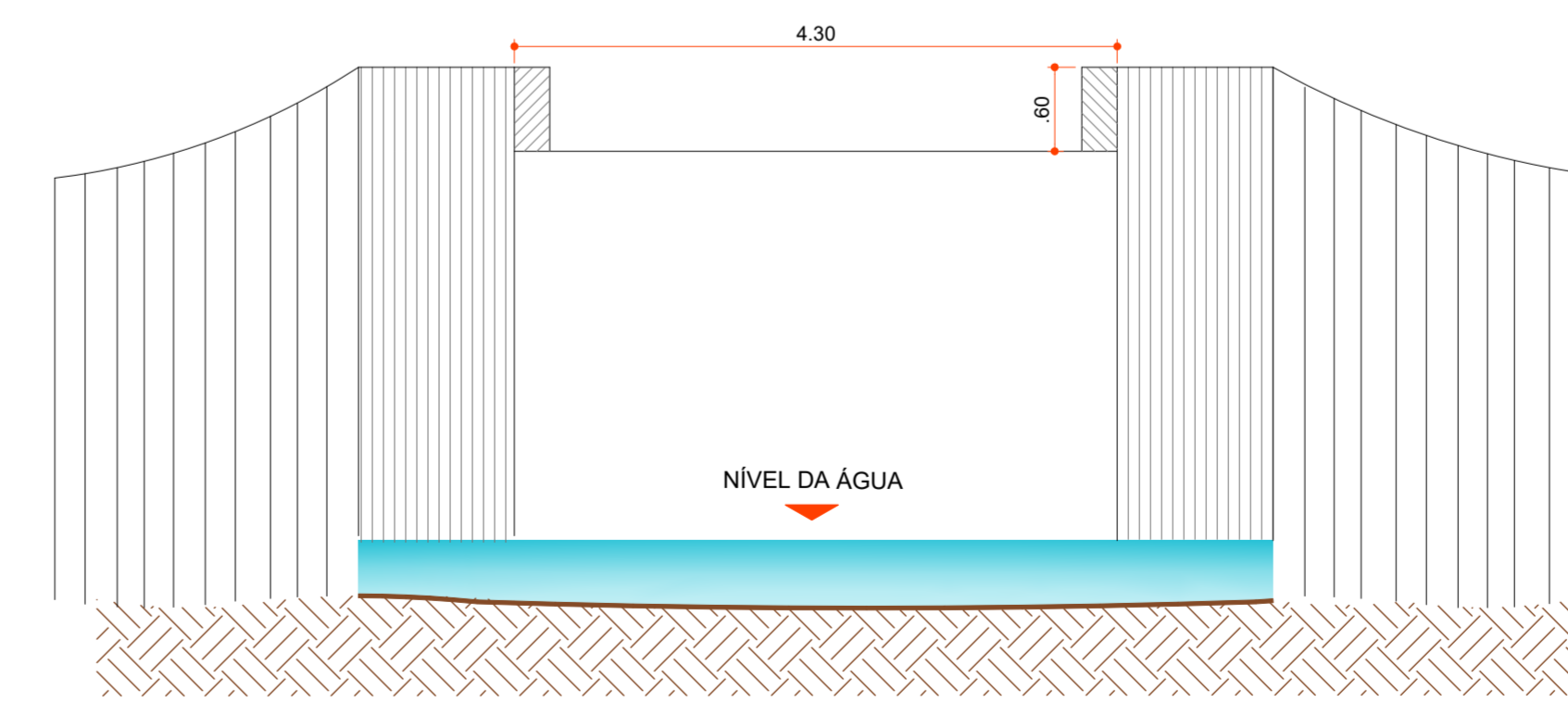
**PERSPECTIVA CABECEIRA**  
Escala Relativa



**PLANTA BAIXA**  
Escala 1:50



**CORTE AA**  
Escala 1:50



**CORTE BB**  
Escala 1:50



**LOCALIZAÇÃO - MARGEM BR 282**

Escala Relativa



Rua Roberto Trompowski, 68 2º andar Tel: 49 3522.2800 Fax: 35220235 www.ammoc.com.br e-mail ammoc@ammoc.com.br - JOIQUABA SC

**MUNICÍPIOS DE ERVAL VELHO**

Obra:	<b>PROJETO DE CABECEIRA DE UMA PONTE</b>	Conteúdo:	PLANTA BAIXA CORTE "AA" e "BB" DETALHES
Referência:	<b>PROJETO ARQUITETÔNICO</b>		
Local da Obra:	<b>MARGENS BR 282 - AFLUENTE RIO LEÃO</b>		
Quaisquer alterações consulte os responsáveis técnicos			
Assinatura Responsável Técnico		Assinatura Prefeito(a) em Exercício	
Projeto:	<b>DENIR NARCIZO ZULIAN - ENG. CIVIL - CREA/SC 50.805-8 MICHEL ALBERTI - ENG. CIVIL - CREA/SC 80.032-6 ANA JÚLIA UNGERICHT - ENG. CIVIL-CREA/SC 105.295-8 MAX MOOSHAMMER - ENG. CIVIL- CREA/SC 139.964-0</b>	Prancha:	<b>ARQ ÚNICA</b>
Desenho:	FELIPE L. PARISOTO	Data:	FEVEREIRO / 2019
Escala:	INDICADA(S)	Área Total:	