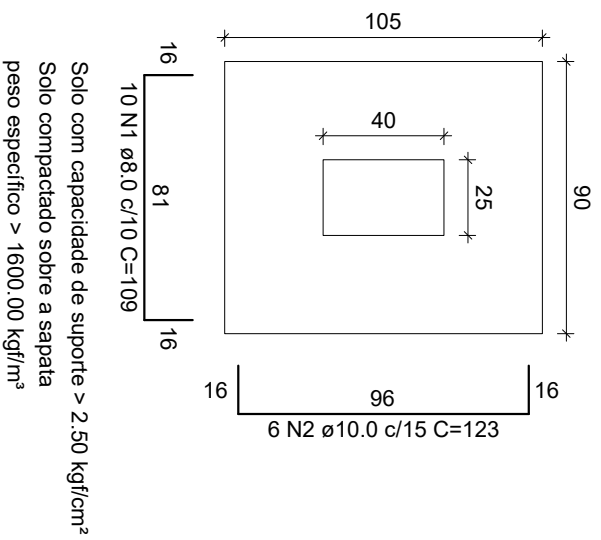
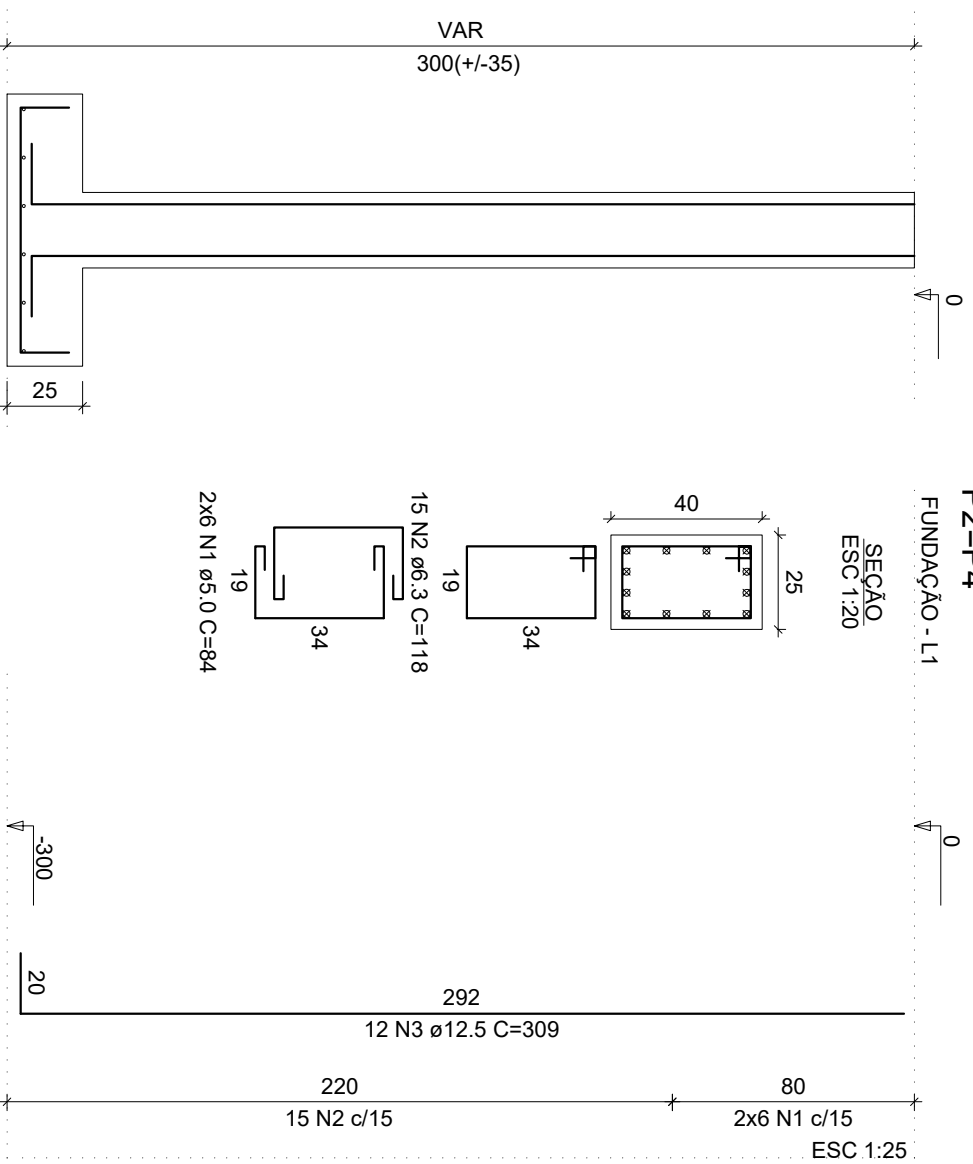


S2=S4
PLANTA
ESC 1:25



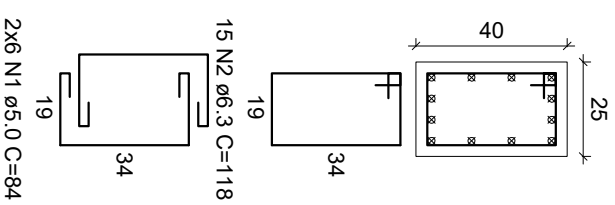
CORTE
ESC 1:25



P2=P4

FUNDAÇÃO - L1

SEÇÃO
ESC 1:20



RELAÇÃO DO AÇO

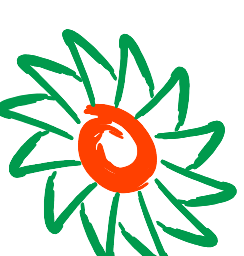
ELEMENTO	AÇO	N	DIAM (mm)	QUANT	C.UNIT (cm)	C.TOTAL (cm)
P1	CA60	1	5.0	12	84	1008
	CA50	2	6.3	15	118	1770
	CA50	3	12.5	12	309	3708
2xP2	CA60	1	5.0	24	84	2016
	CA50	2	6.3	30	118	3540
	CA50	3	12.5	24	309	7416
2xP3	CA60	1	5.0	24	84	2016
	CA50	2	6.3	30	118	3540
	CA50	3	12.5	24	309	7416
P6	CA60	1	5.0	12	84	1008
	CA50	2	6.3	15	118	1770
	CA50	3	12.5	12	309	3708
2xS1	CA50	1	8.0	24	119	2856
	CA50	2	10.0	12	133	1596
	CA50	1	8.0	20	109	2180
2xS2	CA50	2	10.0	12	123	1476
	CA50	1	10.0	20	148	2960
	CA50	2	10.0	18	163	2934

RESUMO DO AÇO

AÇO	DIAM (mm)	C.TOTAL (m)	PESO + 10% (kg)
CA50	6.3	106.2	28.6
	8.0	50.4	21.9
	10.0	89.7	60.8
	12.5	222.5	235.8
CA60	5.0	60.5	10.3
PESO TOTAL (kg)			
CA50	347		
CA60	10.3		
Volume de concreto (C-25) = 4.18 m³			
Área de forma = 29.59 m²			

PREFEITURA MUNICIPAL DE ERVAL VELHO

Rua Roberto Trompowski, 69 2º andar - Tel: 49 3522-2800 Fax: 3522-0235 www.ammoc.com.br e-mail ammoc@ammoc.com.br - JOAQUINA SC



Associação dos Municípios do Meio Oeste Catarinense

Obra	PORTAL DE ENTRADA DE ERVAL VELHO	Conteúdo	SAPATAS E PILARETES
Referência	PROJETO ESTRUTURAL		
Local da Obra	ERVAL VELHO - SC		

Quaisquer alterações consulte os responsáveis técnicos

Assinatura Responsável Técnico	Assinatura Prefeito
--------------------------------	---------------------

Equipe Técnica	Prancha
DENIR NARCIZO ZULIAN - ENGº CIVIL - CREA/SC 50.805-8 MICHEL ALBERTI - ENGº CIVIL - CREA/SC 80.032-6 ANA JÚLIA UNGERICH - ENGª CIVIL - CREA/SC 105.295-8 MAX MOOSHAMMER - ENGº CIVIL - CREA/SC 139.164-0	EST 04/09
Desenho	Data
OUTUBRO / 2018	XXXX
Escalado(s)	Outros
INDICADA(S)	