

RELAÇÃO DO AÇO

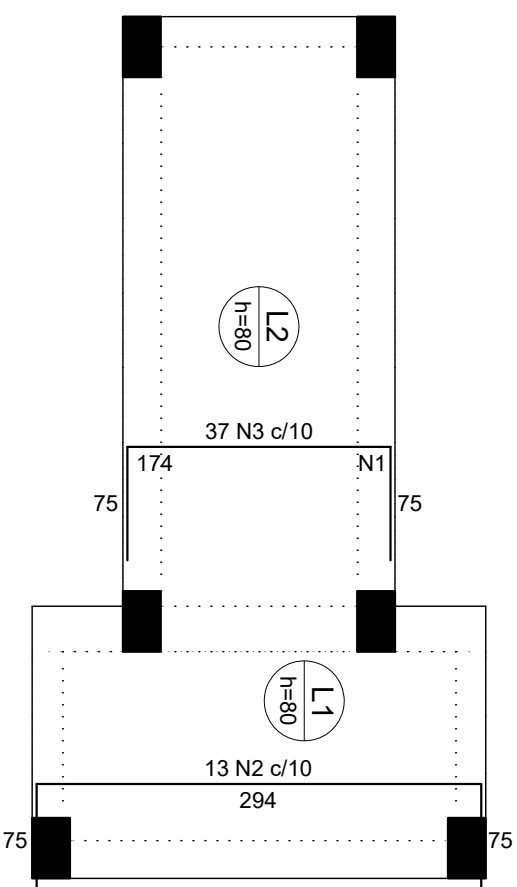
ELEMENTO	AÇO	N	DIAM (mm)	QUANT	C:UNIT (cm)	C:TOTAL (cm)
Negativos X	CA50	1	12.5	26	318	8268
	CA60	1	5.0	54	370	19980
Negativos Y	CA50	2	12.5	13	438	5694
	CA50	3	12.5	37	318	11766
Positivos X	CA50	1	12.5	26	157	4082
	CA50	2	12.5	9	397	3573
Positivos Y	CA50	1	12.5	7	294	2058
	CA50	2	12.5	25	174	4350

RESUMO DO AÇO

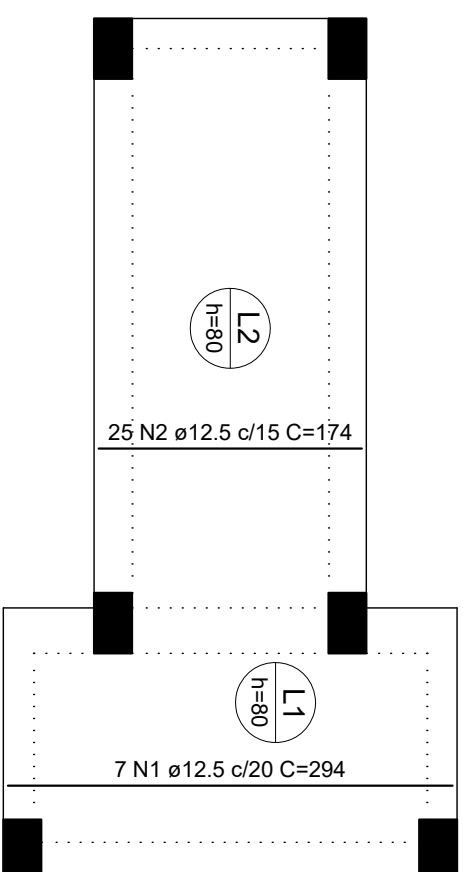
AÇO	DIAM (mm)	C:TOTAL (m)	PESO + 10% (kg)
CA50	12.5	397.9	421.7
CA60	5.0	199.8	33.9
PESO TOTAL (kg)			
CA50			421.7
CA60			33.9

Volume de concreto (C-25) = 6,53 m³  
 Área de forma = 8,16 m²

Armaduras de distribuição	
Armadura N3	Armadura de distribuição 54 N1 ø5,0 c/3 C=370

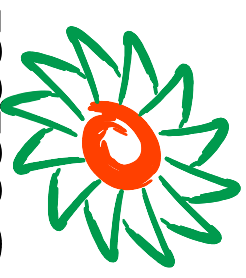


Armação negativa das lajes do pavimento Fundação (Eixo Y)  
 escala 1:50



Armação positiva das lajes do pavimento Fundação (Eixo Y)  
 escala 1:50

Rua Roberto Trompowski, 68 2º andar - Tel: 49 3522-2800 Fax: 3522-0235 www.ammoc.com.br e-mail ammoc@ammoc.com.br - JOAQUABA SC



**ammoc**  
 Associação dos Municípios do Meio Oeste Catarinense

PREFEITURA MUNICIPAL DE ERVAL VELHO

Obra: PORTAL DE ENTRADA DE ERVAL VELHO

Referência: PROJETO ESTRUTURAL

Local da Obra: ERVAL VELHO - SC

Quaisquer alterações consulte os responsáveis técnicos

Assinatura Responsável Técnico: \_\_\_\_\_  
 Assinatura Prefeito: \_\_\_\_\_

Equipe Técnica:  
 DENIR NARCIZO ZULIAN - ENGº CIVIL - CREA/SC 50.805-8  
 MICHEL ALBERTI - ENGº CIVIL - CREA/SC 80.032-6  
 ANA JÚLIA UNGERICH - ENGª CIVIL - CREA/SC 105.295-8  
 MAX MOOSHAMMER - ENGº CIVIL - CREA/SC 139.164-0

Desenho: \_\_\_\_\_ Data: OUTUBRO / 2018 Escala(s): INDICADA(S) Outros: XXXX

Prancha: EST 09/09