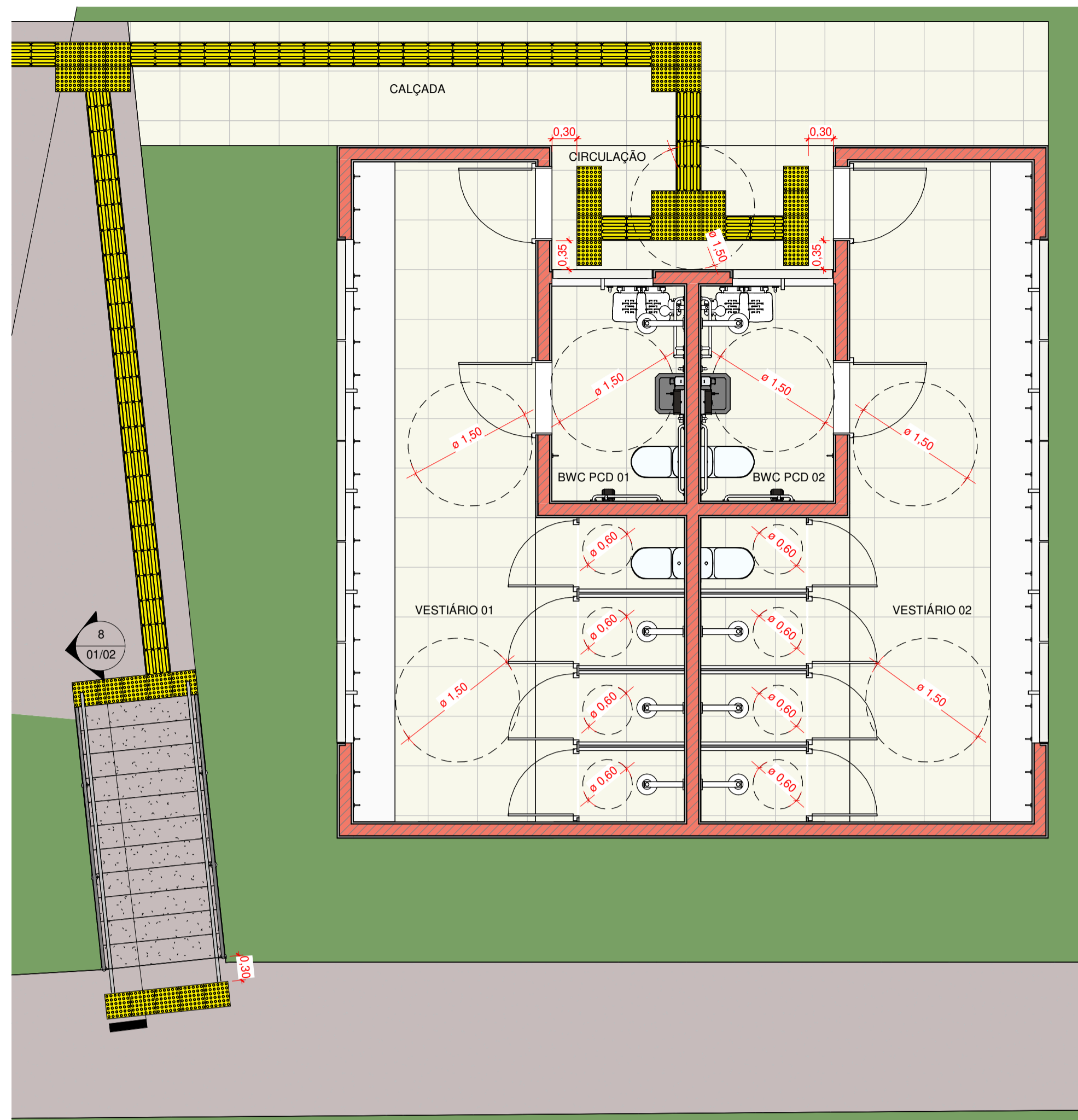
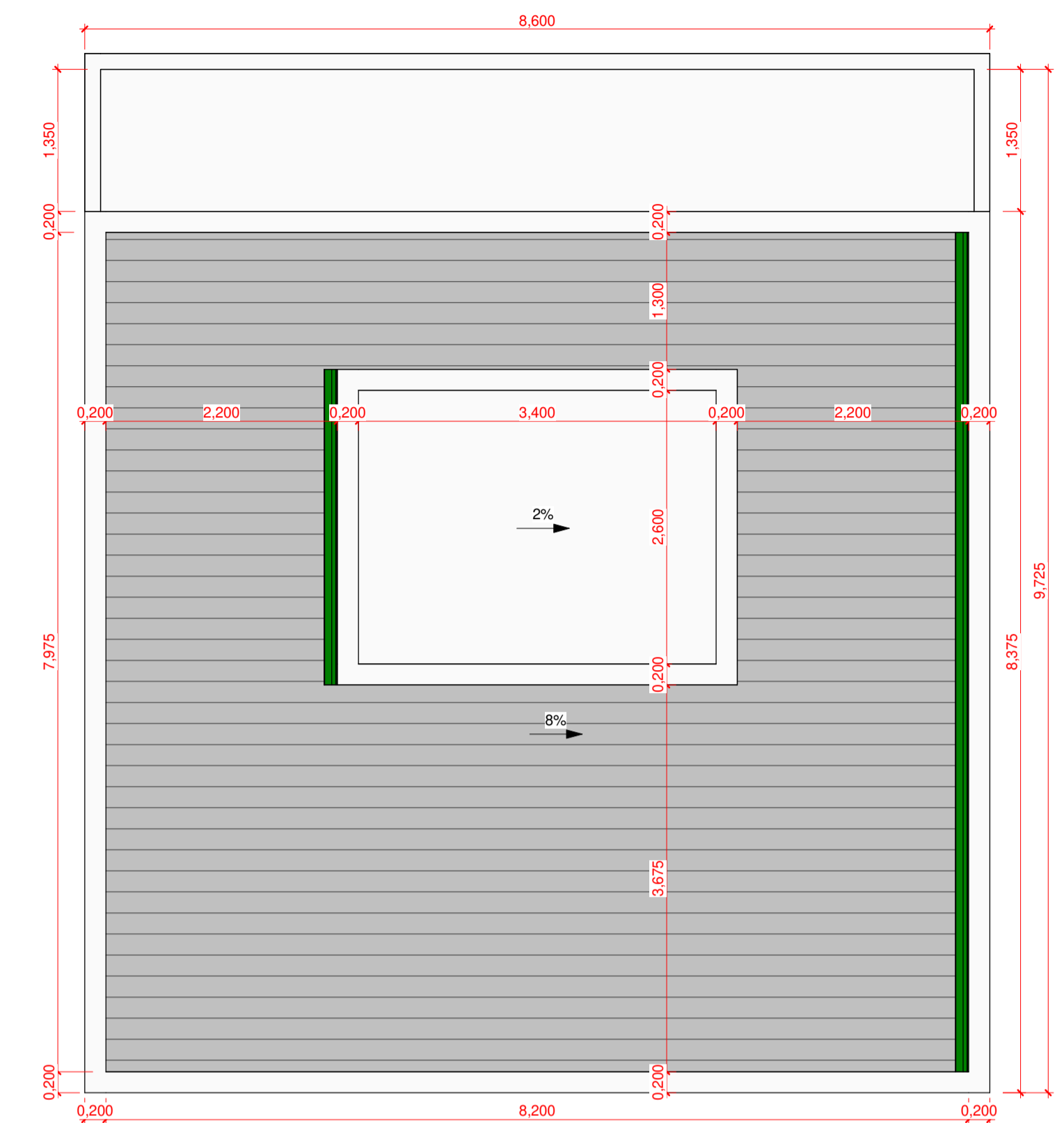


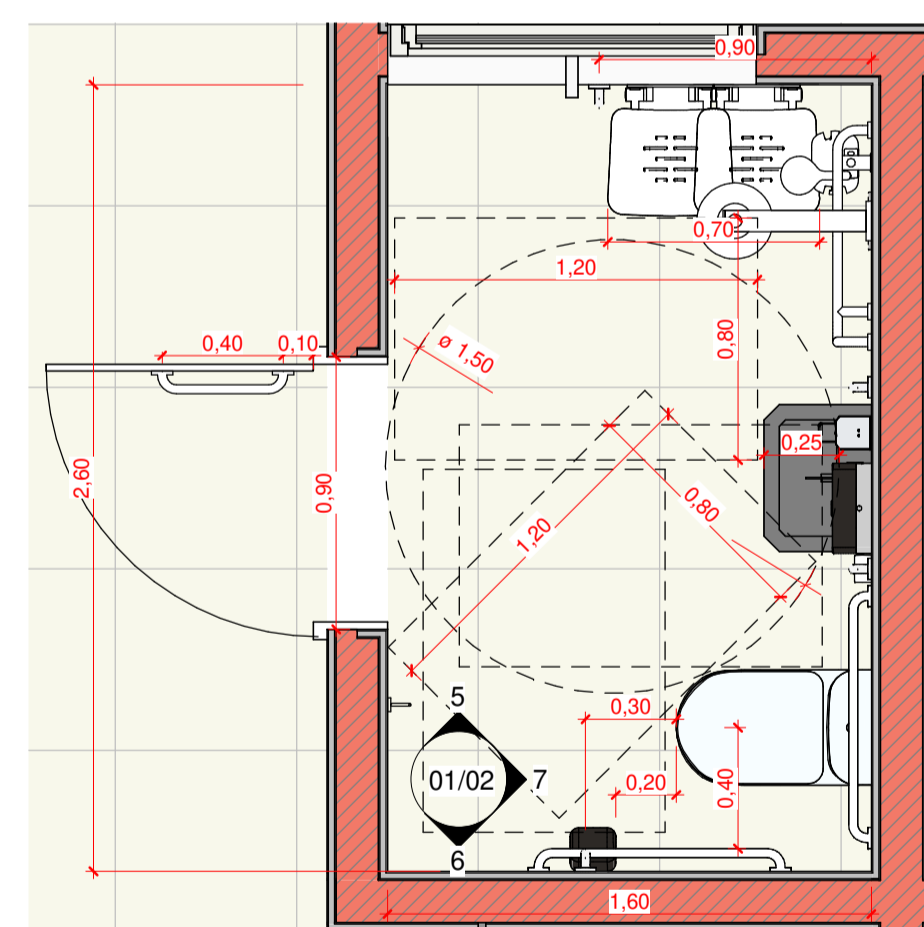
1 Planta Baixa
1 : 50



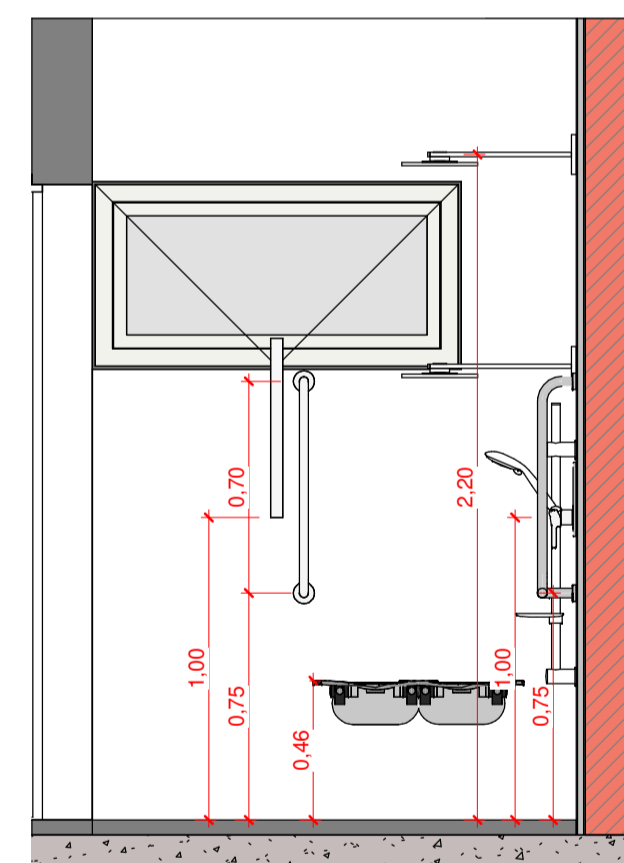
2 Planta de Acessibilidade
1 : 50



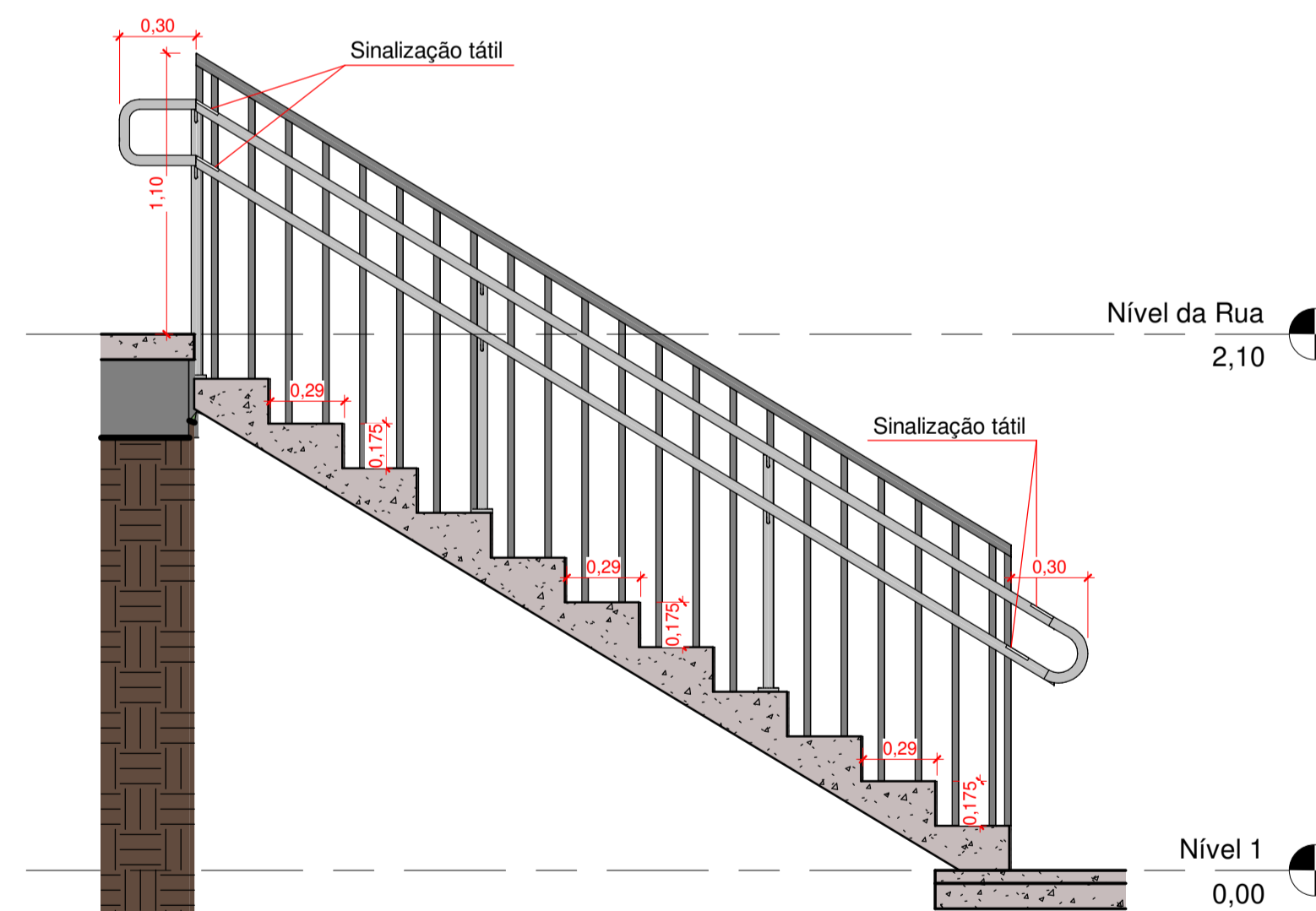
3 Planta de Cobertura
1 : 50



4 Nível 1 - BWC PCD
1 : 25



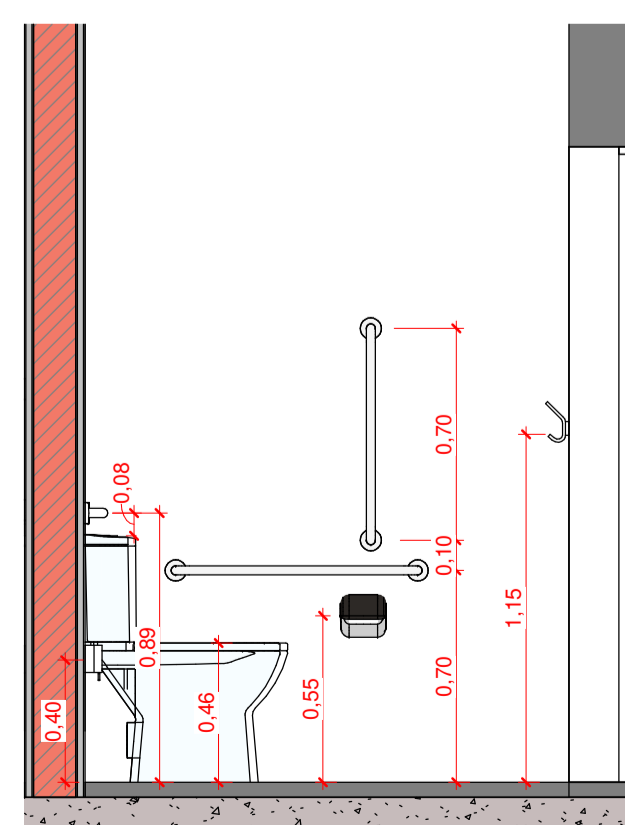
5 Elevação 1 - b
1 : 25



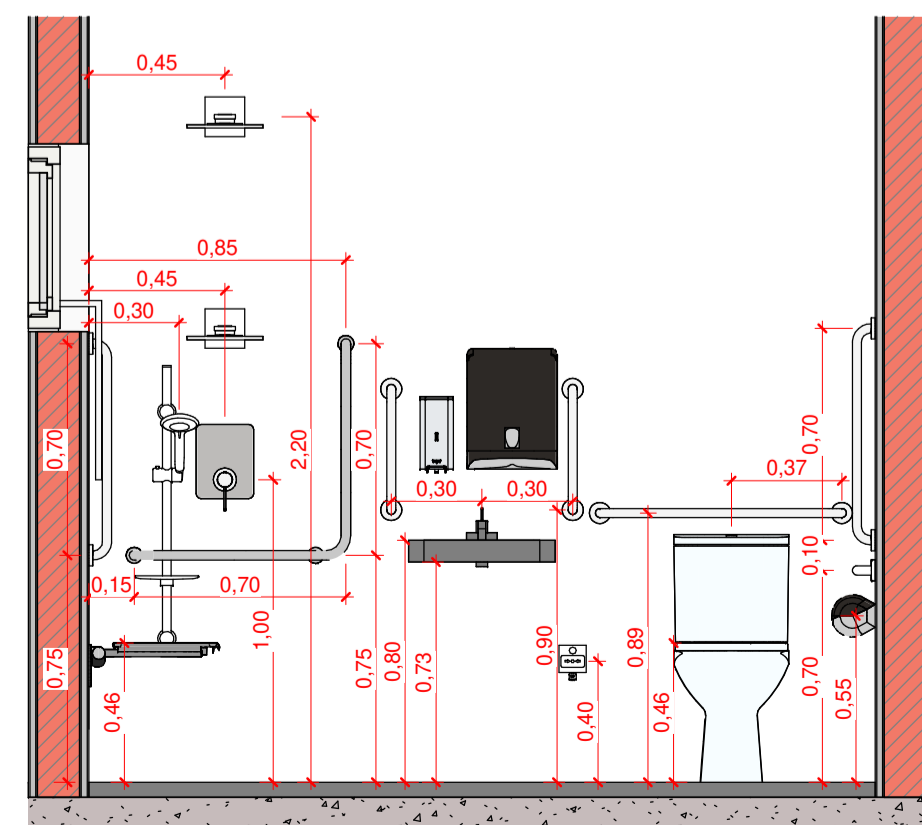
8 Corte 6
1 : 25

Quantidade de janelas						
Marca	Descrição da janela	Altura	Largura	Peitoril	Material	Contagem
J1	Janela Basculante 01	0,60	1,20	1,50	Alumínio/Vidro 6 mm	12

Quantidade de portas					
Marca	Descrição da porta	Altura	Largura	Material	Contagem
P1	Porta de Abrir - Alumínio - 1 Folha - Modificado	2,00	0,80	Alumínio	8
P2	Porta de Abrir - Alumínio - 1 Folha - Modificado	2,10	0,90	Alumínio	4



6 Elevação 1 - d
1 : 25



7 Elevação 1 - c
1 : 25

Aprovações:



Rua Roberto Trompowski, 68 - 2º andar / Tel: 49 3522-2800 - www.ammoc.org.br - e-mail: ammoc@ammoc.org.br - Joaçaba/SC

PREFEITURA DE ERVAL VELHO

Obra: **VESTIÁRIO DO CAMPO ERVALENSE**

Local da Obra: **RUA CORONEL HONORATO VIEIRA - ERVAL VELHO / SANTA CATARINA**

- Planta baixa: arquitetônica e acessibilidade
- Planta de cobertura
- Detalhe: BWC PCD

Responsável Técnico:
 Ana Júlia U. de Carvalho - Eng. Civil - Crea/SC 105.295-8
 André Brito Dotti - Eng. Civil - Crea/SC 162.237-5
 Denir Narcizo Zullian - Eng. Civil - Crea/SC 50.805-8
 Fábio Zilio Caron - Eng. Civil - Crea/SC 140.642-7
 Lucas F. Balestrin - Eng. Agrônomo - Crea/SC 156.743-7
 Max Mooshammer - Eng. Civil - Crea/SC 139.164-0
 Suellen Karine Cervelin - Eng. Civil - Crea/SC 166.933-0

ARQ
01/02

Quaisquer alterações consulte os responsáveis técnicos:

Assinatura Responsável Técnico: **ANDRÉ DOTTI** Assinatura Prefeito(a) Municipal: _____
 Desenho: **ANDRÉ DOTTI** Data: **SETEMBRO/2022** Escala: **Indicada (s)** Área Total: **72,02 m²**

ARQUITETÔNICO