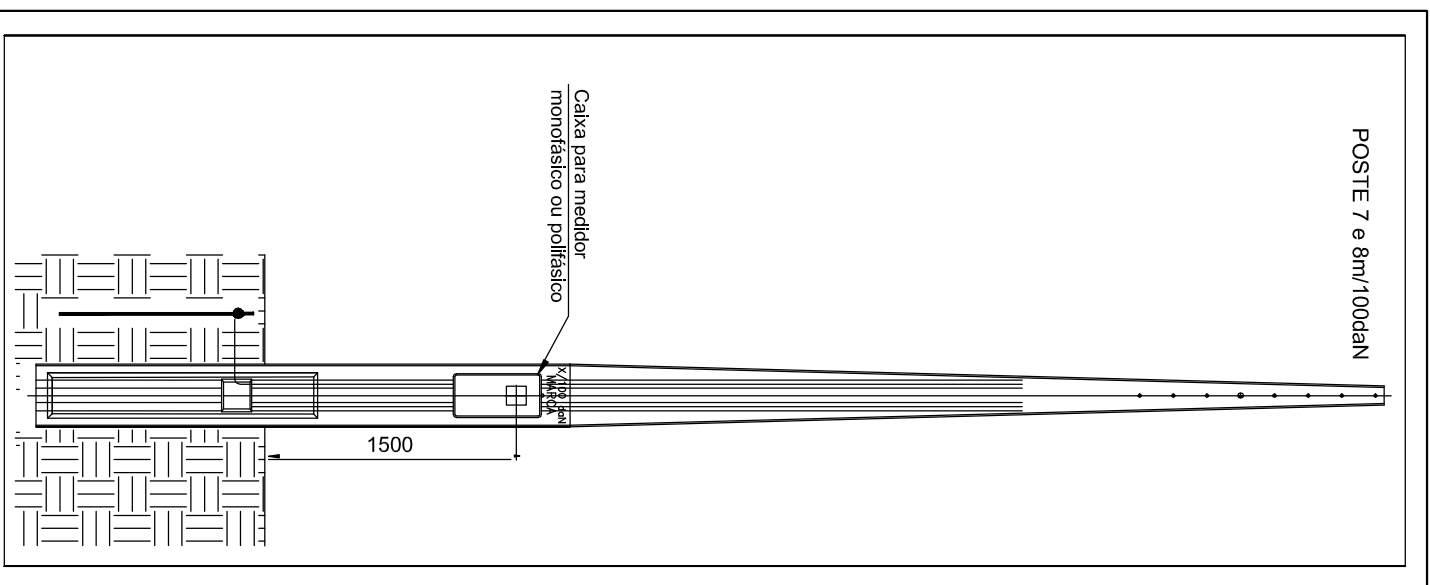
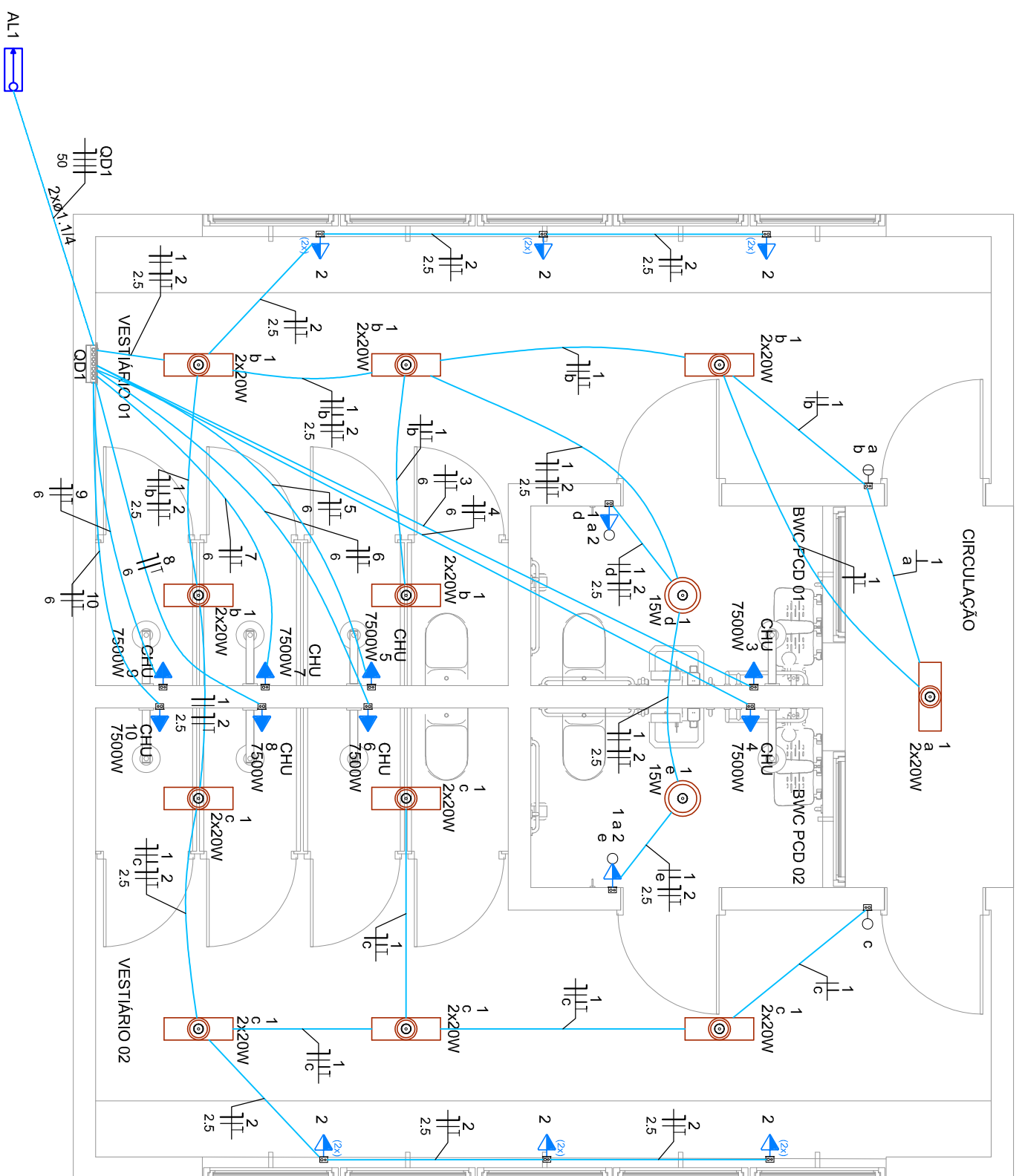
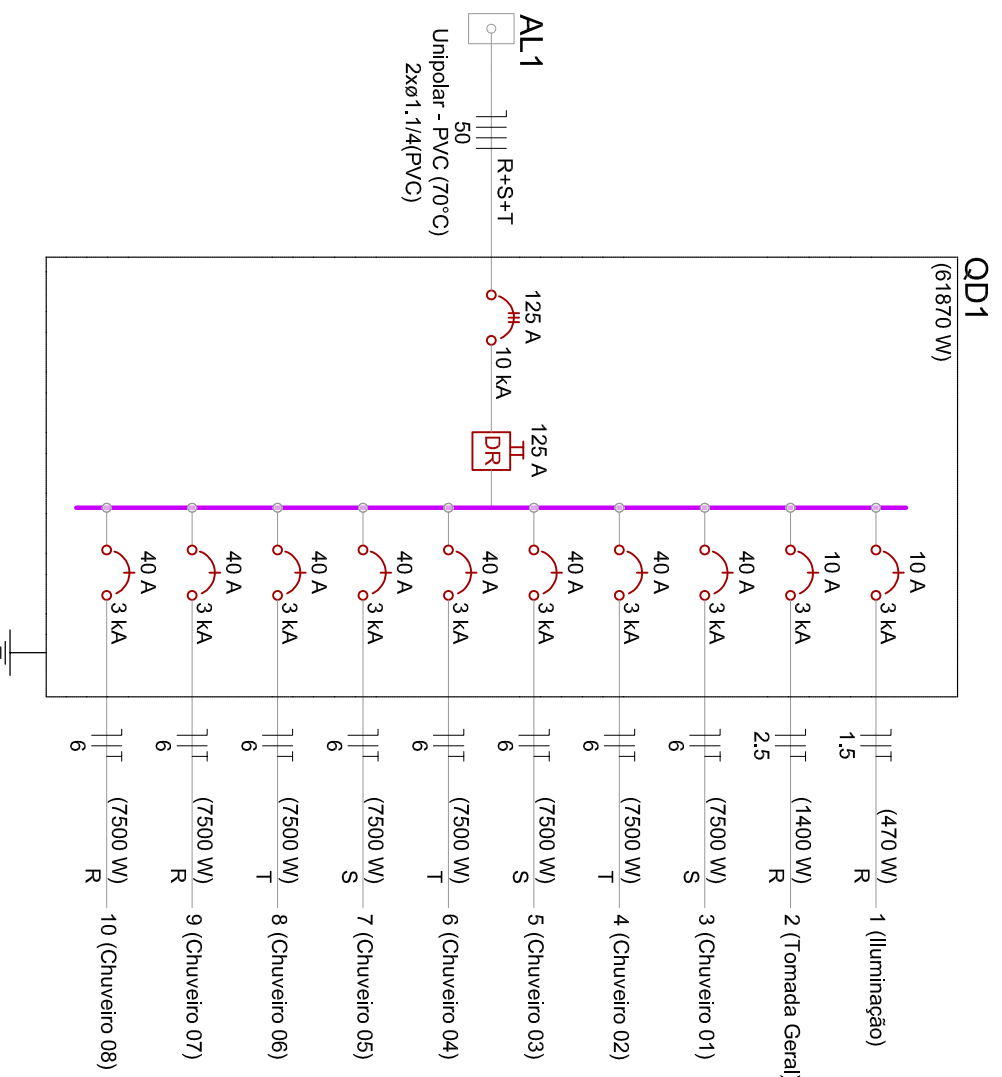


Circuito	Descrição	Esquema	Método de inst.	Tensão (V)	Iluminação (W)	Tomadas (W)	Pot. total. (VA)	Pot. total. (W)	Fases	Pot. - R (W)	Pot. - S (W)	Pot. - T (W)	Seção (mm²)	Diss (A)	Status
1	Iluminação	F+N+T	B1	220 V	15	100	470	470	R	470			1,5	10	OK
2	Tomada Geral	F+N+T	B1	220 V	2	22	14	1400	R	1400			2,5	10	OK
3	Chuveiro 01	F+N+T	B1	220 V				7500	S		7500		6	40	OK
4	Chuveiro 02	F+N+T	B1	220 V				7500	T		7500		6	40	OK
5	Chuveiro 03	F+N+T	B1	220 V				7500	S		7500		6	40	OK
6	Chuveiro 04	F+N+T	B1	220 V				7500	T		7500		6	40	OK
7	Chuveiro 05	F+N+T	B1	220 V				7500	S		7500		6	40	OK
8	Chuveiro 06	F+N+T	B1	220 V				7500	T		7500		6	40	OK
9	Chuveiro 07	F+N+T	B1	220 V				7500	R	7500			6	40	OK
10	Chuveiro 08	F+N+T	B1	220 V				7500	R	7500			6	40	OK
TOTAL					2	22	14	62026	8	62026	61870	16870	R+S+T	16870	22500

	2 Tomadas médias a 1,00m do piso
	Entrada de serviço
	Interruptor simples 1 tecla - 1,00m do piso
	Interruptor simples 2 teclas - 1,00m do piso
	Interruptor simples e Tomada hexagonal a 1,00m do piso
	Ponto genérico de luz 15W
	Ponto genérico de luz 2x20W
	Quadro de distribuição
	Tomada alta a 2,20m do piso



- NOTAS:
- Os materiais deverão estar de acordo com os padrões Celac.
 - Os materiais deverão estar de acordo com os padrões Celac.
 - Os materiais deverão estar de acordo com os padrões Celac.
 - Os materiais deverão estar de acordo com os padrões Celac.
 - Os materiais deverão estar de acordo com os padrões Celac.
 - Os materiais deverão estar de acordo com os padrões Celac.
 - Os materiais deverão estar de acordo com os padrões Celac.
 - Os materiais deverão estar de acordo com os padrões Celac.



Aprovações:

Rua Roberto Trompowski, 68 - 2º andar / Tel: 49 3522-2800 - www.ammoc.org.br - e-mail: ammoc@ammoc.org.br - Jatecaba/SC

PREFEITURA MUNICIPAL DE ERVAL VELHO

Obra: **VESTIÁRIOS DO CAMPO ERVALENSE**

Local da Obra: **RUA CORONEL HONORATO VIEIRA - ERVAL VELHO / SANTA CATARINA**

Conteúdo:

- Planta baixa elétrica
- Quadro de cargas
- Diagrama unifilar

Responsável Técnico:

Assinatura Responsável Técnico: _____ Assinatura Prefeito(a) Municipal: _____

Desenho: **ANDRÉ DOTTI** Data: **SETEMBRO/2022** Escala: _____ Área Total: **72,02 m²**

ELÉTRICO

ELE 01/01

Quaisquer alterações consulte os responsáveis técnicos: