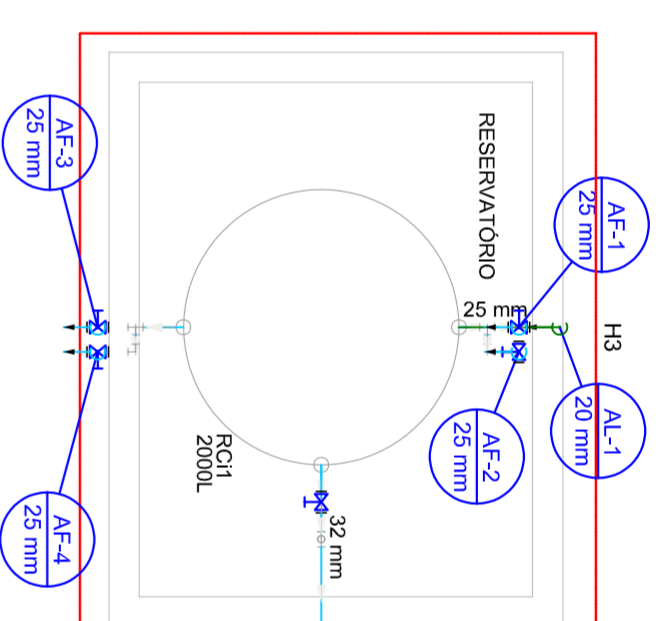
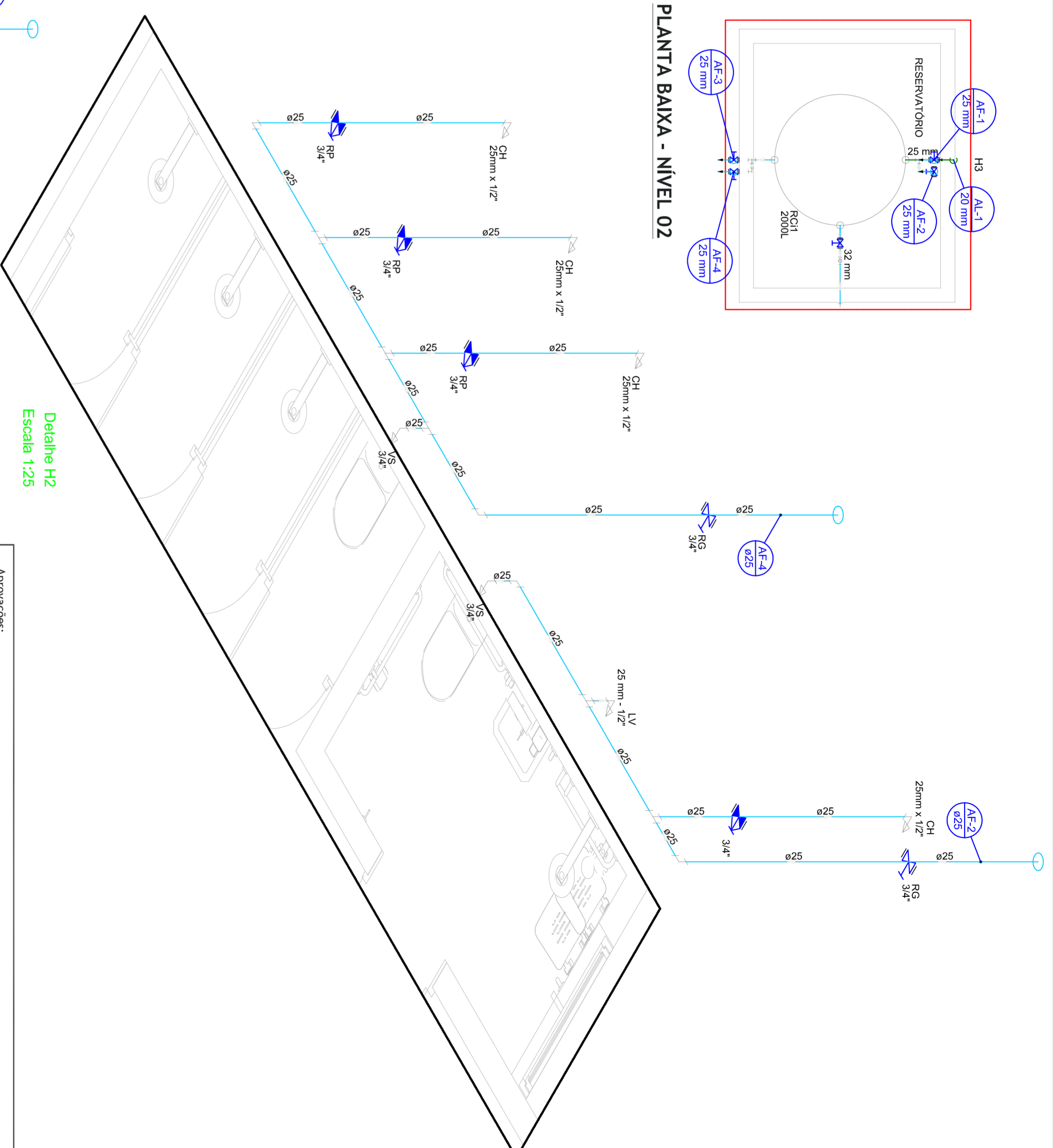


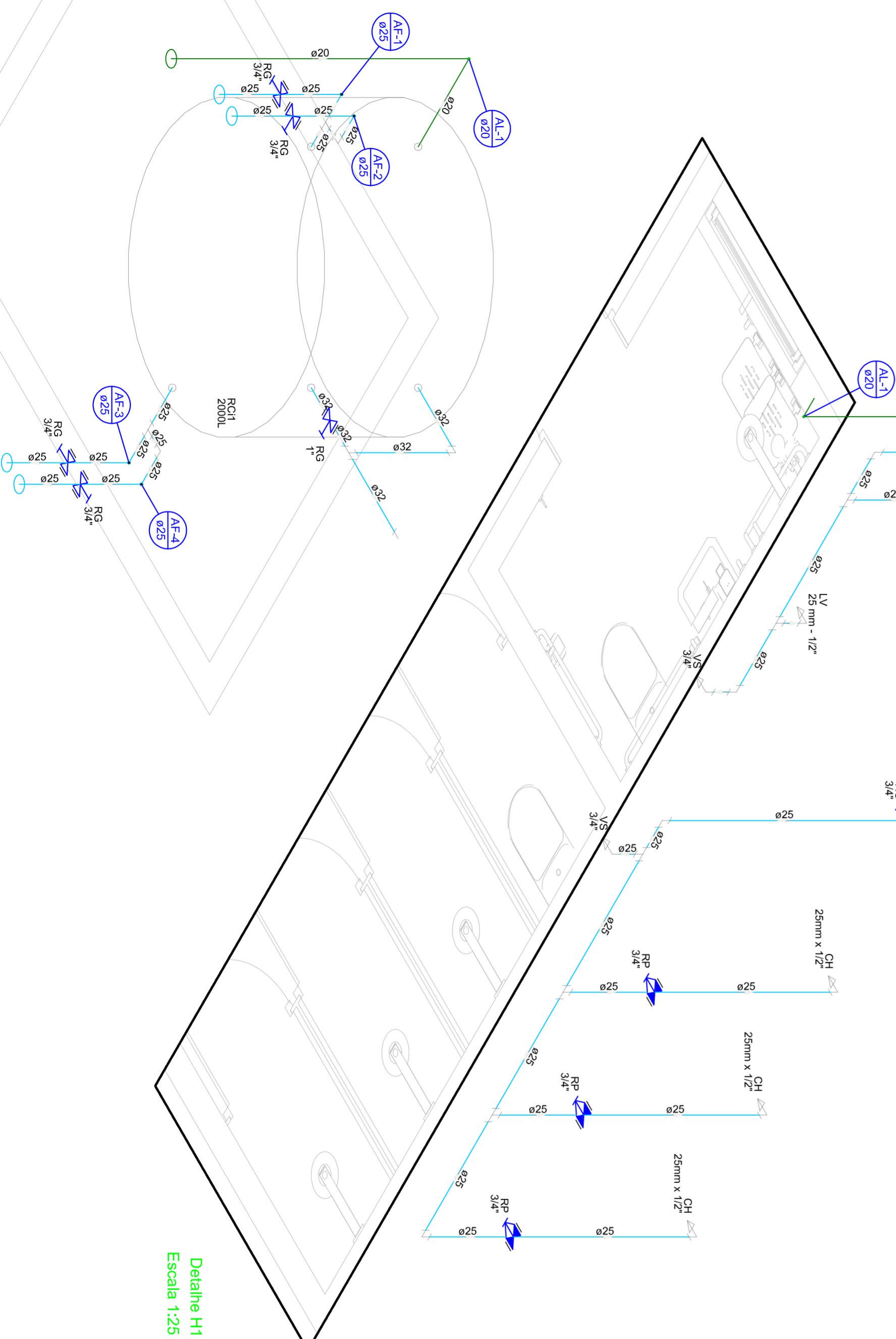
PLANTA BAIXA - NÍVEL 01



PLANTA BAIXA - NÍVEL 02



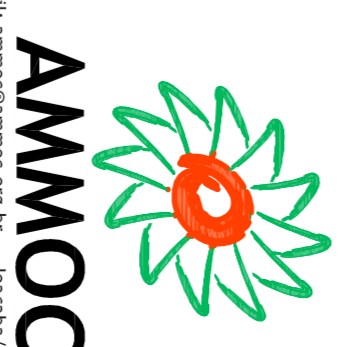
Detalhe H2  
Escala 1:25



Detalhe H1  
Escala 1:25

Aprovações:

Rua Roberto Trompowski, 68 - 2º andar / Tel.: 49 3522-2800 - www.ammoc.org.br - e-mail: ammoc@ammoc.org.br - Jorqubay/SC



PREFEITURA MUNICIPAL DE ERYAL VELHO

Obra: VESTIÁRIOS DO CAMPO ERYALENSE

Local da Obra: RUA CORONEL HONORATO VIEIRA - ERYAL VELHO / SANTA CATARINA

- Conteúdo:
- Planta baixa sanitária
  - Detalhamento

Responsável Técnico:

Ana Julia U. de Carvalho - Eng. Civil - Crea/SC 105.295-8  
 André Brito Dotti - Eng. Civil - Crea/SC 162.237-5  
 Donir Nerezo Zullian - Eng. Civil - Crea/SC 50.805-8  
 Fábio Zilio Caron - Eng. Civil - Crea/SC 140.642-7  
 Lucas F. Ballestin - Eng. Agrônomo - Crea/SC 156.744-7  
 Rivaldo Osório - Eng. Civil - Crea/SC 132.132-0  
 Stelton Karline Cervellin - Eng. Civil - Crea/SC 166.933-0

**HID**  
01/01

Quaisquer alterações consulte os responsáveis técnicos:

**HIDRÁULICO**

Assinatura Responsável Técnico	Assinatura Prefeirecia) Municipal
Desenho: <b>ANDRÉ DOTTI</b>	Data: <b>SETEMBRO/2022</b>
Escala: <b>Indicada (s)</b>	Área Total: <b>72,02 m²</b>

Detalhe H3  
Escala 1:25