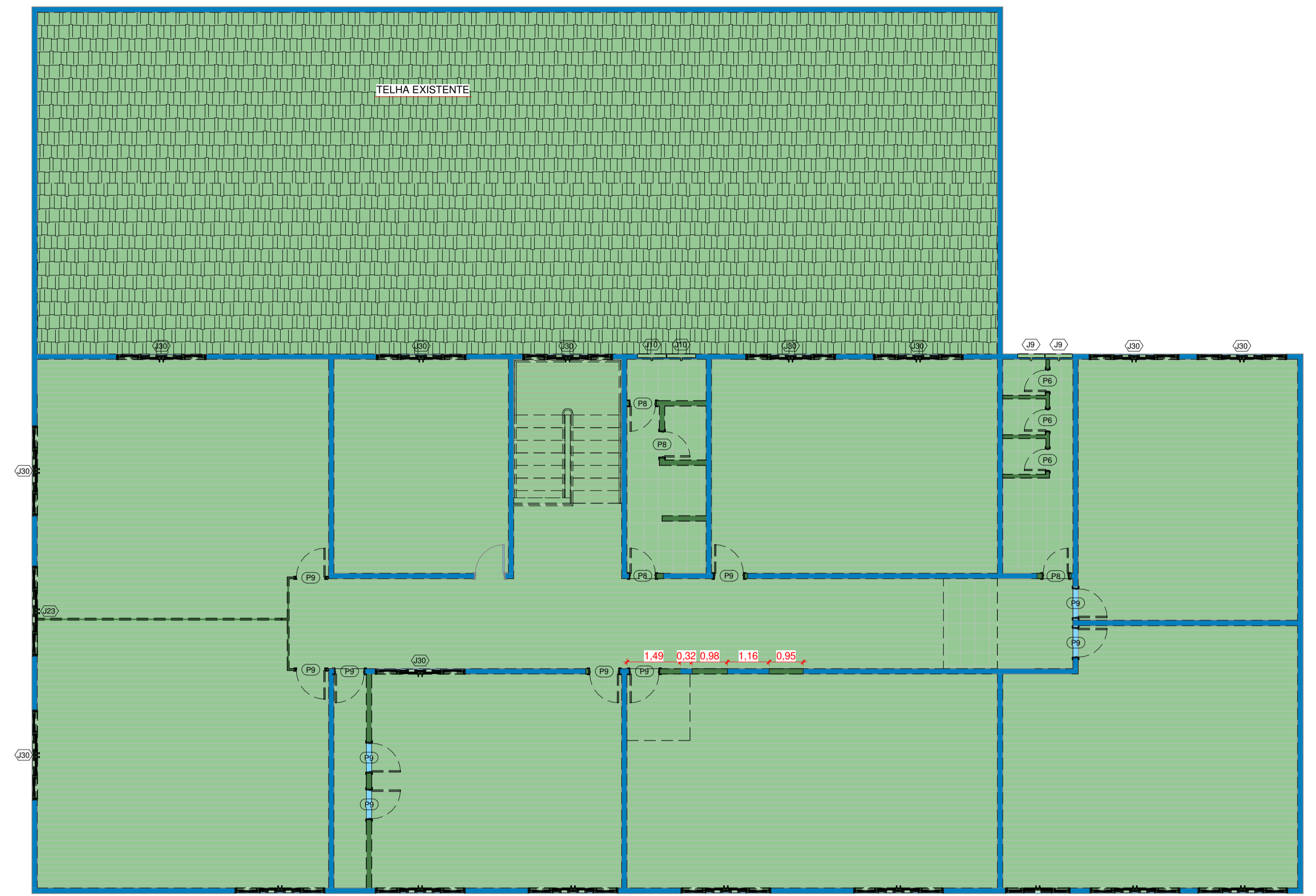


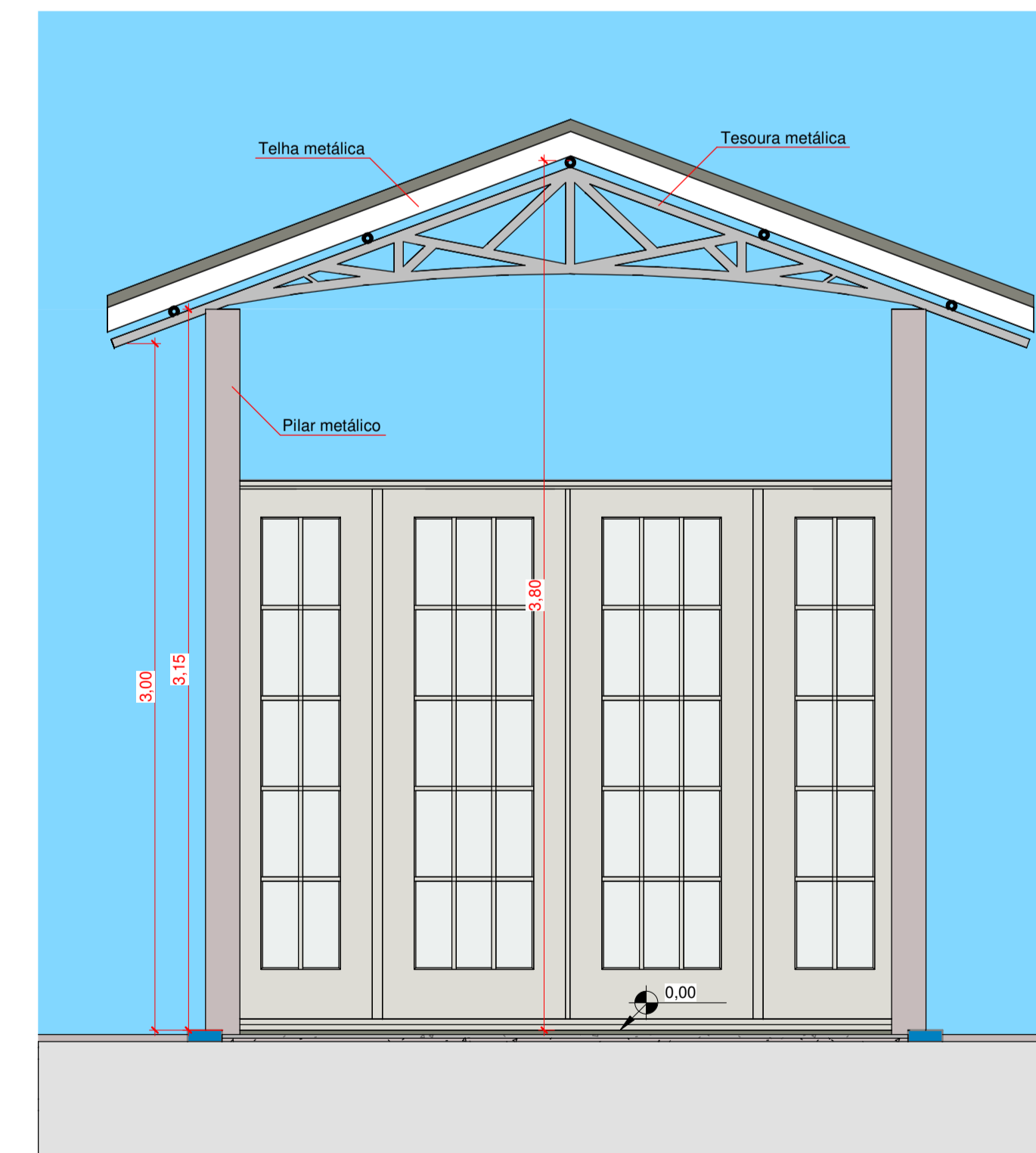
1 Nível 1 - Demolição  
1 : 100

Tabela de porta - À Demolir					
Marca	Família	Largura	Altura	Material	Contagem
Nível 1					
P1	Porta de Abrir - 1 Folha	0,60	1,55	Madeira	3
P2	Porta de Abrir - Alumínio - 1 Folha	0,60	1,95	Alumínio	6
P4	Porta de Abrir - Alumínio - 1 Folha	0,80	1,95	Alumínio	2
P5	Porta de Abrir - 1 Folha	0,55	2,10	Madeira	1
P7	Porta de Abrir - 1 Folha	0,65	2,10	Madeira	2
P8	Porta de Abrir - 1 Folha	0,70	2,10	Madeira	2
P9	Porta de Abrir - 1 Folha	0,80	2,10	Madeira	16
P20	Porta de Abrir - Madeira e Vidro - 4 Folhas	3,00	2,40	Madeira	1
Nível 2					
P6	Porta de Abrir - 1 Folha	0,60	2,10	Madeira	3
P8	Porta de Abrir - 1 Folha	0,70	2,10	Madeira	4
P9	Porta de Abrir - 1 Folha	0,80	2,10	Madeira	10

Tabela de janela - À Demolir						
Marca	Família	Largura	Altura	Peitoril	Material	Contagem
Nível 1						
J5	Janela Basculante 01	0,55	0,60	1,50	Alumínio	3
J6	Janela Basculante 01	0,60	0,60	1,50	Alumínio	2
J7	Janela Basculante 01	0,75	0,60	1,50	Alumínio	2
J9	Janela Basculante 01	0,75	0,75	1,80	Alumínio	2
J10	Janela Basculante 01	0,80	0,80	1,80	Alumínio	2
J13	Janela-Balcão	1,30	0,90	0,85	Alumínio	1
J14	Janela Basculante 01	1,00	1,00	1,50	Alumínio	1
J19	Janela de Correr - 04 Folhas	1,80	1,40	1,15	Alumínio	1
J21	Janela de Correr - 04 Folhas	2,20	1,40	1,15	Alumínio	2
J23	Janela de Correr - 04 Folhas	2,50	1,40	1,15	Alumínio	10
J25	Janela de Correr - 04 Folhas	3,00	1,40	1,00	Alumínio	1
J25	Janela de Correr - 04 Folhas	3,00	1,40	1,15	Alumínio	1
Nível 2						
J9	Janela Basculante 01	0,75	0,75	1,80	Alumínio	2
J10	Janela Basculante 01	0,80	0,80	1,80	Alumínio	2
J23	Janela de Correr - 04 Folhas	2,50	1,40	1,35	Alumínio	1
J27	Janela de Correr - 04 Folhas	1,80	1,50	1,35	Alumínio	1
J30	Janela de Correr - 04 Folhas	2,50	1,50	1,35	Alumínio	17



2 Nível 2 - Demolição  
1 : 100



3 Elevação - Toldo Frontal  
1 : 25

Aprovações:

Rua Roberto Trompowski, 68 - 2º andar / Tel: 49 3522-2800 - www.ammoc.org.br - e-mail: ammoc@ammoc.org.br - Joaçaba/SC



## PREFEITURA DE ERVAL VELHO

Obra: **ACESSIBILIDADE DA ESCOLA BÁSICA MUNICIPAL CÉSAR AVELINO BRAGAGNOLO**

Local da Obra: **RUA CORONEL HONORATO VIEIRA, BAIRRO CENTRO - ERVAL VELHO / SANTA CATARINA**

- Conteúdo:
- PLANTA DE DEMOLIÇÃO - NÍVEL 1 E NÍVEL 2
  - ELEVACÃO - TOLDO FRONTAL
  - TABELA DE ESQUADRIAS - À DEMOLIR

Responsável Técnico:  
 Ana Júlia U. de Carvalho - Eng. Civil - CREA/SC 105.295-8  
 André Brito Dotti - Eng. Civil - CREA/SC 162.237-5  
 André Felipe Kasteller - Eng. Civil - CREA/SC 201.019-5  
 Denir Narcizo Zúlian - Eng. Civil - CREA/SC 50.805-8  
 Felipe Lorenci Parisoto - Eng. Agrônomo - CREA/SC 183.059-9  
 Lucas F. Balestrin - Eng. Agrônomo - CREA/SC 156.743-7  
 Max Mooshammer - Eng. Civil - CREA/SC 139.164-0  
 Suelen Karine Cervelin - Eng. Civil - CREA/SC 166.933-0

**ARQ**  
03/09

Quaisquer alterações consulte os responsáveis técnicos:

Assinatura Responsável Técnico		Assinatura Prefeito(a) Municipal	
Desenho: <b>ANDRÉ DOTTI</b>	Data: <b>SETEMBRO/2023</b>	Escala: <b>Indicada (s)</b>	Área Total: <b>1.928,39 m²</b>

**ARQUITETÔNICO**