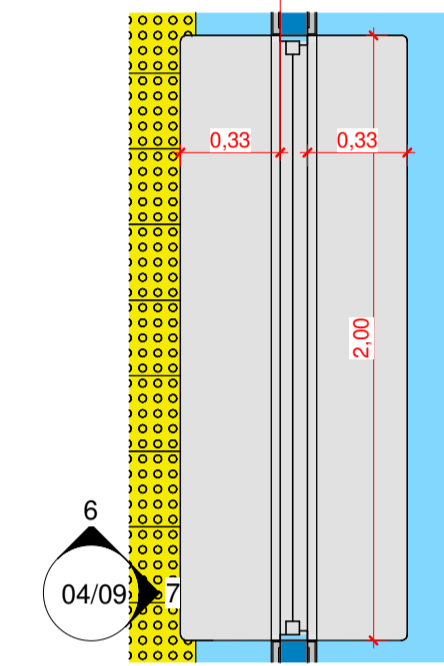


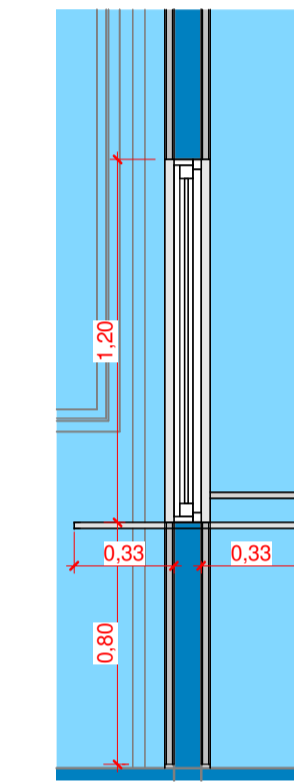


2 Nível 1 - Balcão da Secretaria
1 : 25

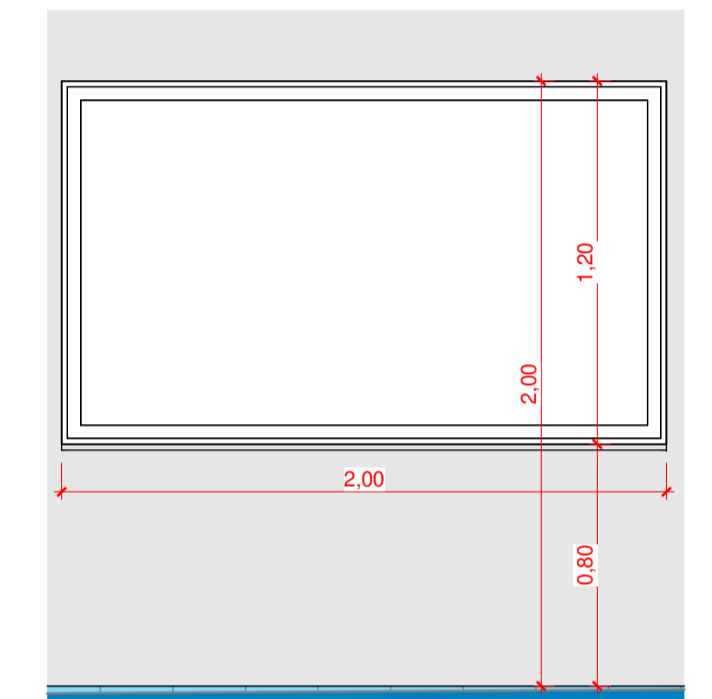


5 Nível 1 - Balcão do Refeitório
1 : 25

3 Elevação - Balcão A
1 : 25

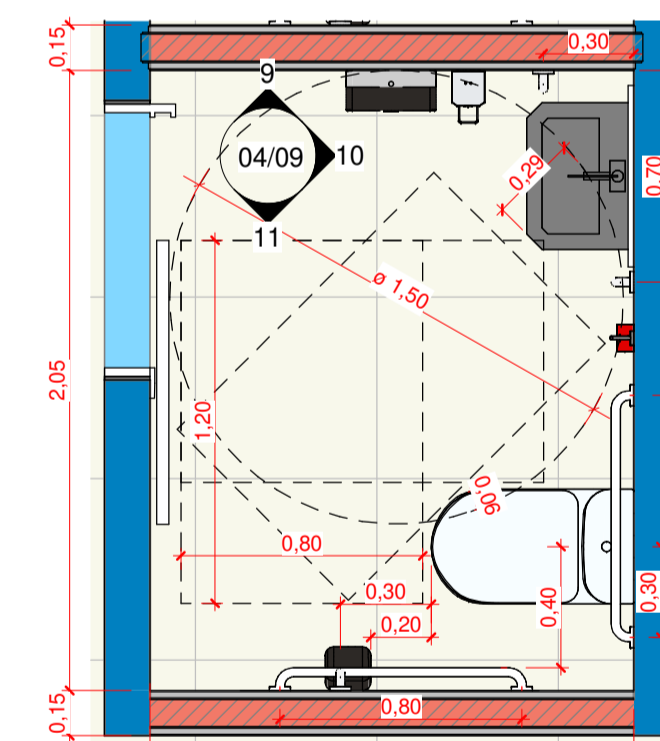


4 Elevação - Balcão B
1 : 25

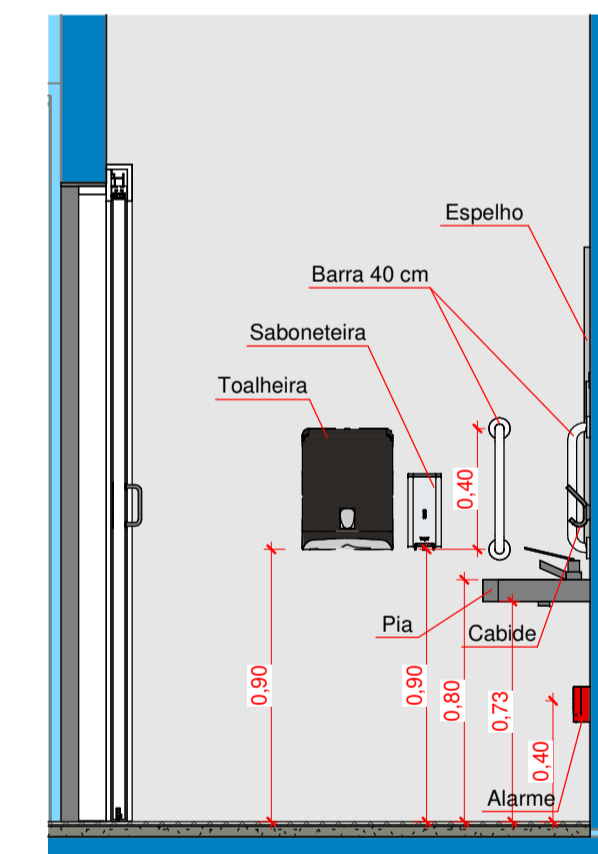


6 Elevação - Balcão do Refeitório A
1 : 25

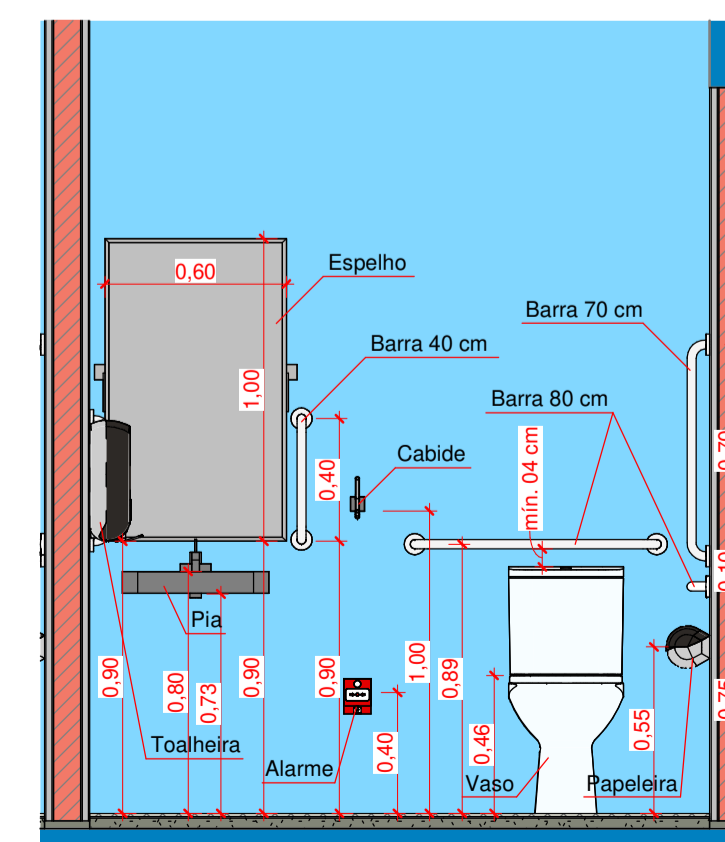
7 Elevação - Balcão do Refeitório B
1 : 25



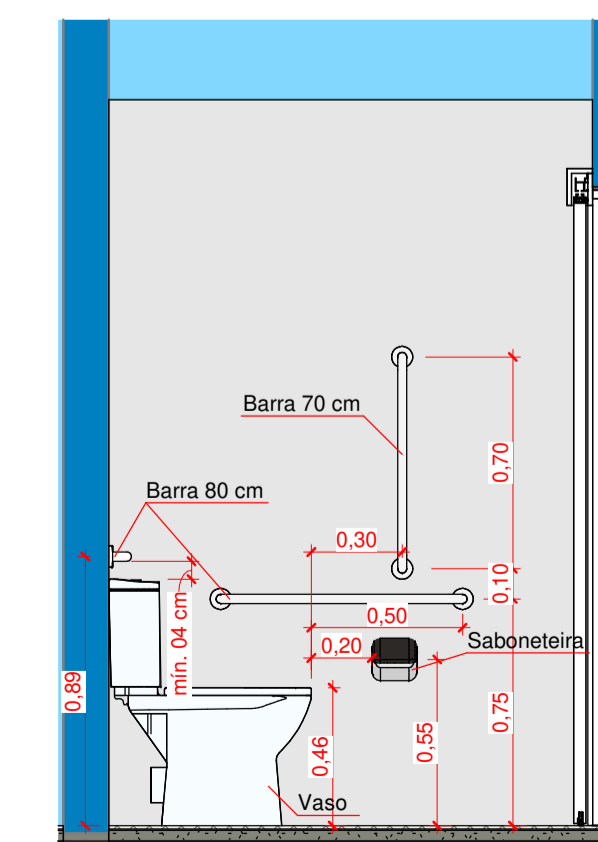
8 Nível 1 - WC PCD
1 : 25



9 Elevação - WC PCD N1 A
1 : 25



10 Elevação - WC PCD N1 B
1 : 25



11 Elevação - WC PCD N1 C
1 : 25

1 Planta de Cobertura e Locação
1 : 150

Aprovações:



Rua Roberto Trompowski, 68 - 2º andar / Tel: 49 3522-2800 - www.ammoc.org.br - e-mail: ammoc@ammoc.org.br - Joaçaba/SC

PREFEITURA DE ERVAL VELHO

Obra: **ACESSIBILIDADE DA ESCOLA BÁSICA MUNICIPAL CÉSAR AVELINO BRAGAGNOLO**

Local da Obra: **RUA CORONEL HONORATO VIEIRA, BAIRRO CENTRO - ERVAL VELHO / SANTA CATARINA**

Conteúdo:

- PLANTA DE COBERTURA E LOCAÇÃO
- DETALHE E ELEVACÃO - BALCÃO DA SECRETARIA, BALCÃO DO REFEITÓRIO E WCs PCD

Responsável Técnico:

- Ana Júlia U. de Carvalho - Eng. Civil - CREA/SC 105.295-8
- André Brito Dotti - Eng. Civil - CREA/SC 162.237-5
- André Felipe Kasteller - Eng. Civil - CREA/SC 201.019-5
- Denir Narcizo Zulian - Eng. Civil - CREA/SC 50.805-8
- Felipe Lorenci Parisoto - Eng. Agrônomo - CREA/SC 183.059-9
- Lucas F. Balestrin - Eng. Agrônomo - CREA/SC 156.743-7
- Max Mooshammer - Eng. Civil - CREA/SC 139.164-0
- Suellen Karine Cervelin - Eng. Civil - CREA/SC 166.933-0

Quaisquer alterações consulte os responsáveis técnicos:

Assinatura Responsável Técnico: **ANDRÉ DOTTI** Assinatura Prefeito(a) Municipal: _____

Desenho: **ANDRÉ DOTTI** Data: **SETEMBRO/2023** Escala: **Indicada (s)** Área Total: **1.928,39 m²**

ARQUITETÔNICO **ARQ 04/09**