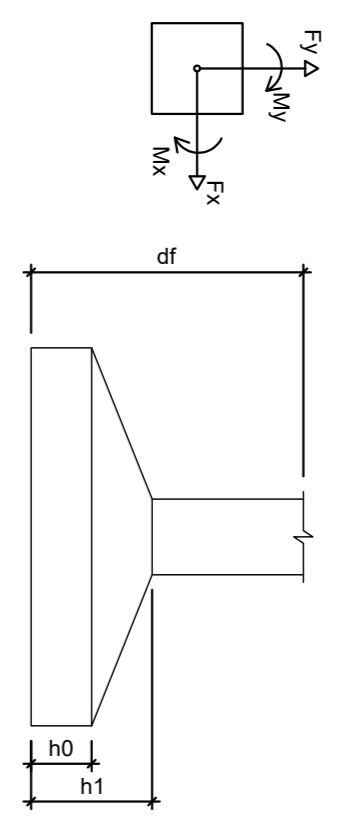
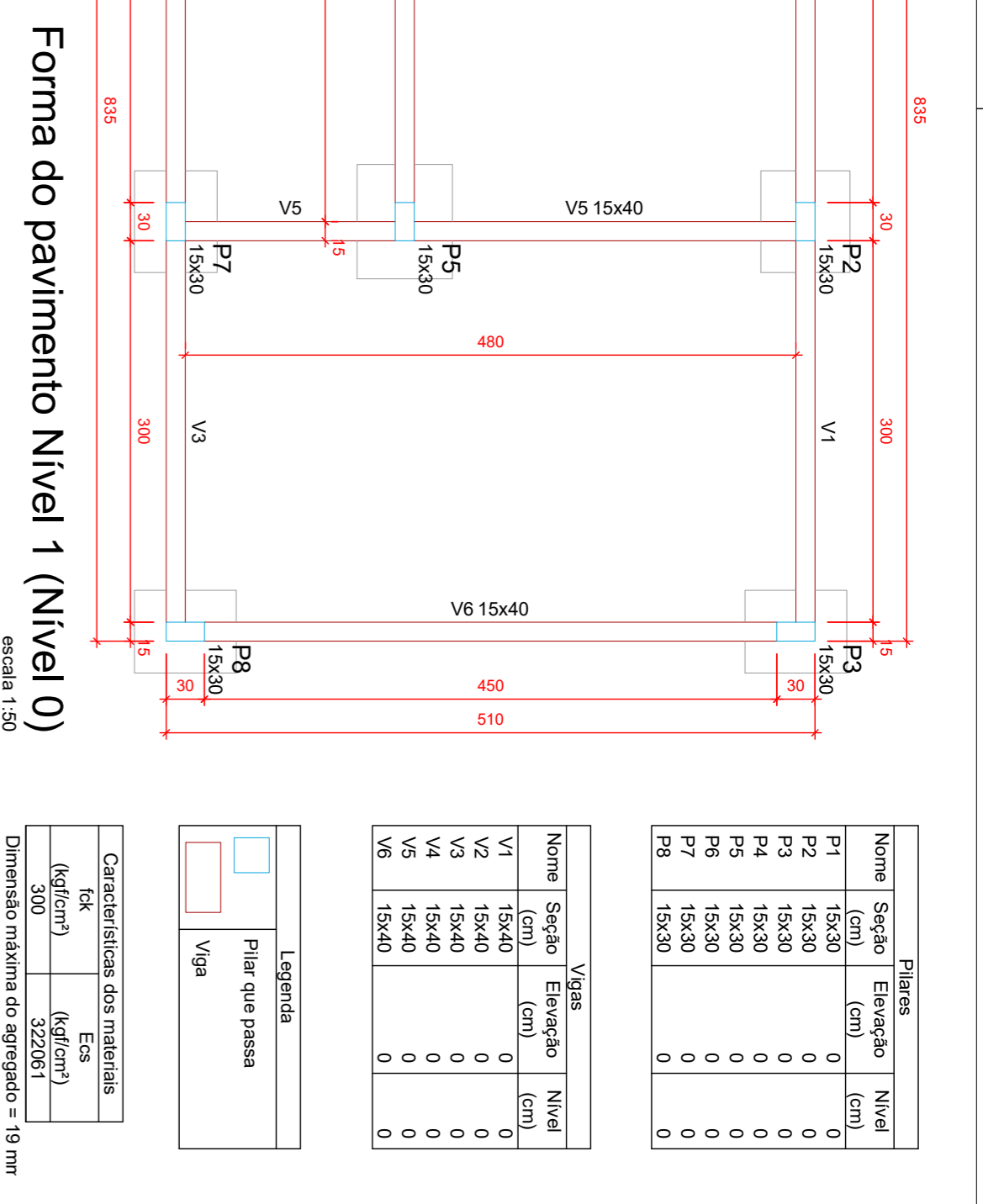


Planta de localização  
escala 1:50

Nome	Seção	X (cm)	Y (cm)	Carga Max. (kN)	Pilar		Carga B. lado N (kN)	Carga B. lado S (kN)	N1 / N2	d1
					FX	FY				
P1	15x30	45,00	502,50	6,0	5,5	Positivo	0	0	65	80
P2	15x30	505,00	502,50	8,4	7,9	0	0	70	80	25
P3	15x30	827,50	495,00	5,9	5,2	0	0	-2	65	80
P4	15x30	45,00	187,50	7,1	6,1	0	0	0	80	25
P5	15x30	505,00	187,50	4,8	3,9	0	0	0	80	25
P6	15x30	827,50	187,50	6,7	5,8	0	0	-1	65	80
P7	15x30	45,00	7,50	0,2	0,1	Positivo	0	0	25	200
P8	15x30	505,00	7,50	0,1	0,1	0	0	0	25	200



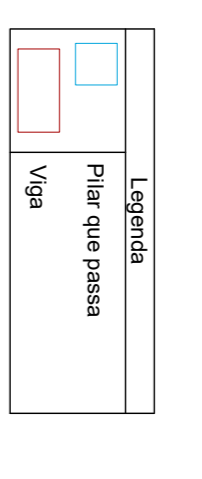
Os esforços indicados nesta tabela são os valores máximos obtidos pela envoltória de todas as combinações definidas para as fundações. Para análises complementares, deve-se consultar o relatório de esforços na fundação, que apresenta os valores calculados para cada combinação.



Forma do pavimento Nivel 1 (Nivel 0)  
escala 1:50

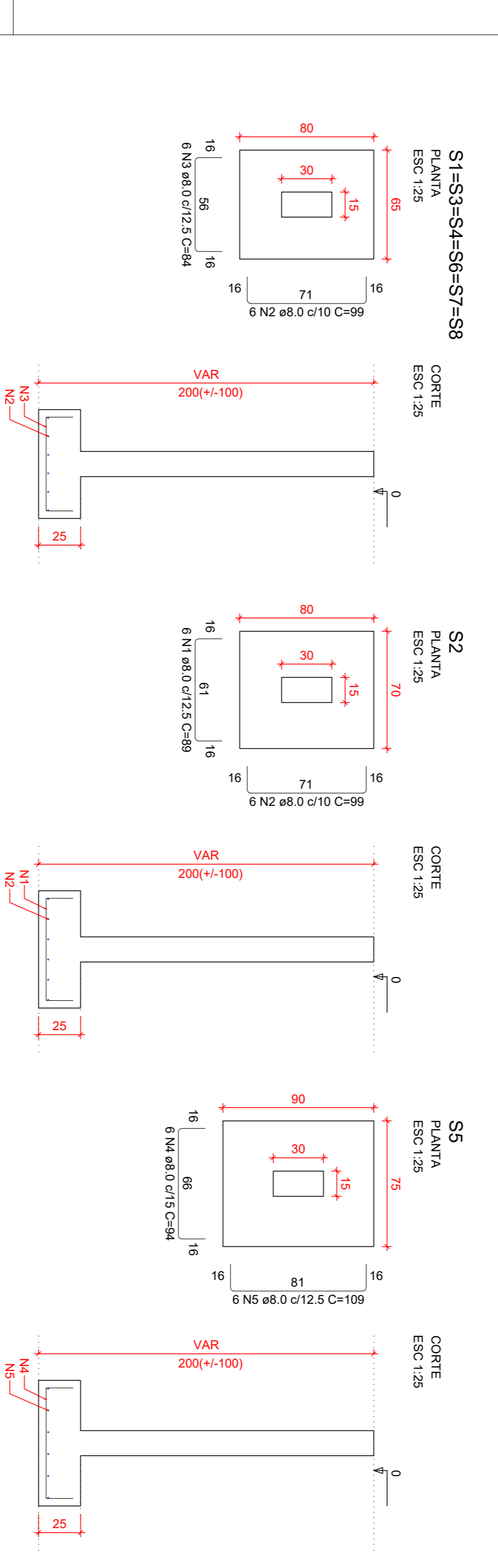
Nome	Seção	Elevação	Nível
P1	15x30	0	0
P2	15x30	0	0
P3	15x30	0	0
P4	15x30	0	0
P5	15x30	0	0
P6	15x30	0	0
P7	15x30	0	0
P8	15x30	0	0

Nome	Seção	Elevação	Nível
V1	15x40	0	0
V2	15x40	0	0
V3	15x40	0	0
V4	15x40	0	0
V5	15x40	0	0
V6	15x40	0	0



Características dos materiais	fcd	Ecs
(kgf/cm²)	(kgf/cm²)	(kgf/cm²)
S20	32250	32250

Dimensão máxima do agregado = 19 mm



RELACÃO DO AÇO

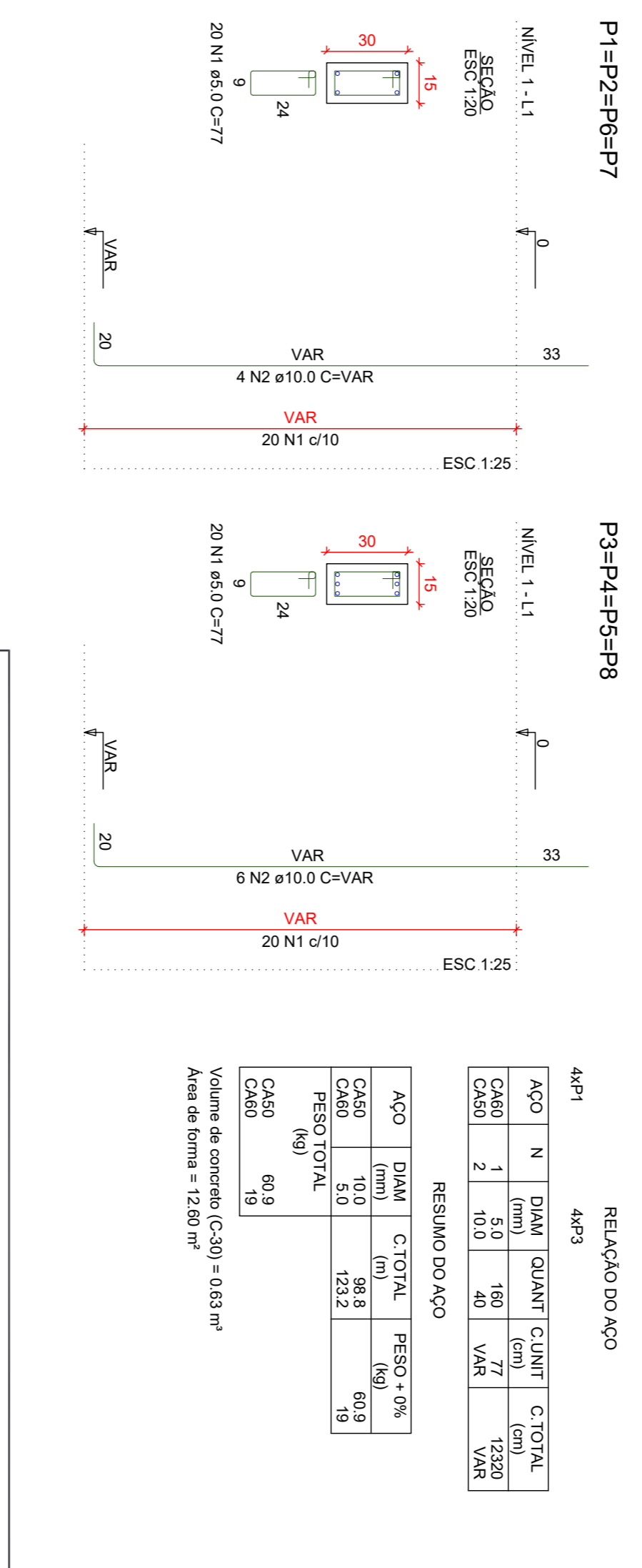
ACO	N	DIAM	QUANT	CUNIT	C TOTAL
CA50	2	8,0	4	69	4384
CA50	3	8,0	36	84	3024
CA50	4	8,0	6	94	564
CA50	5	8,0	6	109	654
<b>PESO TOTAL</b>					<b>9533</b>

RESUMO DO AÇO

ACO	DIAM	C TOTAL	PESO +0%
CA50	8,0	953,3	35,3
<b>PESO TOTAL</b>			<b>35,3</b>

CA50 35,3

Volume de concreto (C-30) = 1,09 m³  
Área de forma = 5,93 m²



RELACÃO DO AÇO

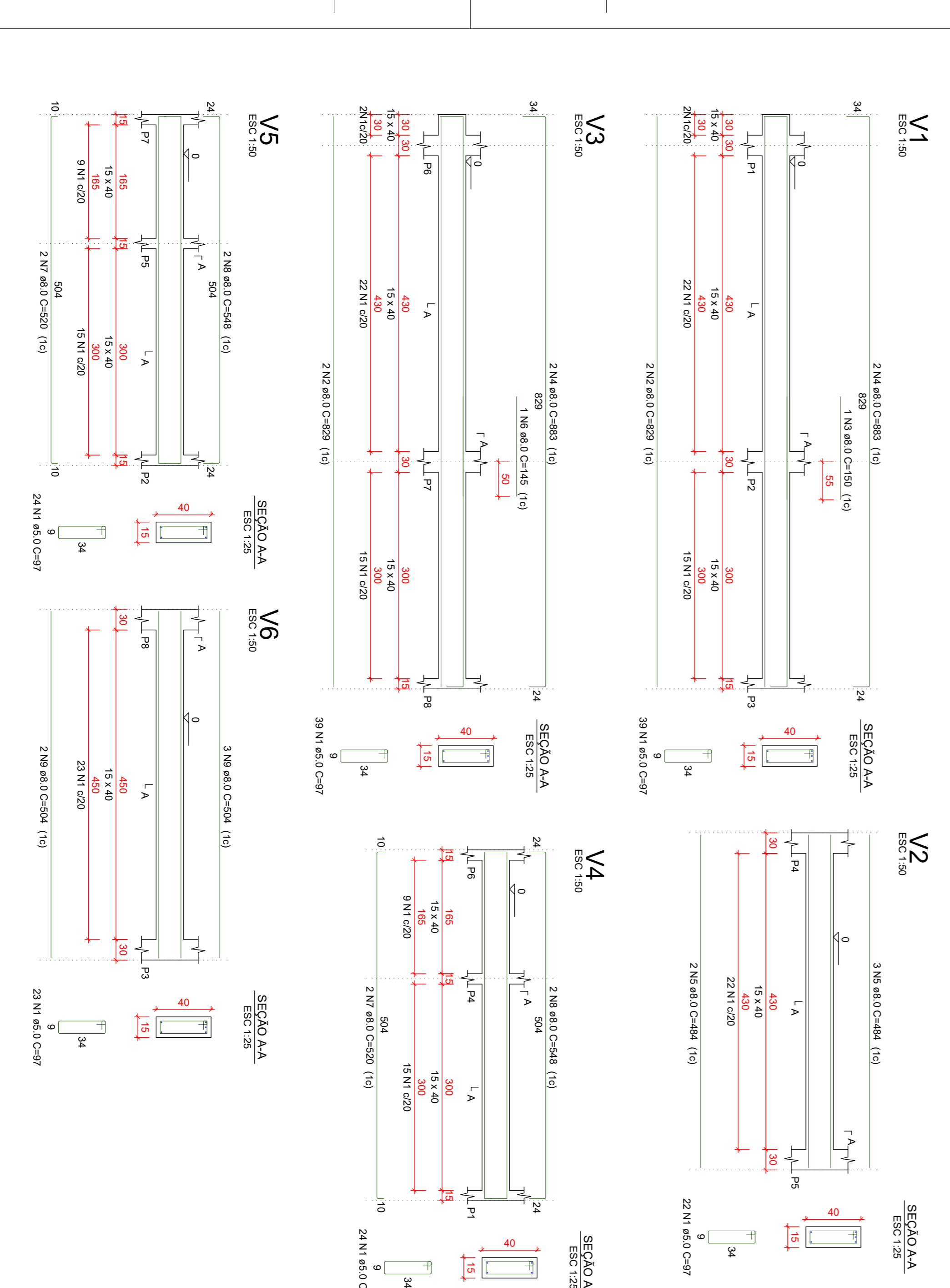
ACO	N	DIAM	QUANT	CUNIT	C TOTAL
CA50	1	5,0	160	77	12320
CA50	2	10,0	40	77	160,9
CA50	5,0				123,2
<b>PESO TOTAL</b>					<b>19</b>

RESUMO DO AÇO

ACO	DIAM	C TOTAL	PESO +0%
CA50	5,0	198,8	60,9
CA50	10,0	123,2	19
CA50	5,0	19	19
<b>PESO TOTAL</b>			<b>90,9</b>

CA50 90,9

Volume de concreto (C-30) = 0,63 m³  
Área de forma = 12,80 m²



RELACÃO DO AÇO

ACO	N	DIAM	QUANT	CUNIT	C TOTAL
CA50	1	8,0	174	829	15316
CA50	2	8,0	1	150	150
CA50	3	8,0	4	883	3532
CA50	4	8,0	1	145	145
CA50	6	8,0	1	520	2080
CA50	7	8,0	4	520	2080
CA50	9	8,0	5	504	2520
<b>PESO TOTAL</b>					<b>2556</b>

RESUMO DO AÇO

ACO	DIAM	C TOTAL	PESO +0%
CA50	8,0	163,6	64,5
CA50	5,0	165,9	25,6
<b>PESO TOTAL</b>			<b>90,1</b>

CA50 64,5  
CA50 25,6

Volume de concreto (C-30) = 2,00 m³  
Área de forma = 31,64 m²

APROVADORES:

Obr.: **ACESSIBILIDADE DA ESCOLA BÁSICA MUNICIPAL CÉSAR AVELINO BRAGAGNOLLO**

Local da obra: **RUA CORONEL HONORATO VIEIRA, BAIRRO CENTRO - ERVAL VELHO / SC**

Conteúdo: **PLANTA DE FORMA - NIVEL 1**

• **DETALHAMENTO DE PILAR EVIGA - NIVEL 1**

Responsável Técnico: **ANDRÉ DOTTI** - Eng. Civil - Crea/SC 162.237-5  
 Responsável Técnico: **FELIPE LORENZI PARÍSOTO** - Eng. Agrônomo - Crea/SC 183.039-9  
 Responsável Técnico: **MARCELO COSTA DE MOURA** - Eng. Agrônomo - Crea/SC 139.164-0  
 Responsável Técnico: **SUELLEN KARINE CERVETIN** - Eng. Civil - Crea/SC 166.933-0

Quaisquer alterações consulte os responsáveis técnicos.

Assinatura Responsável Técnico: **ANDRÉ DOTTI** Data: **AGOSTO / 2023** Escala: **Indicada (s)** Área Total: **1.928,39 m²**

Assinatura Profissional Municipal

**ESTRUTURAL**

**EST 02/03**

Rua Roberto Trompowski, 46 - 2º andar / Tel: 49 3322-2800 - www.ammoc.org.br - e-mail: ammoc@ammoc.org.br - Joo Carlos

**ammoc**