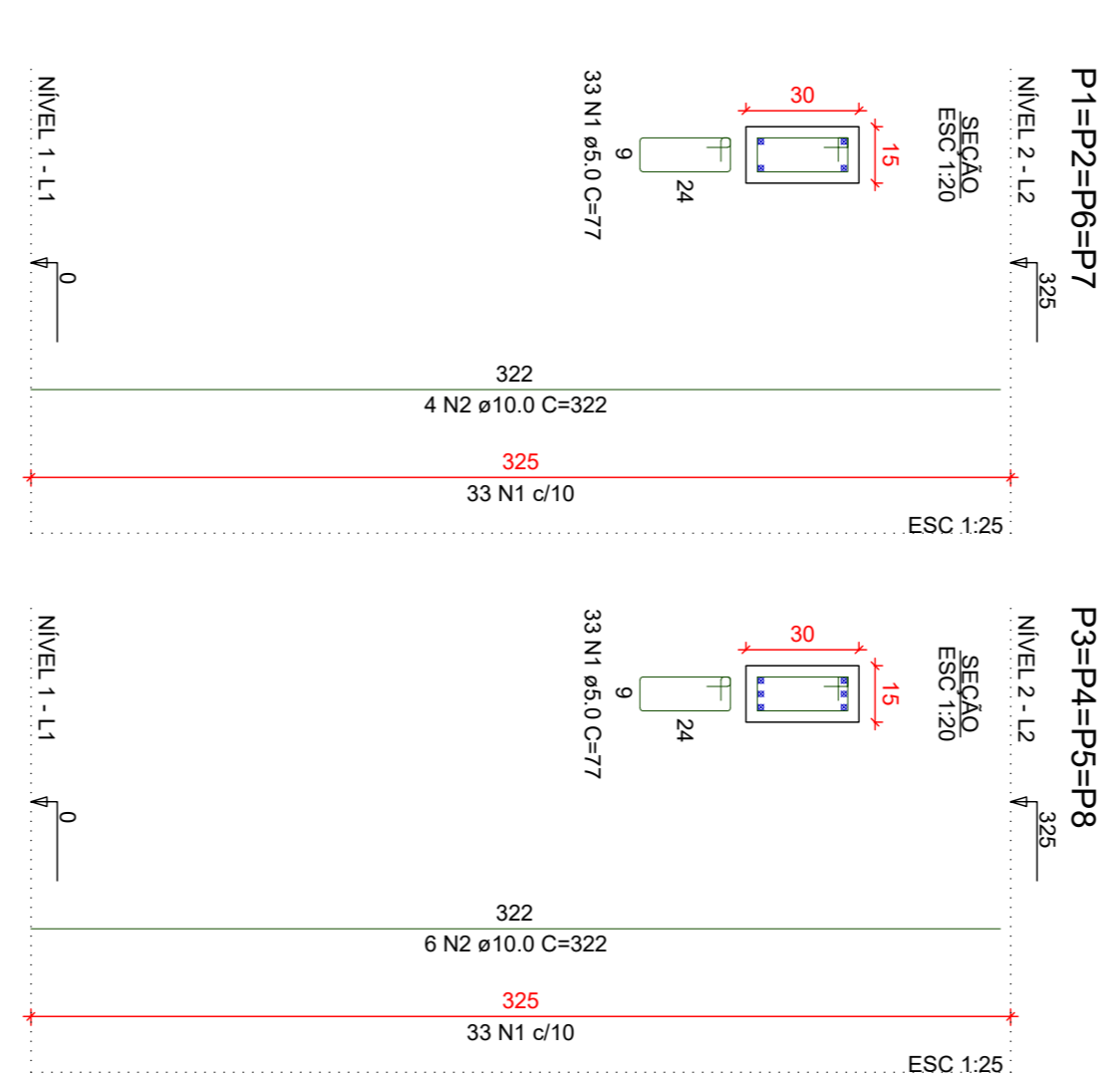


Forma do pavimento Nivel 2 (Nivel 325)
escala 1:50



4xP1 4xP3

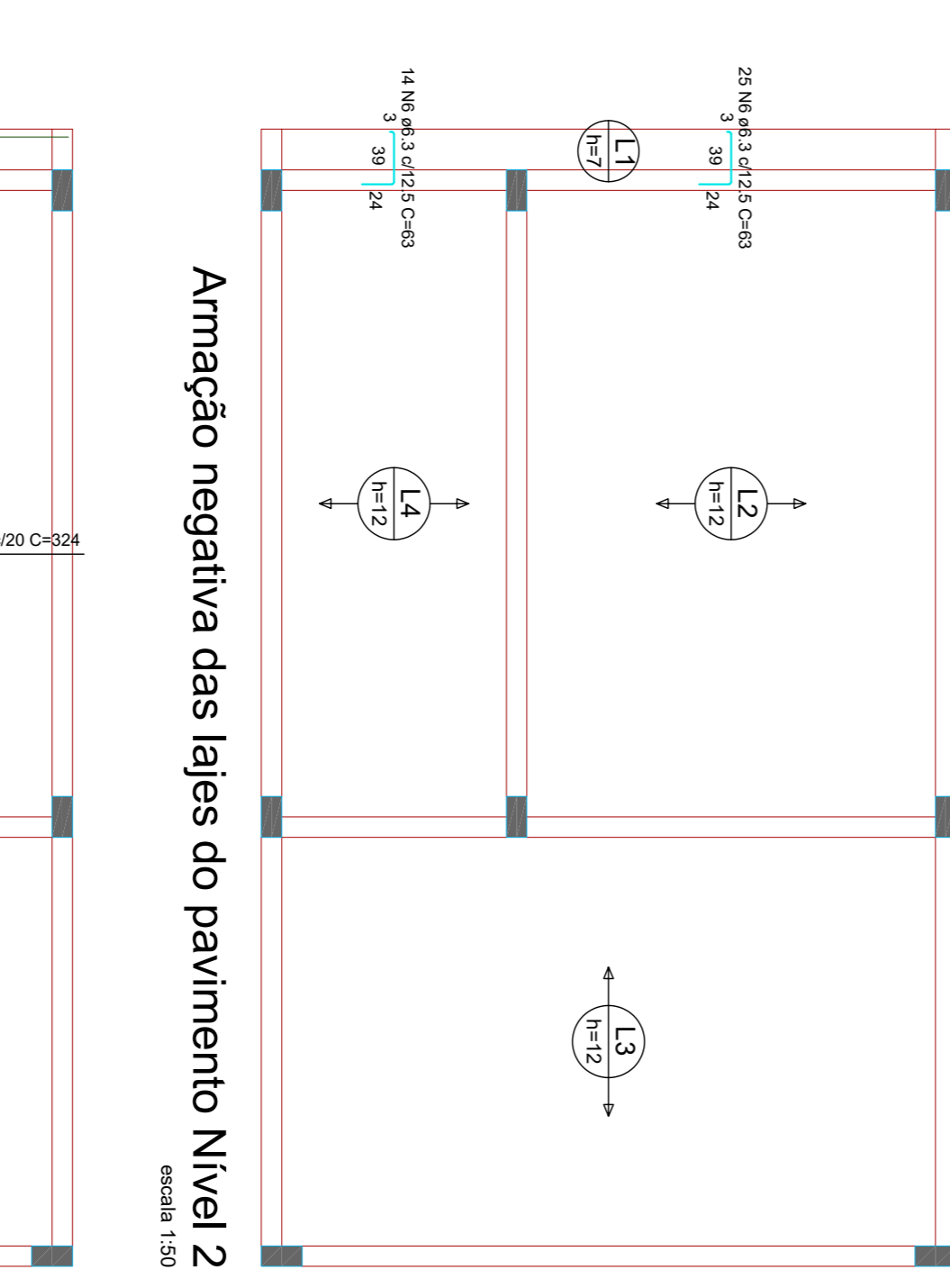
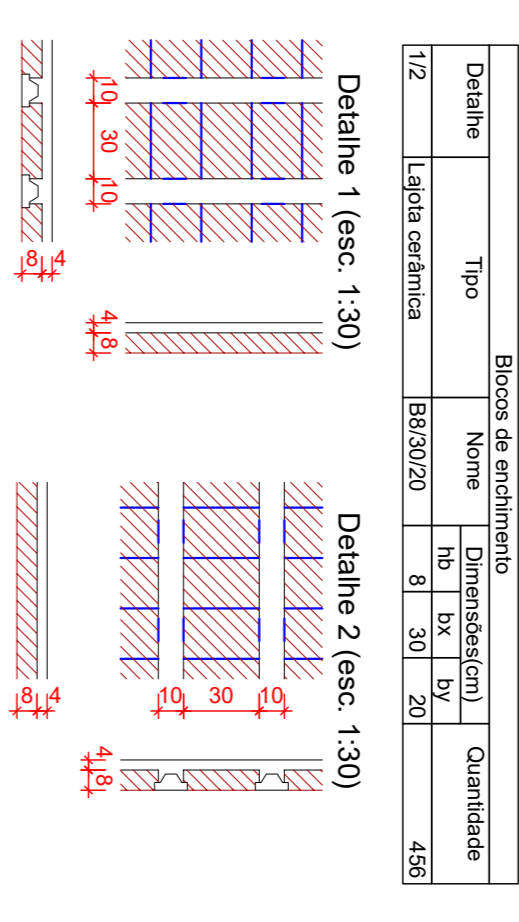
RELACÃO DO AÇO

ACO	N	DIAM (mm)	QUANT	CUNTA (cm)	C.TOTAL (cm)	PESO - 0% (kg)
CA50	1	10,0	284	40	128,8	79,4
CA50	2	10,0	40	322	128,8	128,80
RESUMO DO AÇO						
ACO	DIAM (mm)	C.TOTAL (m)	PESO - 0% (kg)			
CA50	10,0	128,8	79,4			
CA50	5,0	209,3	31,3			
PESO TOTAL (kg)						
CA50	79,4					
CA50	31,3					

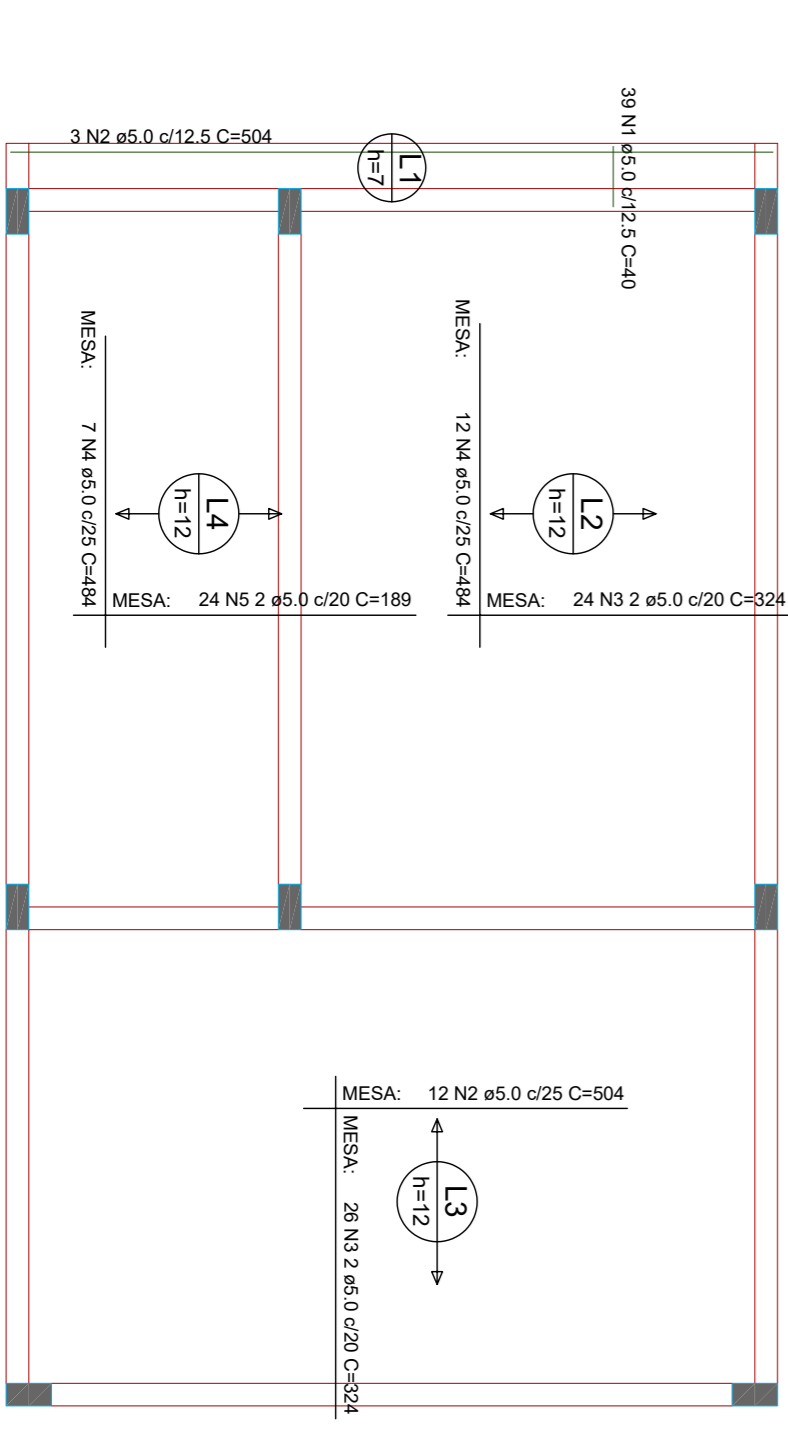
Volume de concreto (C-30) = 1,17 m³
Área de forma = 23,40 m²

Vigas			Pilares		
Nome	Seção	Estrutura	Nome	Seção	Estrutura
V1	15x35	0	P1	15x30	0
V2	15x35	0	P2	15x30	0
V3	15x35	0	P3	15x30	0
V4	15x30	0	P4	15x30	0
V5	15x30	0	P5	15x30	0
V6	15x35	0	P6	15x30	0
			P7	15x30	0
			P8	15x30	0

Dimensão máxima do agregado = 19 mm



Armação negativa das lajes do pavimento Nivel 2
escala 1:50



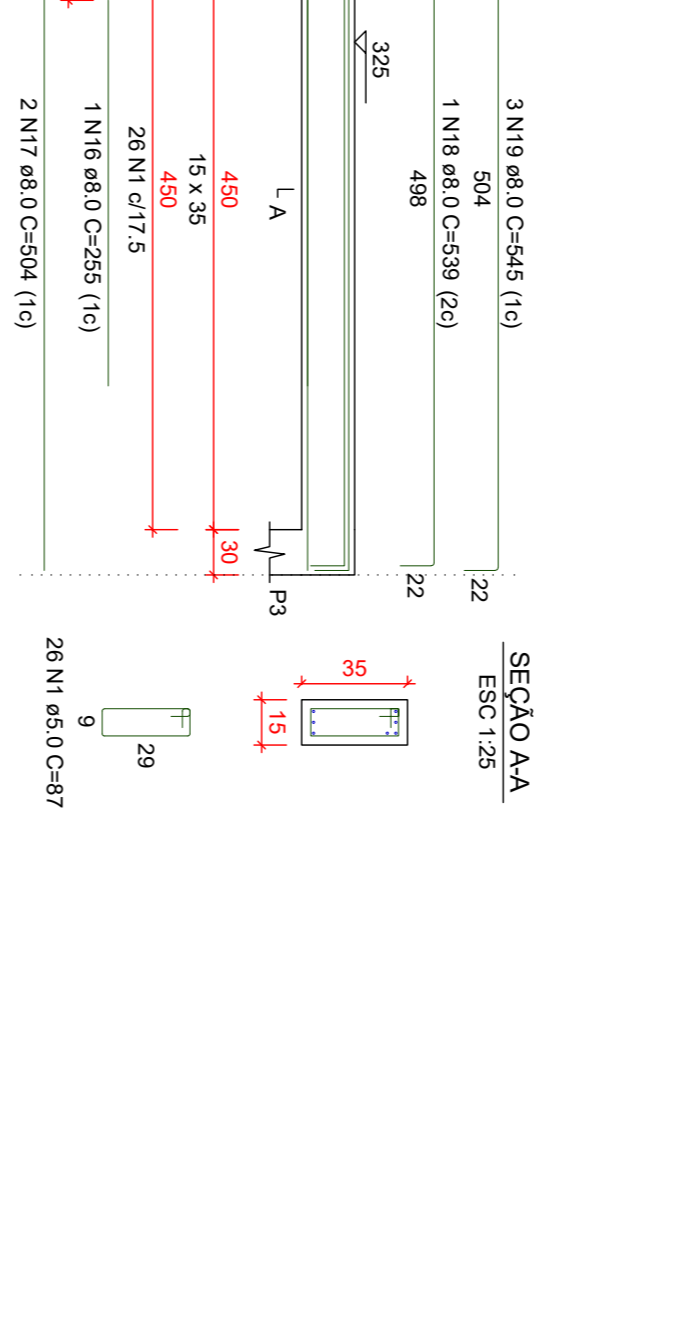
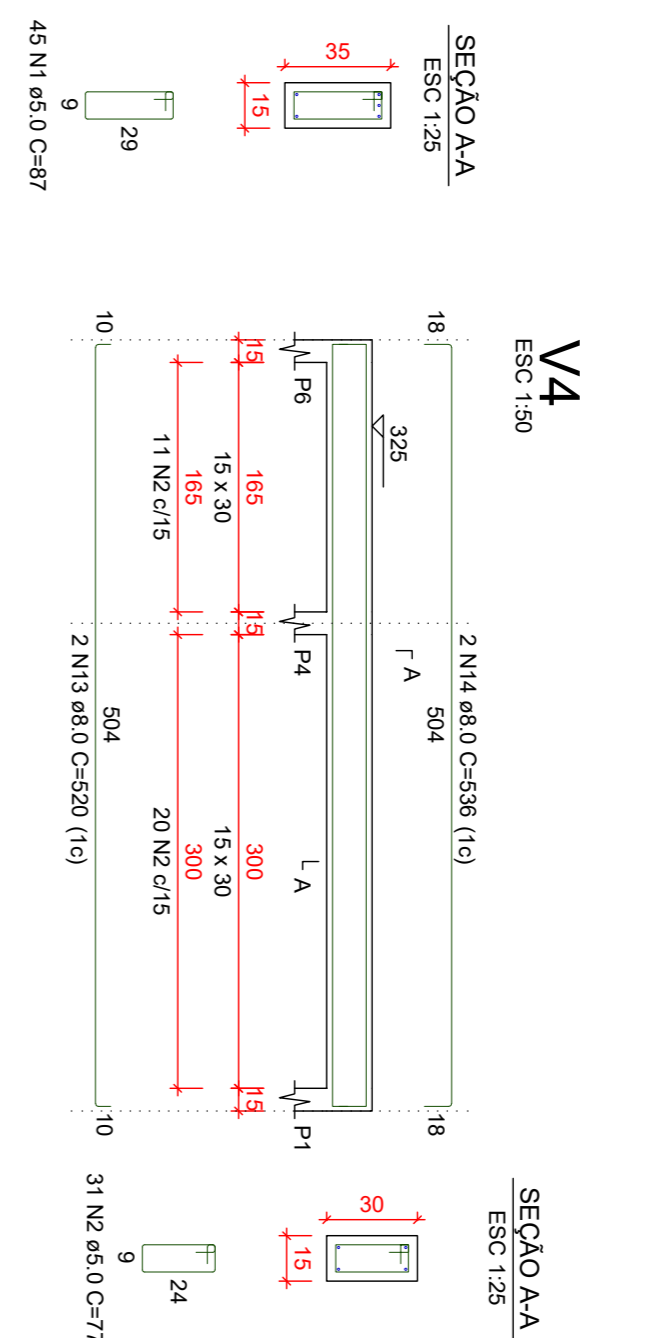
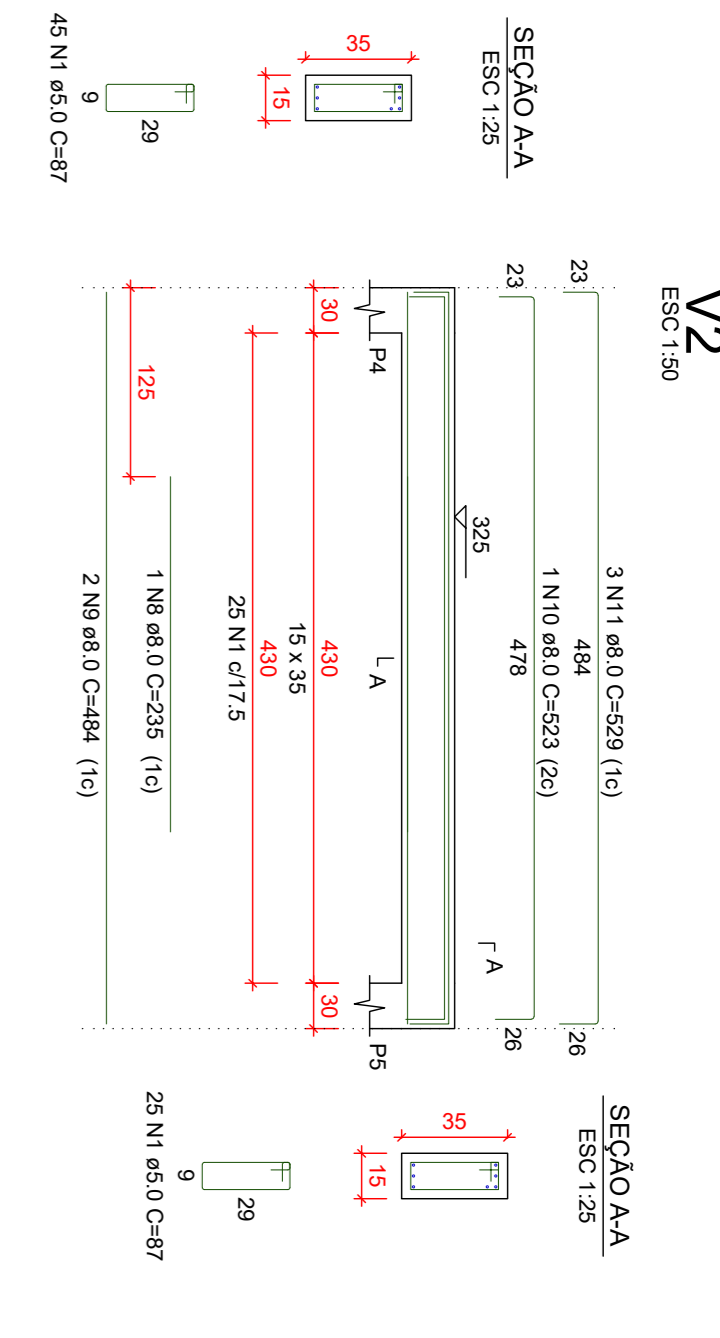
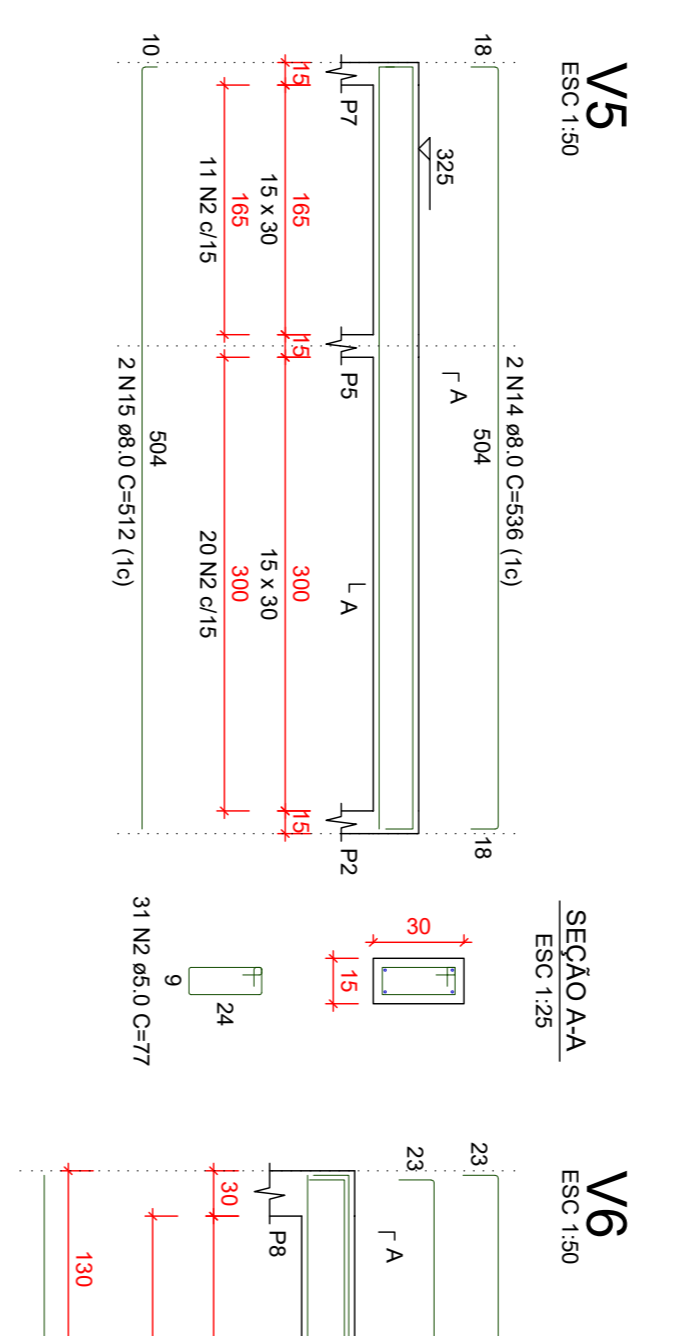
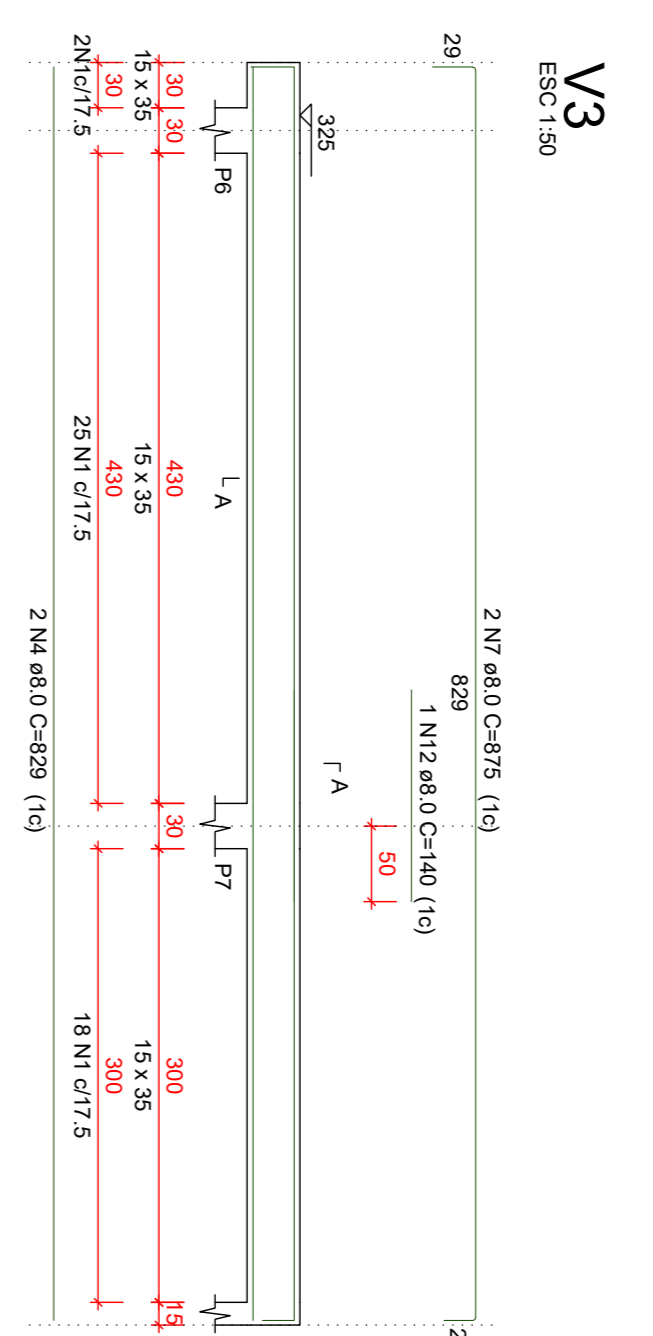
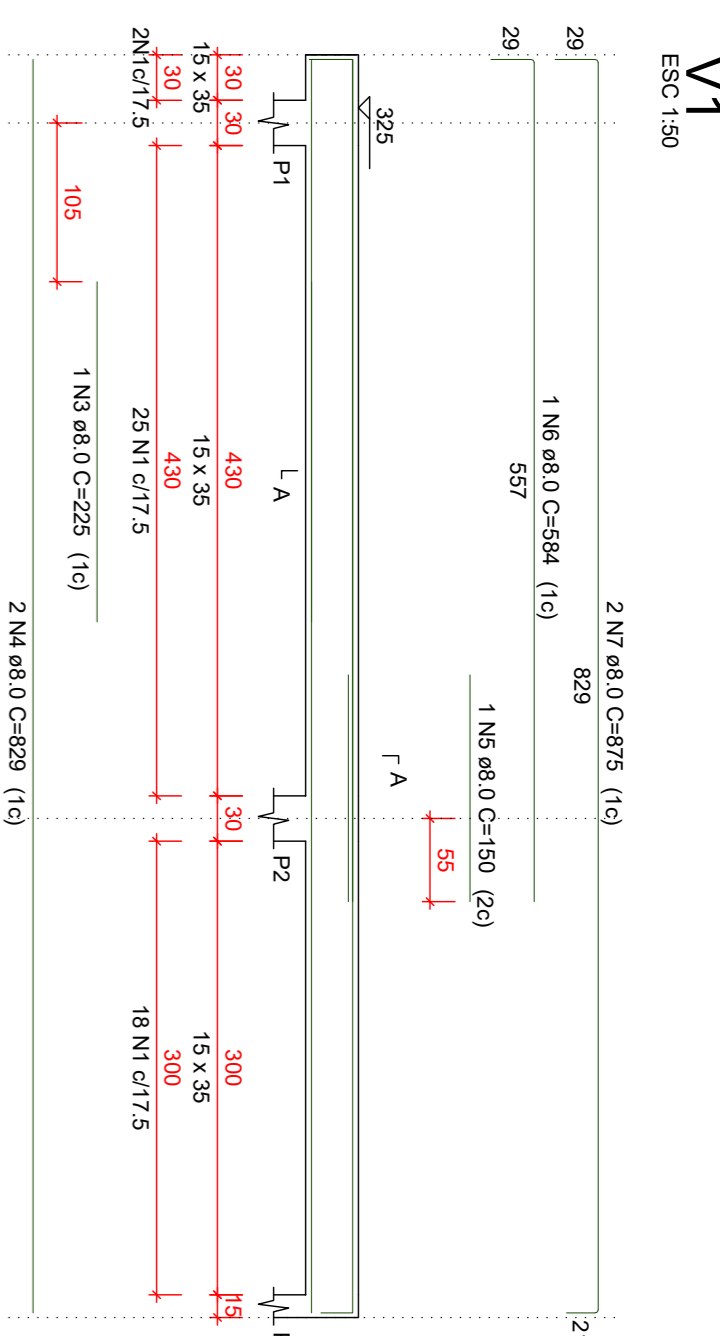
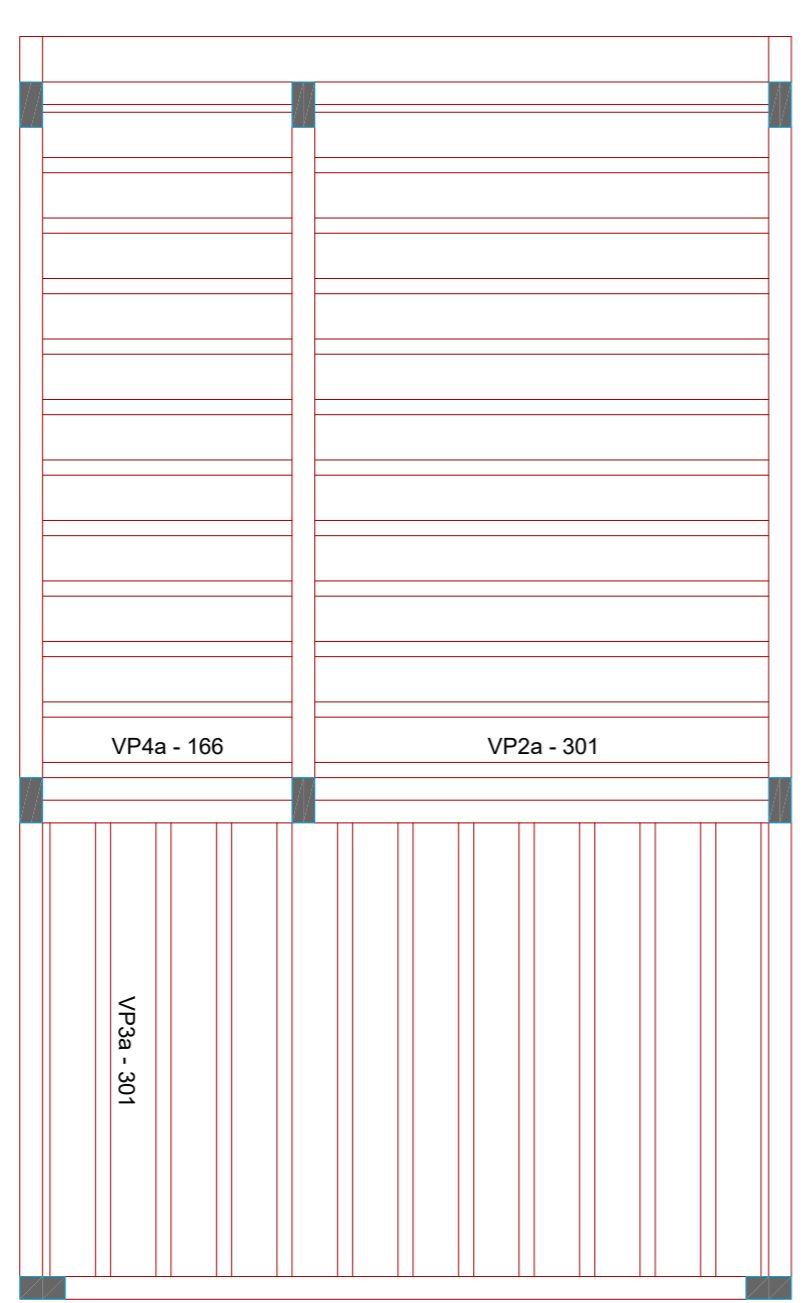
Armação positiva das lajes do pavimento Nivel 2
escala 1:50

RELACÃO DO AÇO

ACO	N	DIAM (mm)	QUANT	CUNTA (cm)	C.TOTAL (cm)	PESO - 0% (kg)
CA60	1	5,0	39	40	1560	60,2
CA60	2	5,0	50	324	1620	60,2
CA60	3	5,0	50	324	1620	60,2
CA60	4	5,0	19	484	918	60,2
CA60	5	5,0	24	188	456	60,2
CA60	6	5,0	39	63	252	60,2

Volume de concreto (C-30) = 1,54 m³
Área de forma = 17,9 m²

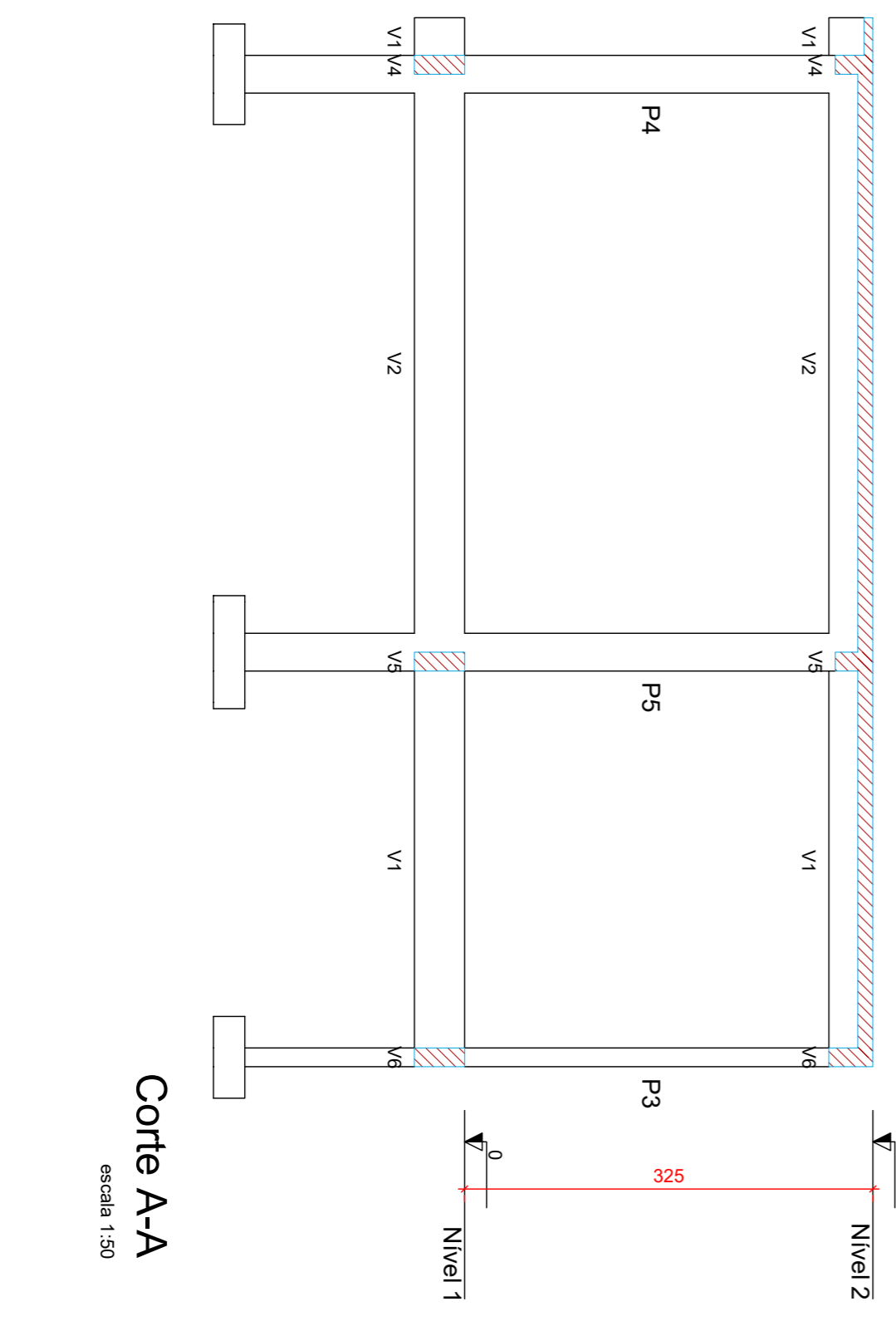
Planta de vigotas pré-moldadas
escala 1:50



RELACÃO DO AÇO

ACO	N	DIAM (mm)	QUANT	CUNTA (cm)	C.TOTAL (cm)	PESO - 0% (kg)
CA60	1	5,0	62	87	4774	188,7
CA50	2	8,0	4	225	900	74,5
CA50	3	8,0	4	225	900	74,5
CA50	4	8,0	1	150	600	26,3
CA50	5	8,0	1	150	600	26,3
CA50	6	8,0	1	584	2336	94,5
CA50	7	8,0	1	520	2080	83,2
CA50	8	8,0	1	484	1936	77,1
CA50	9	8,0	2	528	2112	84,0
CA50	10	8,0	2	528	2112	84,0
CA50	11	8,0	2	520	2080	83,2
CA50	12	8,0	2	512	2048	81,6
CA50	13	8,0	2	512	2048	81,6
CA50	14	8,0	2	255	1020	41,0
CA50	15	8,0	2	255	1020	41,0
CA50	16	8,0	2	255	1020	41,0
CA50	17	8,0	2	539	2156	86,2
CA50	18	8,0	2	539	2156	86,2
CA50	19	8,0	3	545	2180	87,0

Volume de concreto (C-30) = 1,68 m³
Área de forma = 22,01 m²



Corte A-A
escala 1:50

ESTRUTURAL

Assinatura Responsável Técnico: _____ Assinatura Prefeita Municipal: _____

Desenho: ANDRÉ DOTTI Data: AGOSTO / 2023 Escala: Indicada (s) Área Total: 1.928,39 m²

Obra: **ACESSIBILIDADE DA ESCOLA BÁSICA MUNICIPAL CESAR AVELINO BRAGAGNOLLO**

Local da Obra: **RUA CORONEL HONORATO VIEIRA, BAIRRO CENTRO - ERVAL VELHO / SC**

Conteúdo: **PLANTA DE FORMA - NIVEL 2**

• DETALHAMENTO DE PILAR, VIGA E LAJE

• CORTE

Responsável Técnico: **ANDRÉ DOTTI** - Eng. Civil - CREA/SC 162.237-5
 Responsável Técnico: **FELIPE LORENZO ZULIAN** - Eng. Civil - CREA/SC 90.805-8
 Responsável Técnico: **FELIPE LORENZO ZULIAN** - Eng. Agrônomo - CREA/SC 183.039-9
 Responsável Técnico: **SUELLEN KARINE CERVATIN** - Eng. Civil - CREA/SC 166.933-0

Quisquer alterações consulte os responsáveis técnicos.

ammoc Associação dos Municípios do Vale dos Carvalhos

Rua Roberto Trompowski, 46 - 2º andar / Tel.: 49 3322-2800 - www.ammoc.org.br - e-mail: ammoc@ammoc.org.br - Jd. Jaderland 2C

PREFEITURA DE ERVAL VELHO

EST 03/03