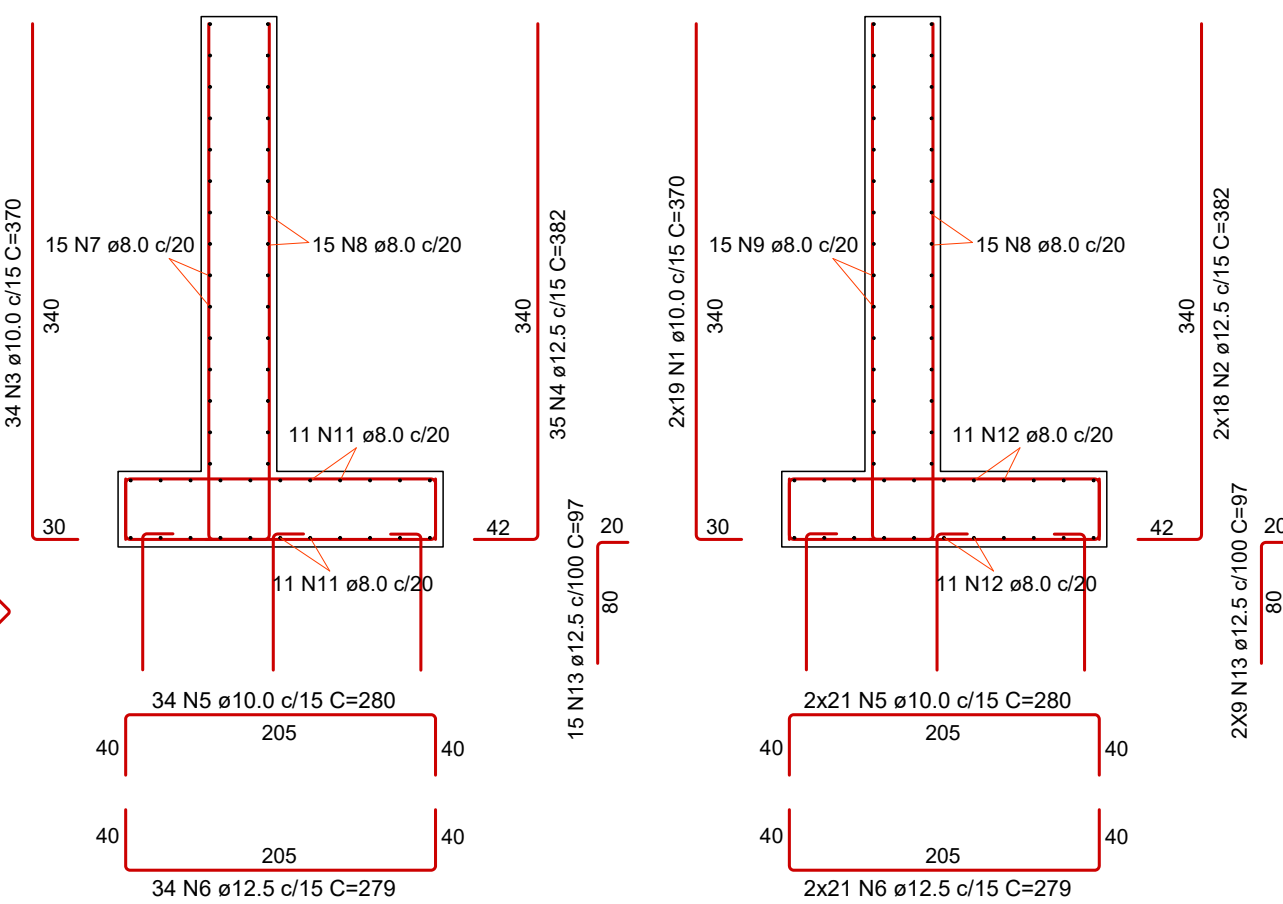
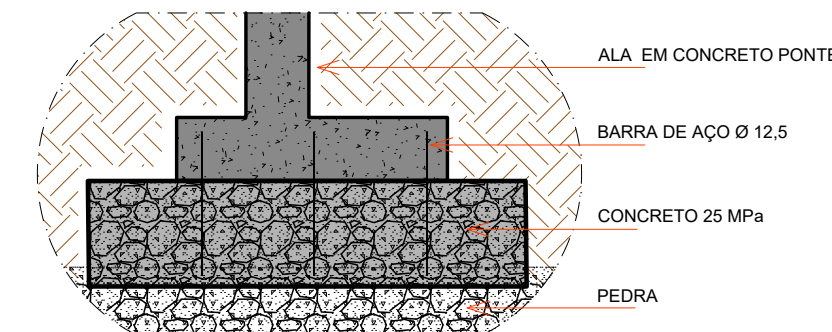


PLANTA BAIXA



SEÇÃO "AA"

SEÇÃO "BB"



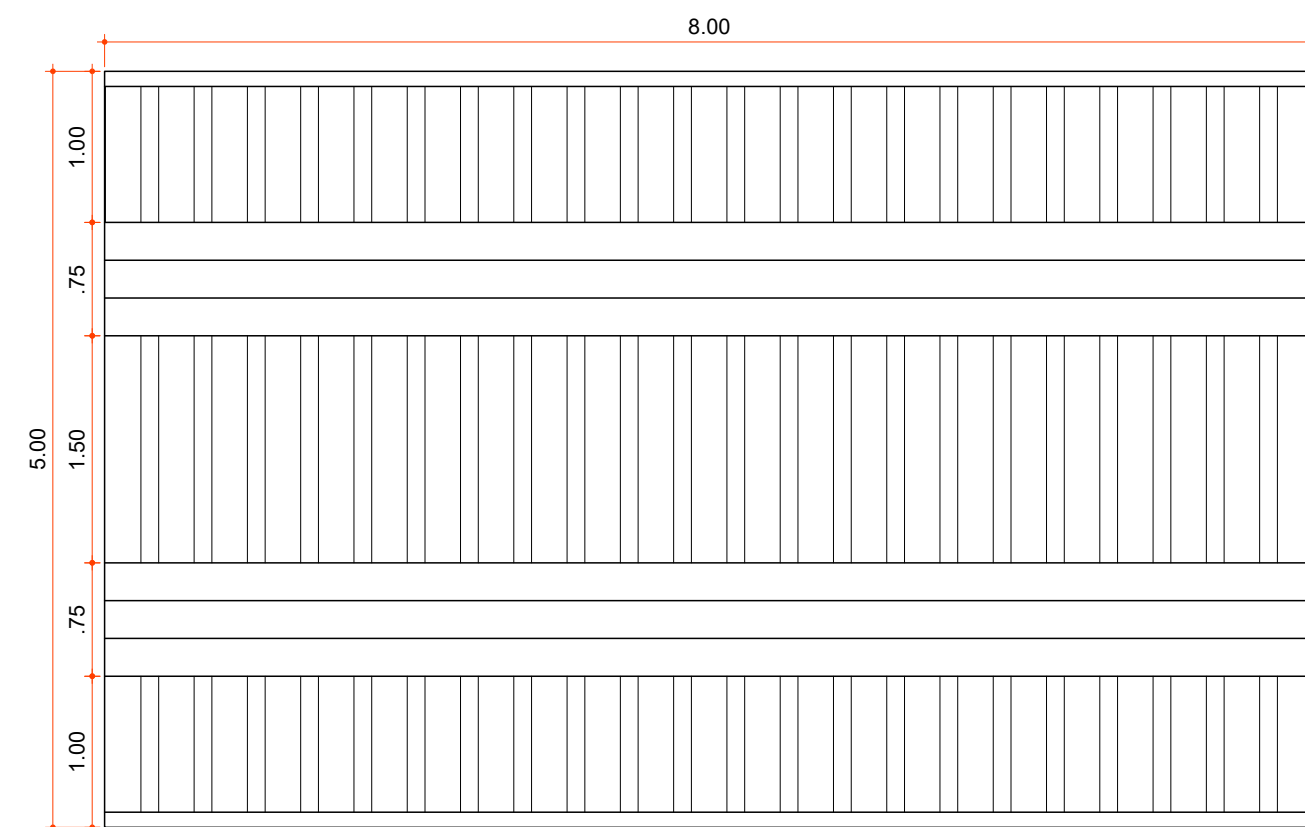
DET. ENROCAMENTO

Escala 1:50

Obs: Quando não for encontrado laje, deverá ser feito enrocamento de pedra e concreto 25 MPa e ancoragem com barra de aço.

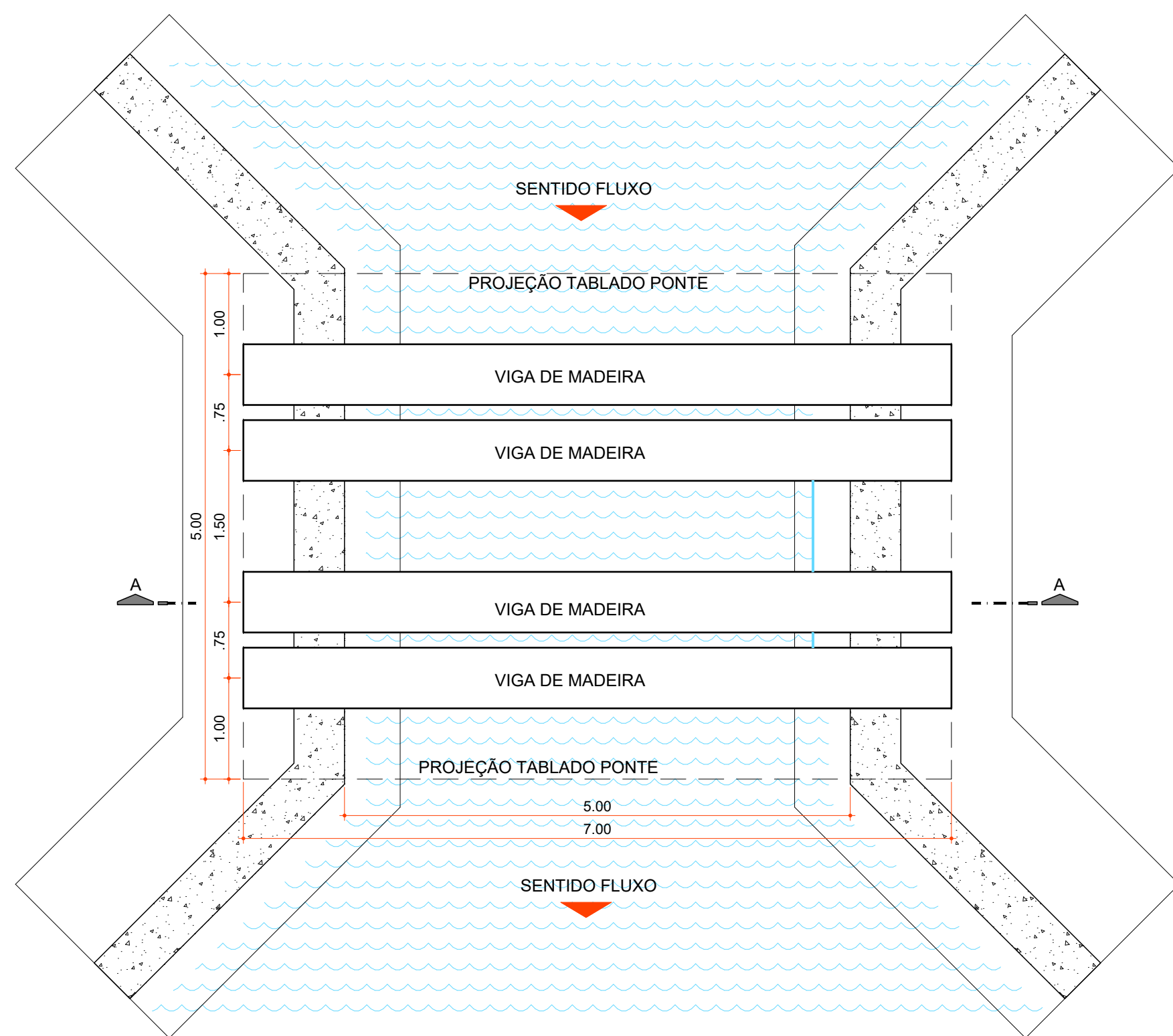
DETALHE ARMAÇÃO CABECEIRAS

Escala 1:50



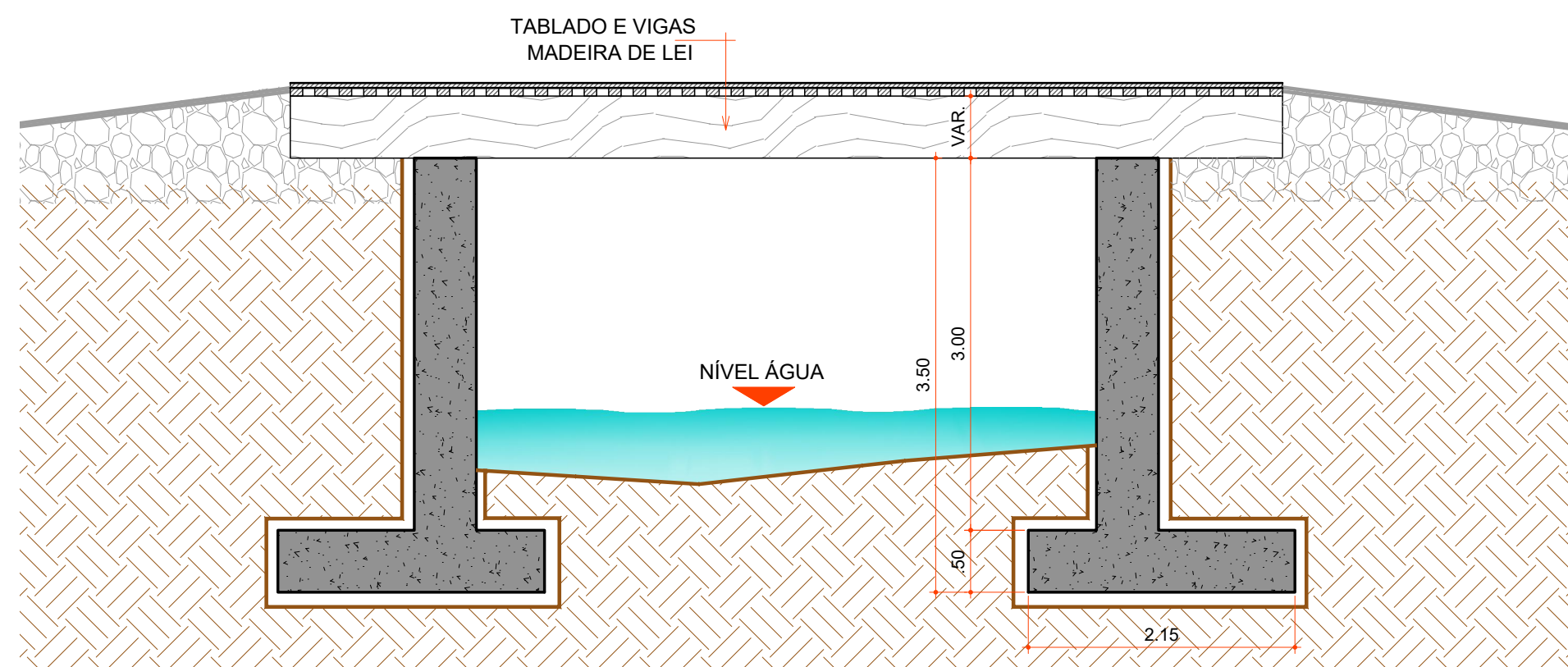
DET. TABLADO DE MADEIRA

Escala 1:50



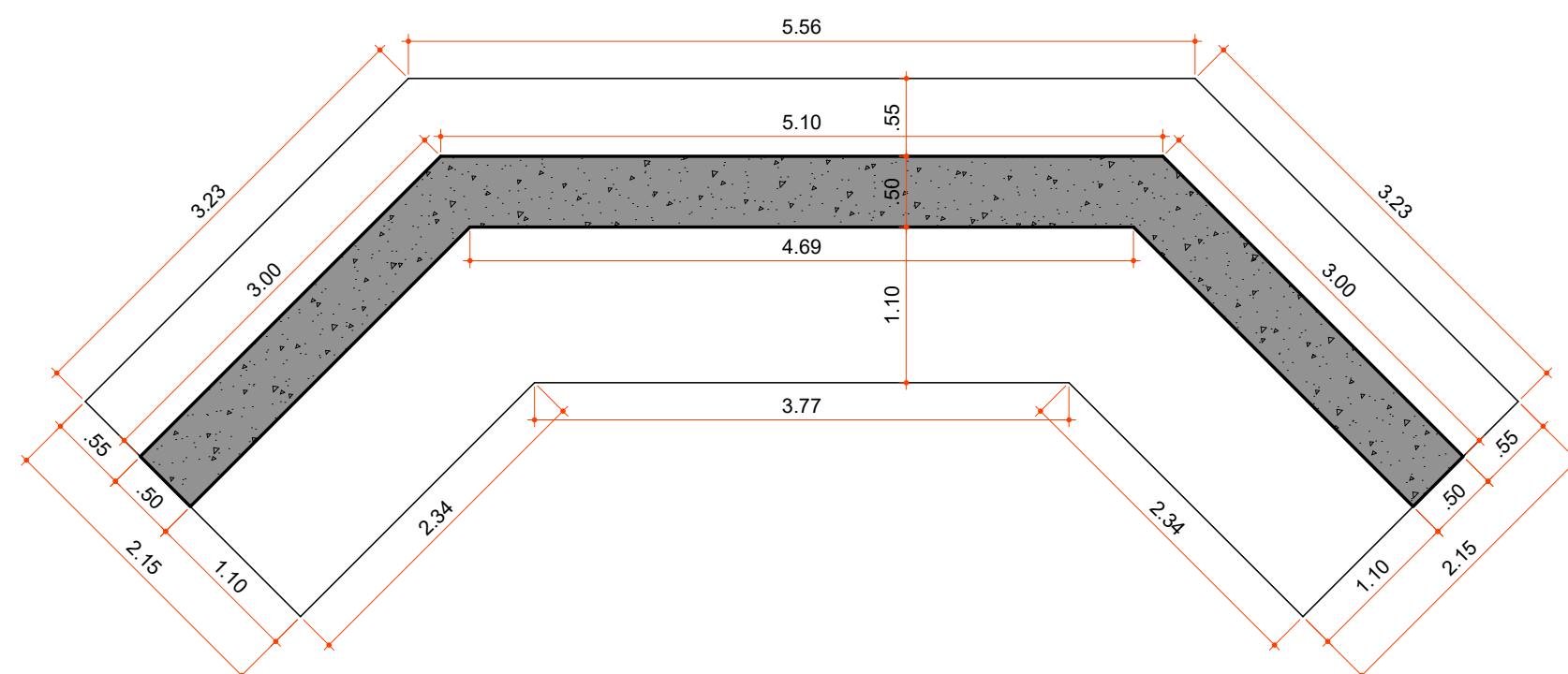
PLANTA BAIXA

Escala 1:50



CORTE "AA"

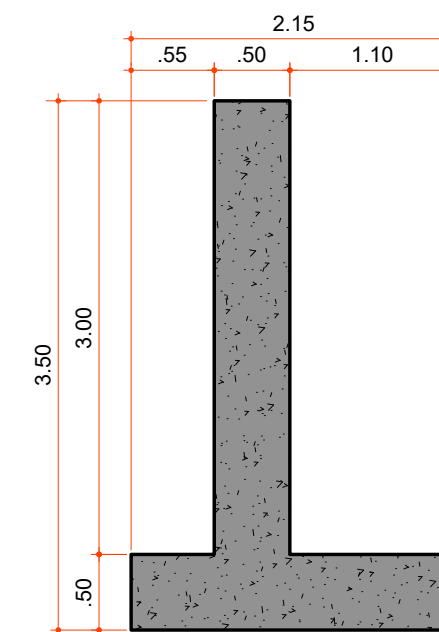
Escala 1:50



PLANTA BAIXA

DETALHE CABECEIRA

Escala 1:50



SEÇÃO

Aprovações:



AMMOC

Rua Roberto Trompowski, 68 - 2º andar / Tel: 49 3522-2800 - www.ammoc.org.br - e-mail: ammoc@ammoc.org.br - Joacaba/SC

PREFEITURA MUNICIPAL DE ERVAL VELHO

Obra:

CONSTRUÇÃO DE ALAS EM CONCRETO ARMADO PARA PONTE DE MADEIRA - ALTURA DE 3.00m

Local da Obra:

ESTRADA MUNICIPAL - LINHA BARRA FRIA - ERVAL VELHO
27° 16' 6.86" S - 51° 30' 6.47" O

Conteúdo:

PLANTA BAIXA - DETALHES CONSTRUTIVOS

Responsável Técnico:

Ana Júlia U. de Carvalho - Eng. Civil - Crea/SC 105.295-8
André Brito Dotti - Eng. Civil - Crea/SC 162.237-5
Denir Narcizo Zulian - Eng. Civil - Crea/SC 50.805-8
Fábio Zilio Caron - Eng. Civil - Crea/SC 140.642-7
Lucas F. Balestrin - Eng. Agrônomo - Crea/SC 156.743-7
Max Mooshammer - Eng. Civil - Crea/SC 139.164-0
Suellen Karine Cervelin - Eng. Civil - Crea/SC 166.933-0

ARQUITETÔNICO

EST ÚNICA

Quaisquer alterações consulte os responsáveis técnicos:

Assinatura Responsável Técnico	Assinatura Prefeito(a) Municipal
Desenho: André Beal	Área Total:
Data: Janeiro / 2024	Escala: Indicada (s)