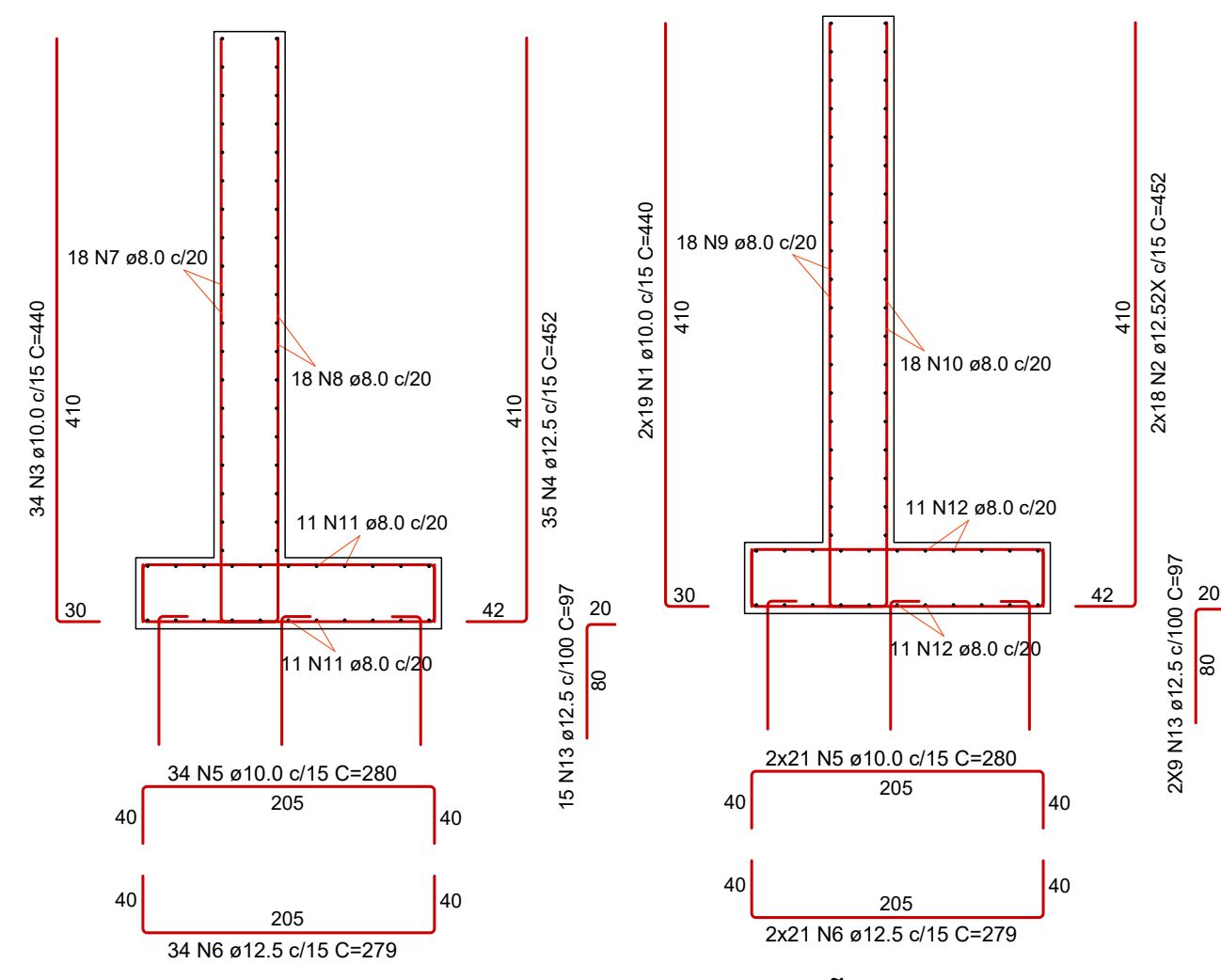


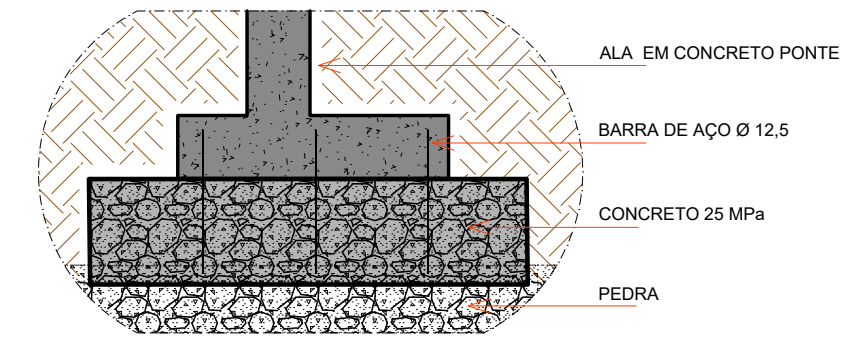
PLANTA BAIXA

DETALHE ARMAÇÃO CABECEIRAS

Escala 1:50



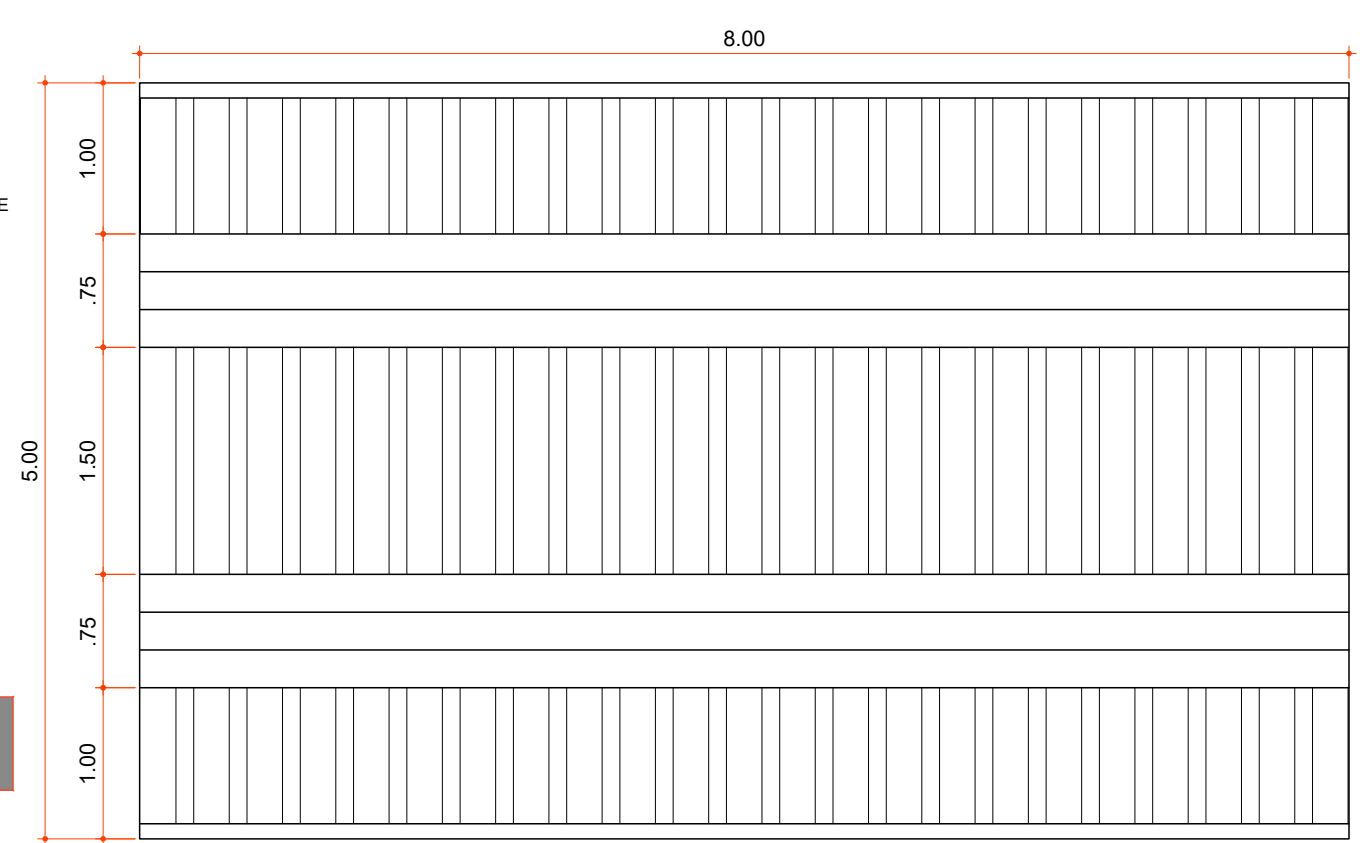
SEÇÃO "BB"



DET. ENROCAMENTO

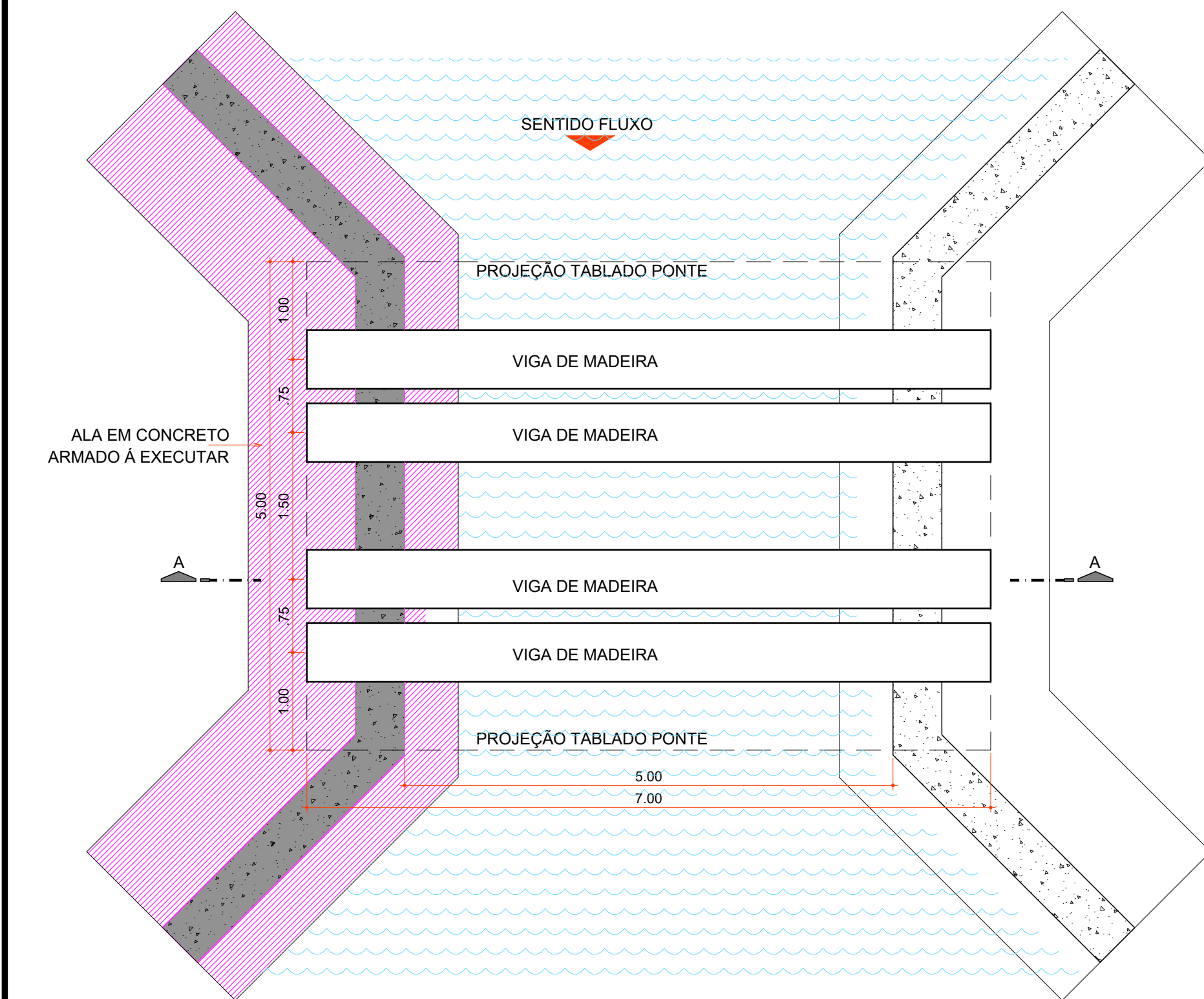
Escala 1:50

Obs: Quando não for encontrado laje, deverá ser feito enrocamento de pedra e concreto 25 MPa e ancoragem com barra de aço.



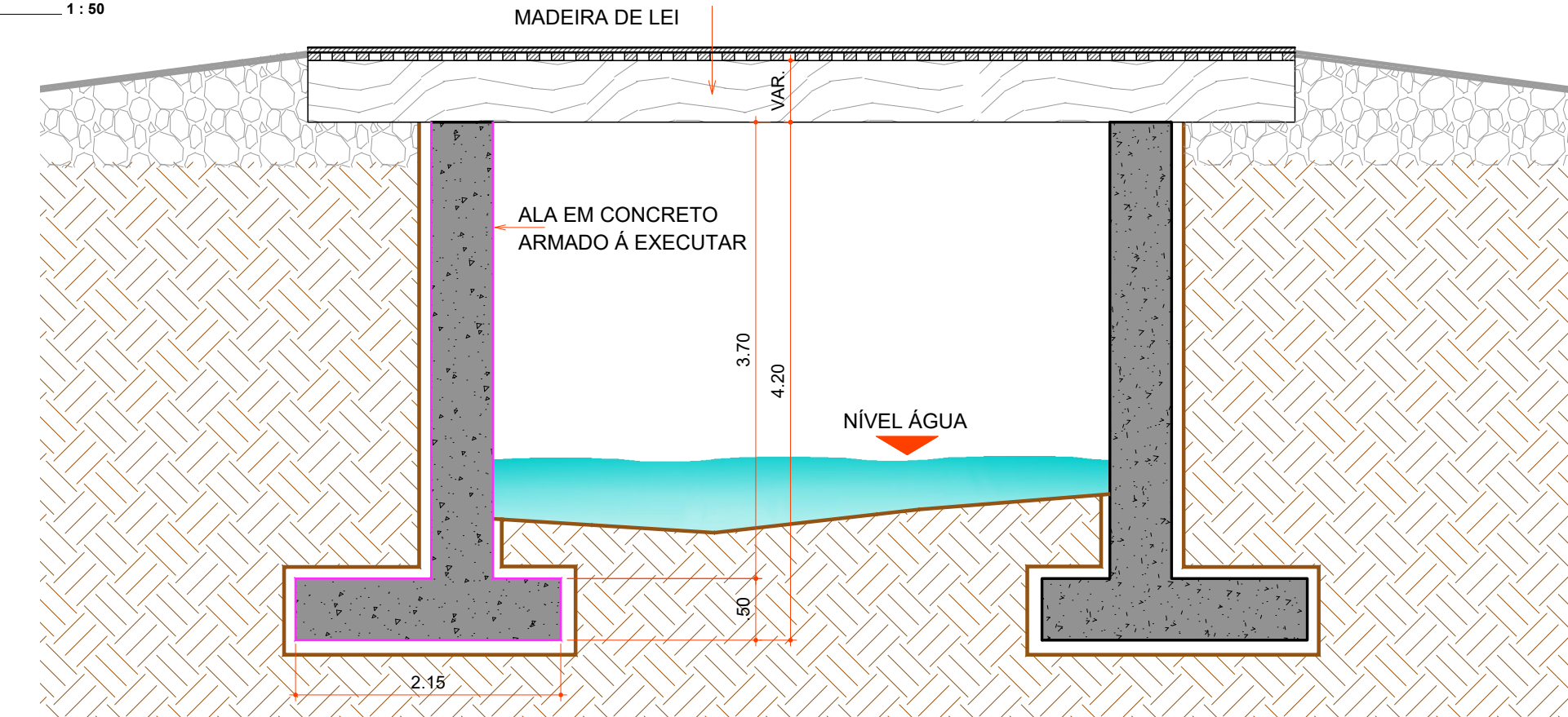
DET. TABLADO DE MADEIRA

Escala 1:50



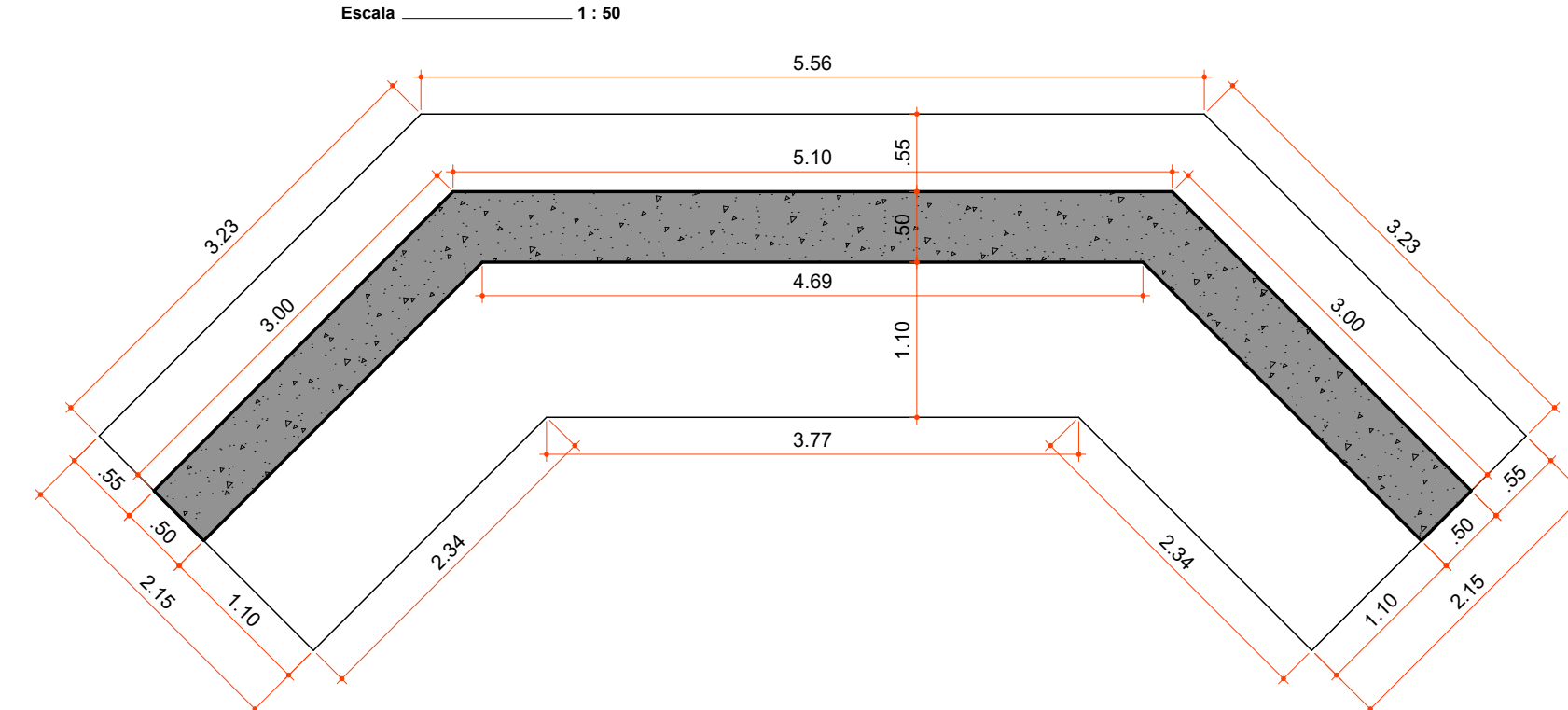
PLANTA BAIXA

Escala 1:50



CORTE "AA"

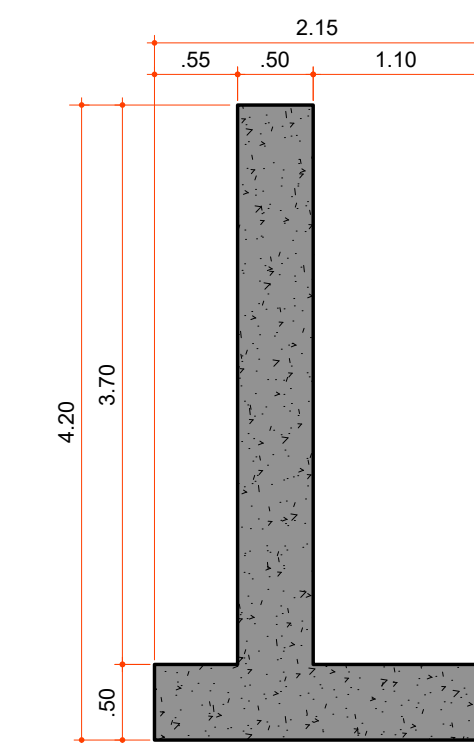
Escala 1:50



PLANTA BAIXA

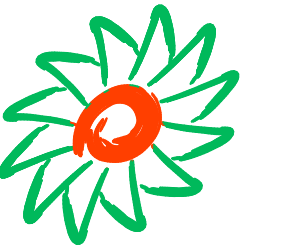
DETALHE CABECEIRA

Escala 1:50



SEÇÃO

Aprovações:



AMMOC

Rua Roberto Trompowski, 68 - 2º andar / Tel: 49 3522-2800 - www.ammoc.org.br - e-mail: ammoc@ammoc.org.br - Joacaba/SC

PREFEITURA MUNICIPAL DE ERVAL VELHO

Obra: **CONSTRUÇÃO DE ALAS EM CONCRETO ARMADO PARA PONTE ALTURA DE 3.70m**

Local da Obra: **ESTRADA MUNICIPAL - LINHA BARRA FRIA - ERVAL VELHO 27° 15' 58.22" S - 51° 30' 48.38" O**

Conteúdo: **PLANTA BAIXA - DETALHES CONSTRUTIVOS**

Responsável Técnico:
 Ana Júlia U. de Carvalho - Eng. Civil - Crea/SC 105.295-8
 André Brito Dotti - Eng. Civil - Crea/SC 162.237-5
 Denir Narcizo Zulian - Eng. Civil - Crea/SC 50.805-8
 Fábio Zilio Caron - Eng. Civil - Crea/SC 140.642-7
 Lucas F. Balestrin - Eng. Agrônomo - Crea/SC 156.743-7
 Max Mooshammer - Eng. Civil - Crea/SC 139.164-0
 Suellen Karine Cervelin - Eng. Civil - Crea/SC 166.933-0

ARQUITETÔNICO

EST ÚNICA

Quaisquer alterações consulte os responsáveis técnicos:

Assinatura Responsável Técnico	Assinatura Prefeito(a) Municipal
Desenho: André Beal	Data: Janeiro / 2024
Escala: Indicada (s)	Área Total: