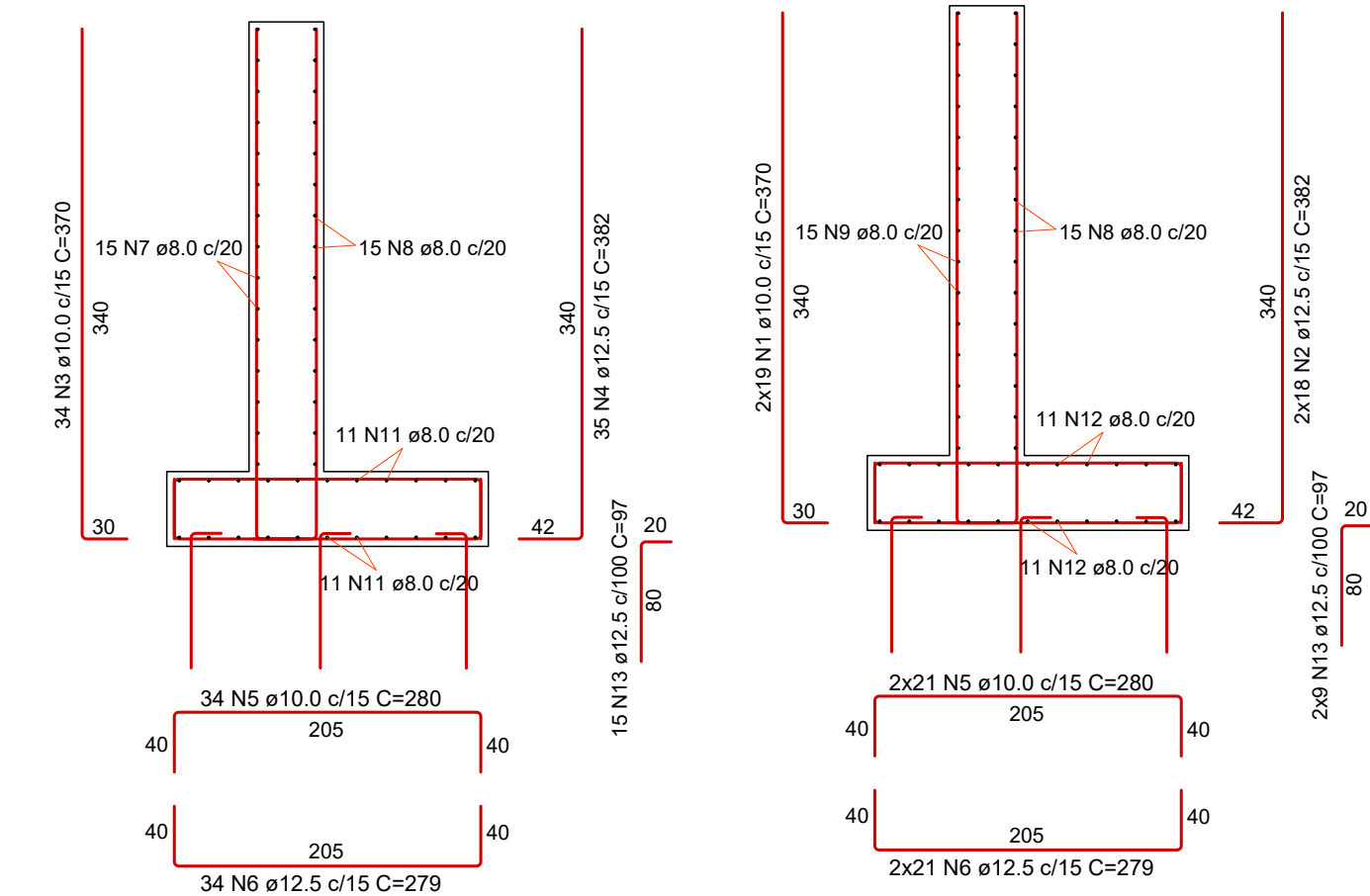
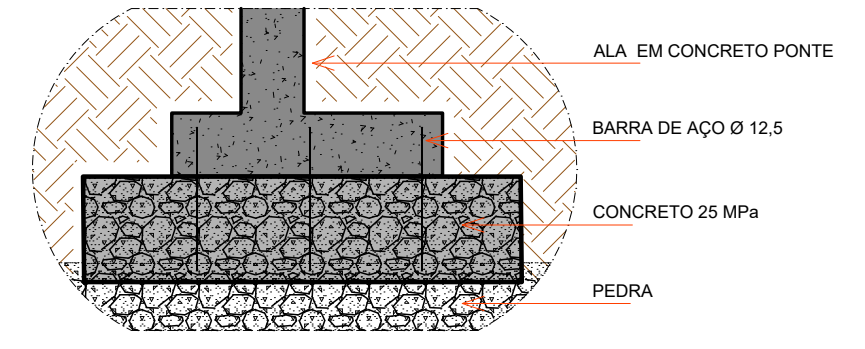


PLANTA BAIXA
Escala 1:50



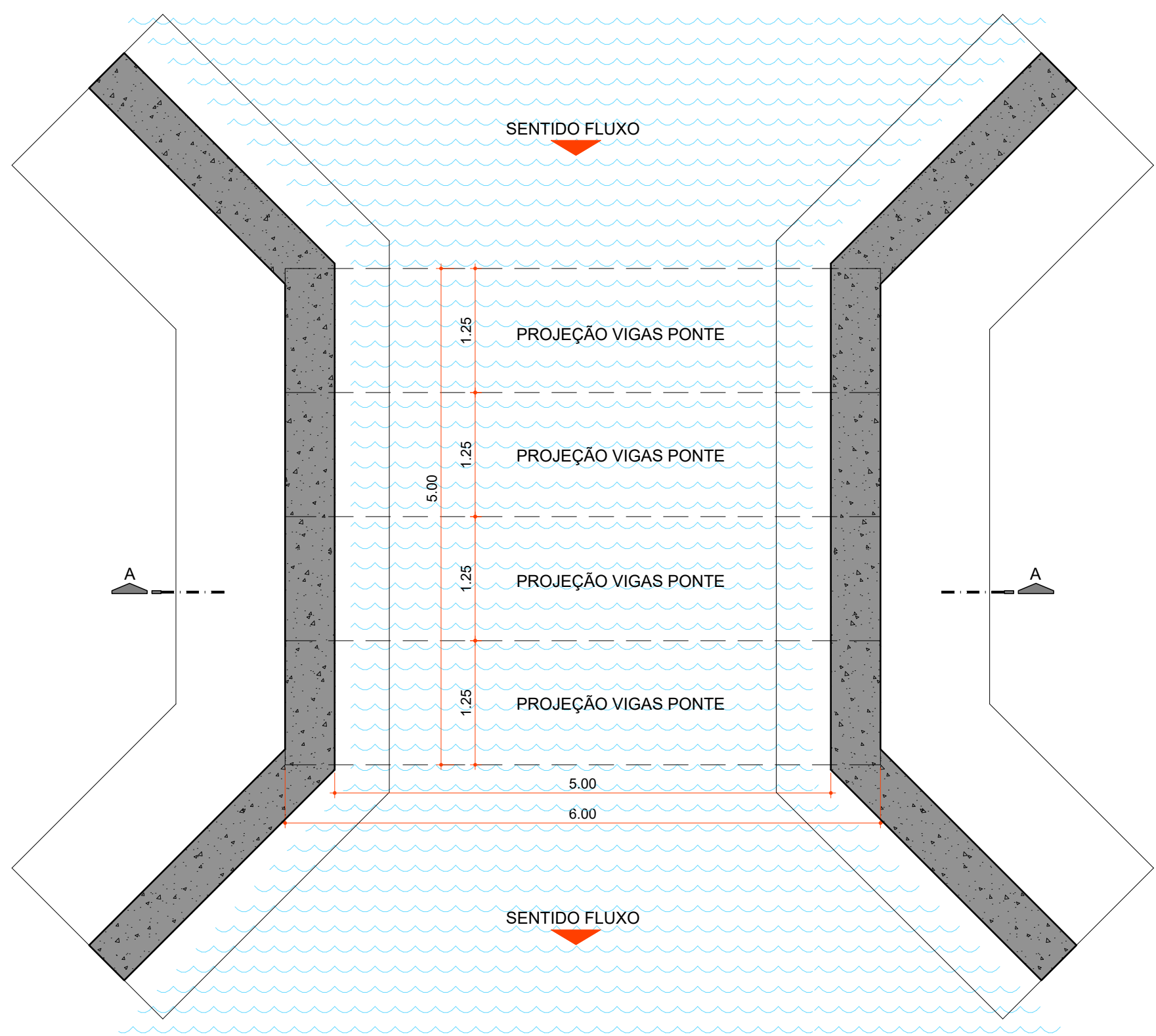
SEÇÃO "BB"
Escala 1:50

DETALHE ARMAÇÃO CABECEIRAS
Escala 1:50

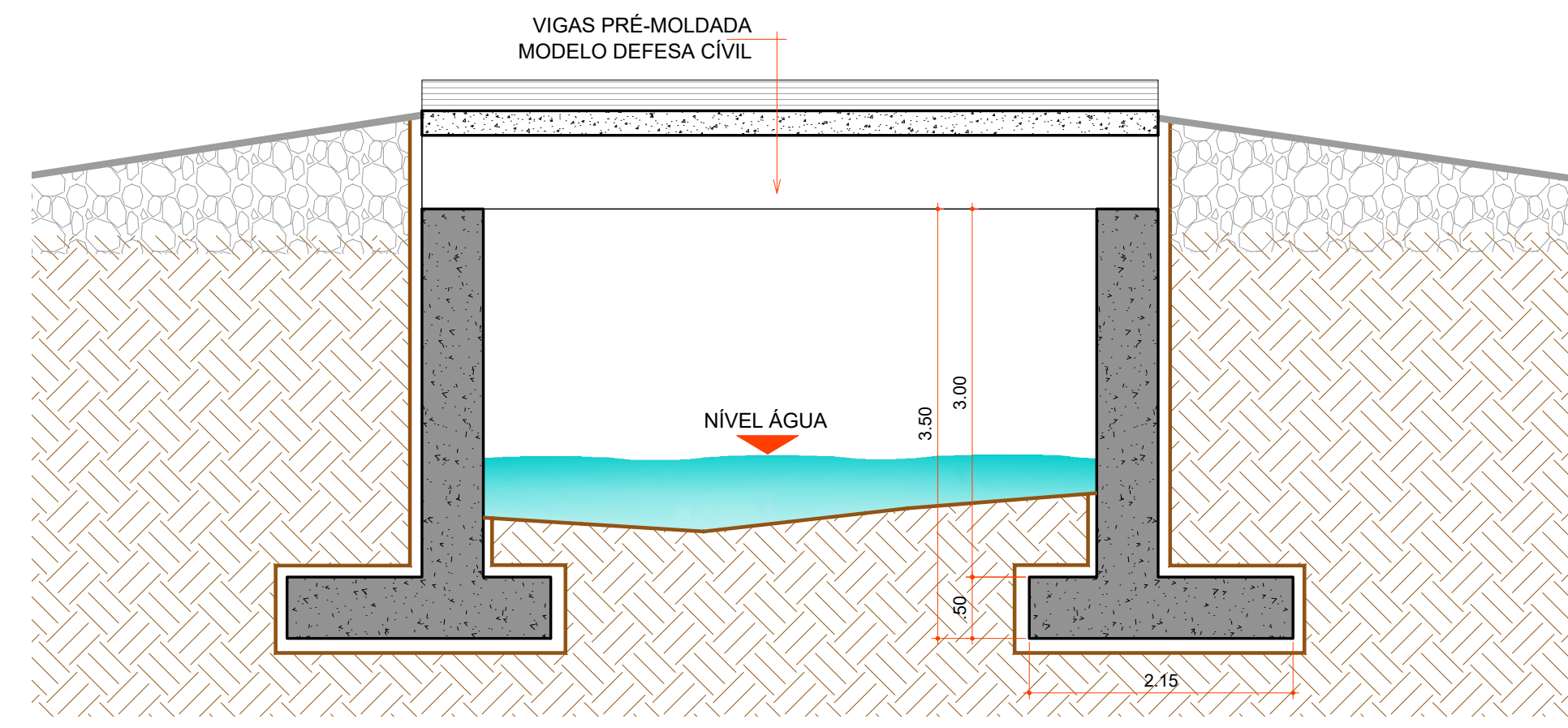


DET. ENROCAMENTO
Escala 1:50

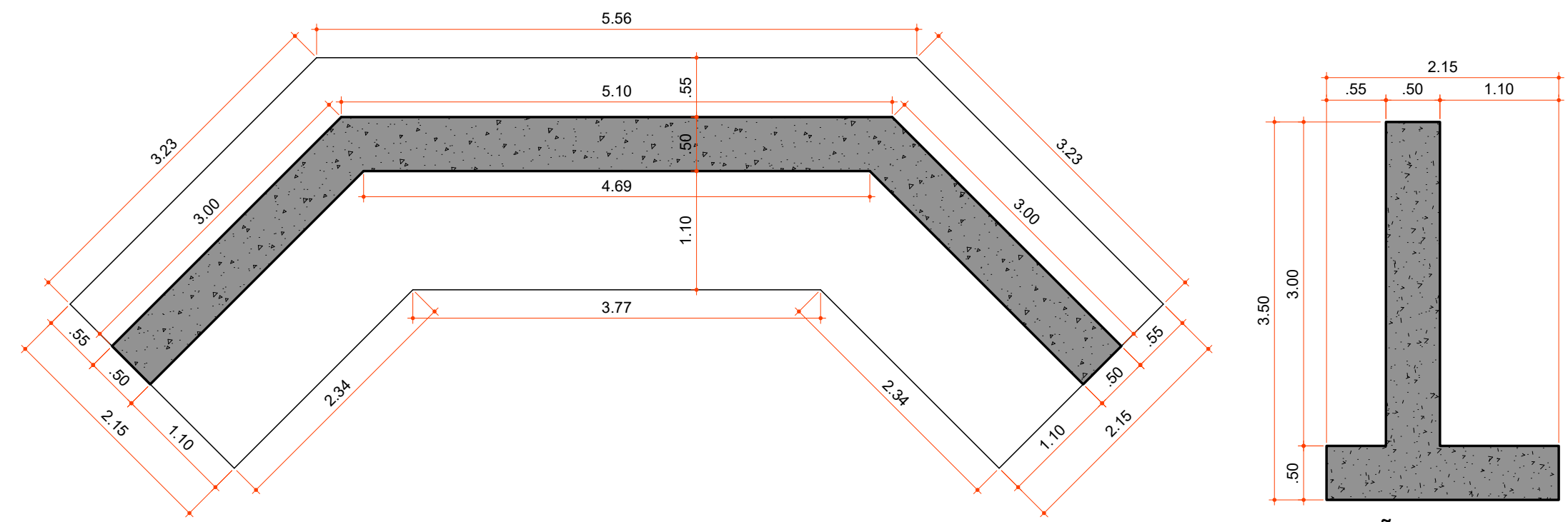
Obs: Quando não for encontrado laje, deverá ser feito enrocamento de pedra e concreto 25 MPa e ancoragem com barra de aço.



PLANTA BAIXA
Escala 1:50

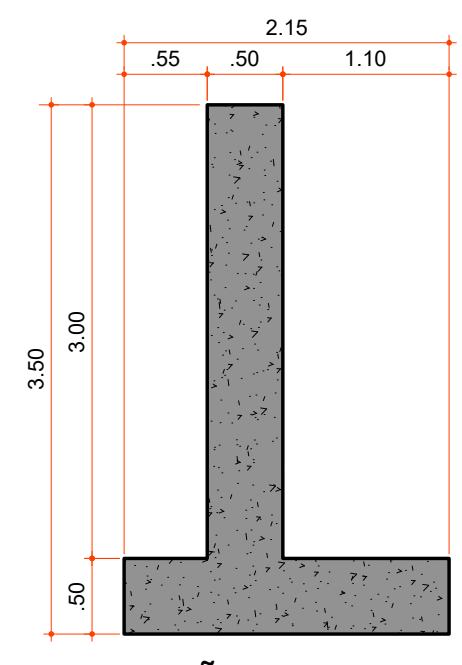


CORTE "AA"
Escala 1:50



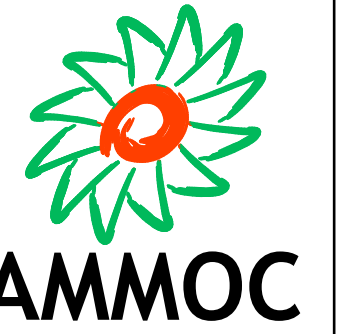
PLANTA BAIXA
Escala 1:50

DETALHE CABECEIRA
Escala 1:50



SEÇÃO
Escala 1:50

Aprovações:



Rua Roberto Trompowski, 68 - 2º andar / Tel: 49 3522-2800 - www.ammoc.org.br - e-mail: ammoc@ammoc.org.br - Joacaba/SC

PREFEITURA MUNICIPAL DE ERVAL VELHO

Obra: **CONSTRUÇÃO DE ALAS EM CONCRETO ARMADO PARA PONTE**
ALTURA DE 3.00m

Local da Obra: **ESTRADA MUNICIPAL - LINHA MARAGATA - ERVAL VELHO**
27° 16' 16.96" S - 51° 22' 14.03" O

Conteúdo: **PLANTA BAIXA - DETALHES CONSTRUTIVOS**

Responsável Técnico:
Ana Júlia U. de Carvalho - Eng. Civil - Crea/SC 105.295-8
André Brito Dotti - Eng. Civil - Crea/SC 162.237-5
Denir Narcizo Zulian - Eng. Civil - Crea/SC 50.805-8
Fábio Zilio Caron - Eng. Civil - Crea/SC 140.642-7
Lucas F. Balestrin - Eng. Agrônomo - Crea/SC 156.743-7
Max Mooshammer - Eng. Civil - Crea/SC 139.164-0
Suellen Karine Cervelin - Eng. Civil - Crea/SC 166.933-0

EST ÚNICA

Quaisquer alterações consulte os responsáveis técnicos:

Assinatura Responsável Técnico		Assinatura Prefeito(a) Municipal	
Desenho:	Data:	Escala:	Área Total:
André Beal	Janeiro / 2024	Indicada (s)	

ARQUITETÔNICO