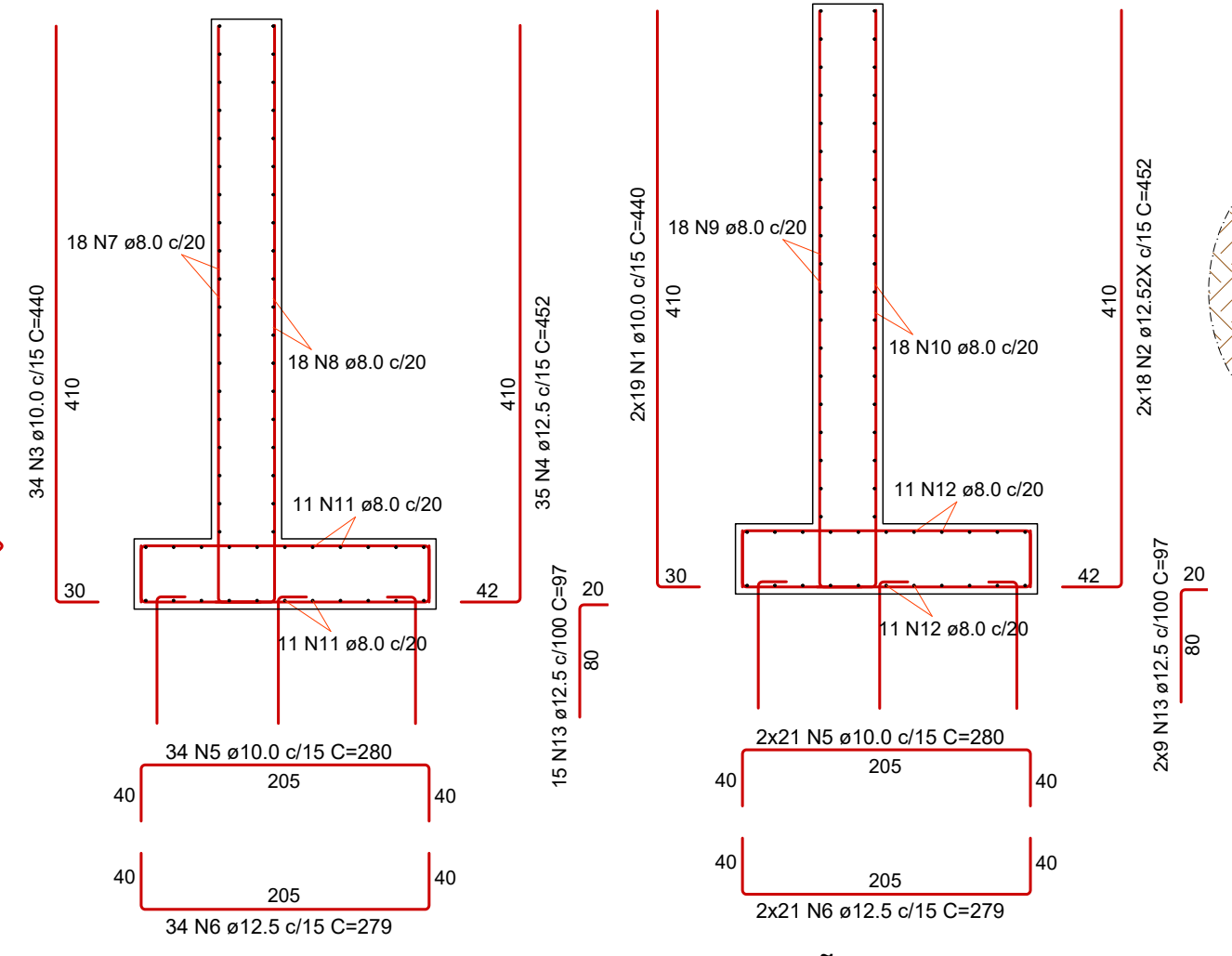
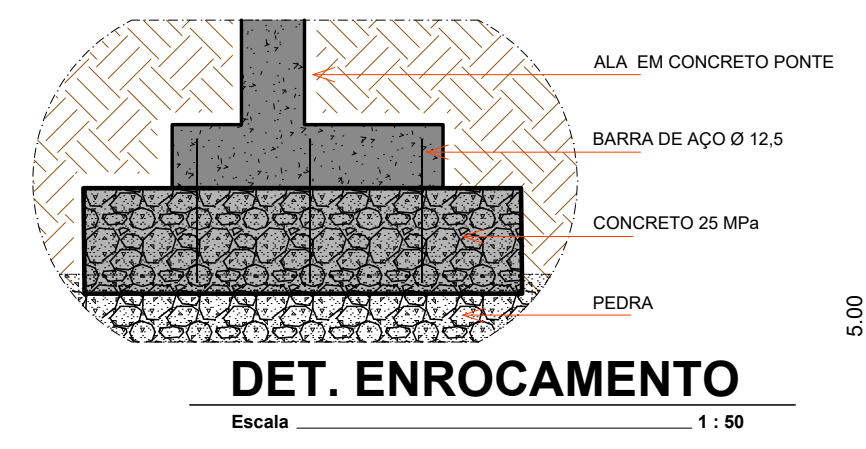


PLANTA BAIXA

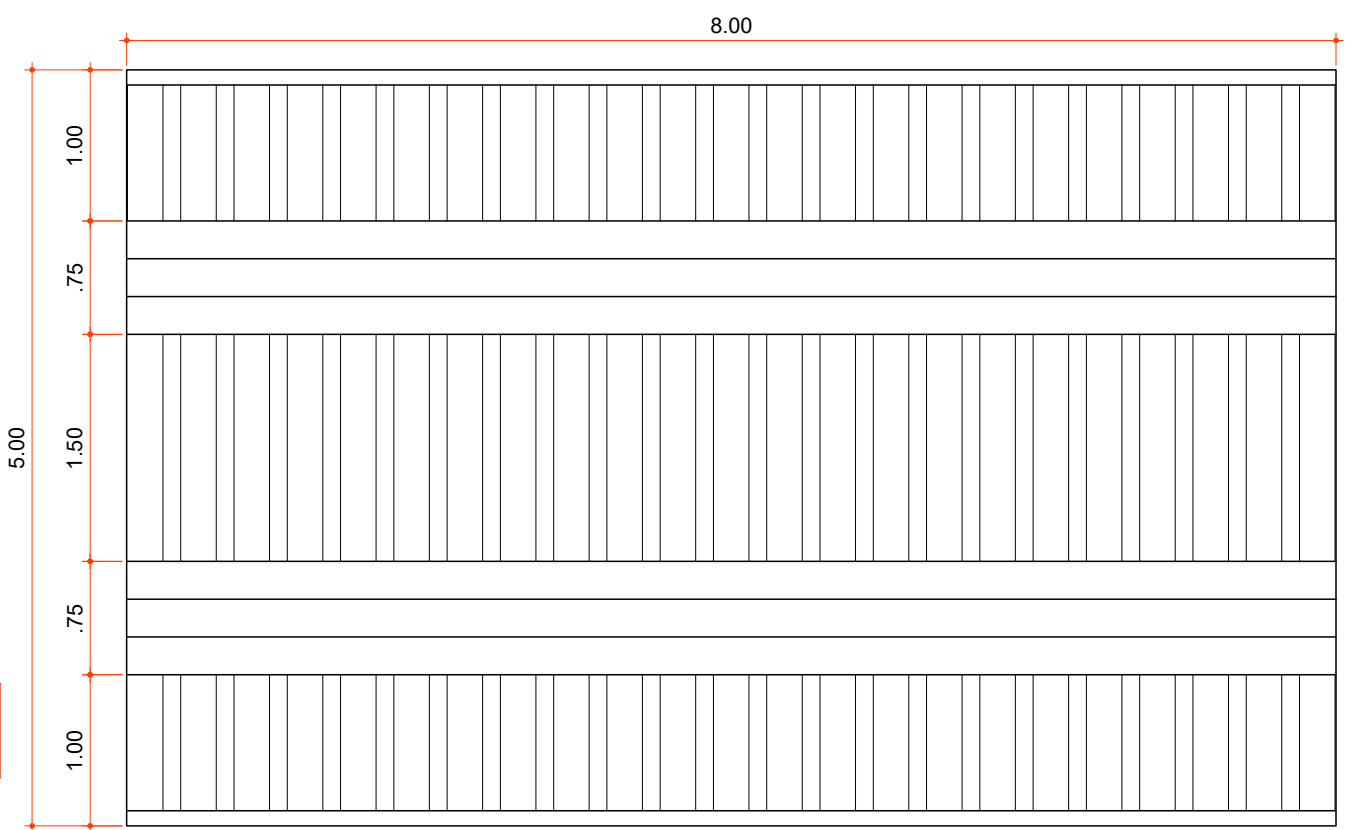
DETALHE ARMAÇÃO CABECEIRAS
Escala 1:50



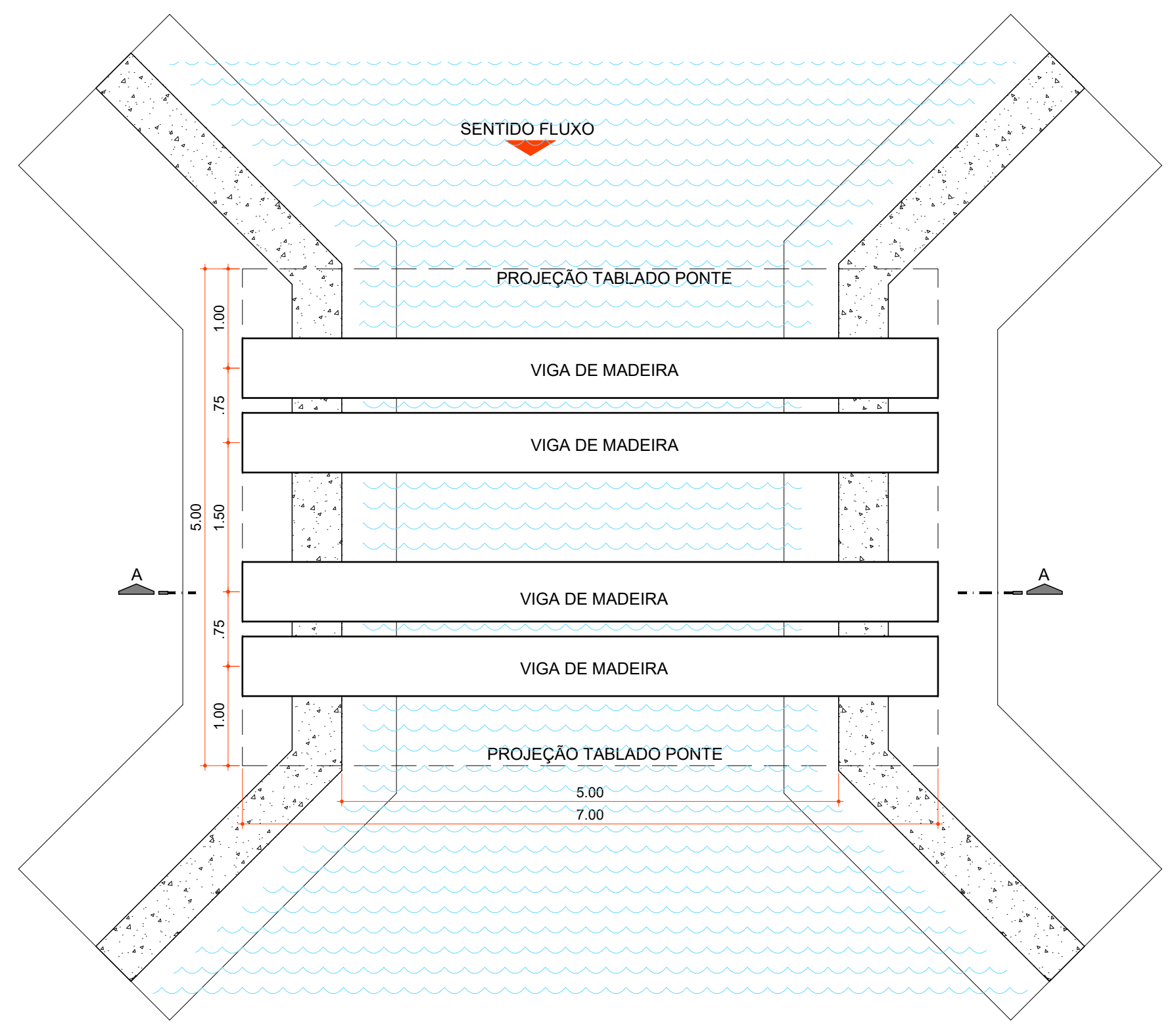
SEÇÃO "BB"



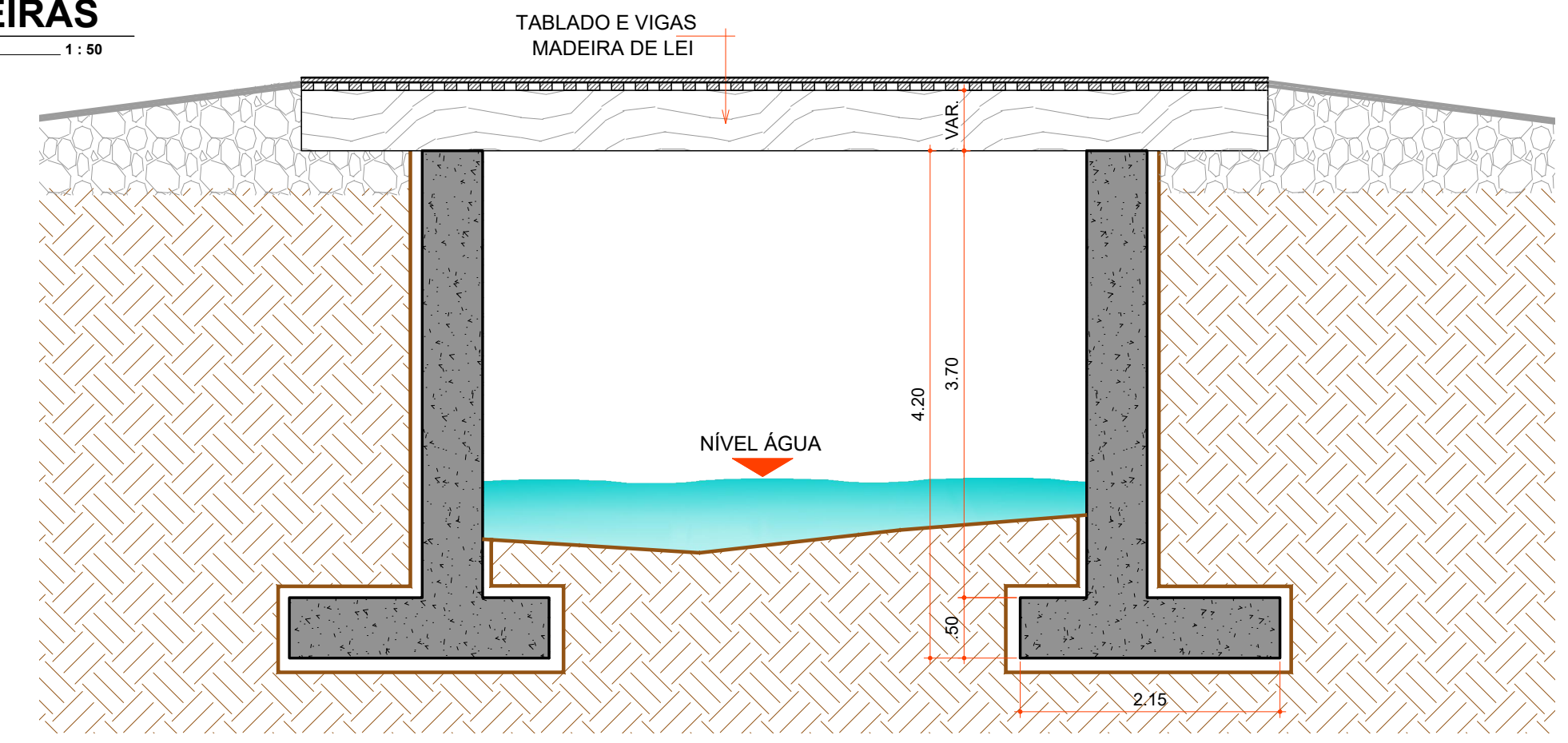
Obs:
Quando não for encontrado laje, deverá ser feito enrocamento de pedra e concreto 25 MPa e ancoragem com barra de aço.



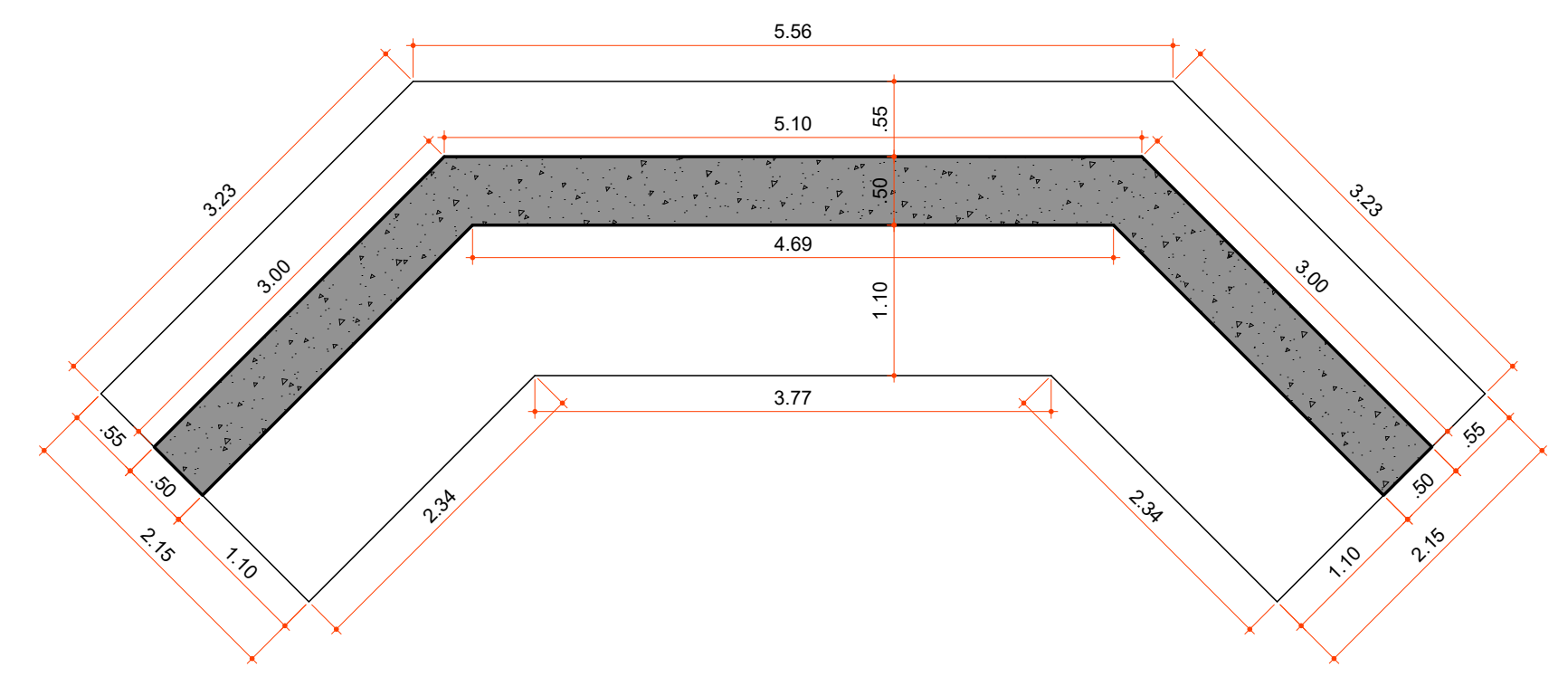
DET. TABLADO DE MADEIRA
Escala 1:50



PLANTA BAIXA
Escala 1:50

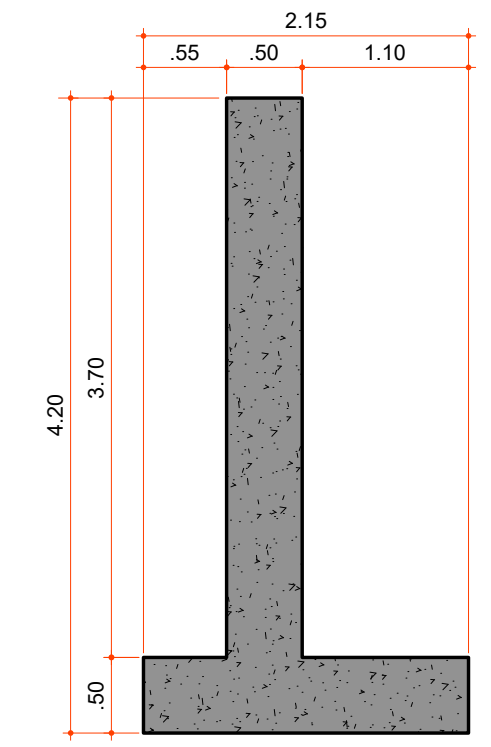


CORTE "AA"
Escala 1:50



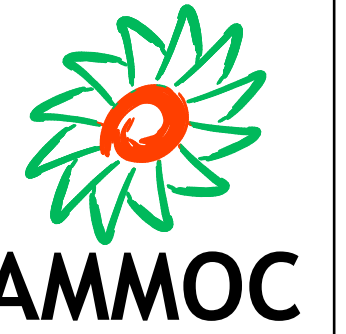
PLANTA BAIXA

DETALHE CABECEIRA
Escala 1:50



SEÇÃO

Aprovações:



Rua Roberto Trompowski, 68 - 2º andar / Tel: 49 3522-2800 - www.ammoc.org.br - e-mail: ammoc@ammoc.org.br - Joacaba/SC

PREFEITURA MUNICIPAL DE ERVAL VELHO

Obra:
**CONSTRUÇÃO DE ALAS EM CONCRETO ARMADO PARA PONTE
ALTURA DE 3.70m**

Local da Obra:
**ESTRADA MUNICIPAL - LINHA N. SRA. DAS GRAÇAS - ERVAL VELHO
27° 14' 29.16" S - 51° 30' 10.90" O**

Conteúdo:
PLANTA BAIXA - DETALHES CONSTRUTIVOS

Responsável Técnico:
Ana Júlia U. de Carvalho - Eng. Civil - Crea/SC 105.295-8
André Brito Dotti - Eng. Civil - Crea/SC 162.237-5
Denir Narcizo Zulian - Eng. Civil - Crea/SC 50.805-8
Fábio Zilio Caron - Eng. Civil - Crea/SC 140.642-7
Lucas F. Balestrin - Eng. Agrônomo - Crea/SC 156.743-7
Max Mooshammer - Eng. Civil - Crea/SC 139.164-0
Suellen Karine Cervelin - Eng. Civil - Crea/SC 166.933-0

ARQUITETÔNICO

EST ÚNICA

Quaisquer alterações consulte os responsáveis técnicos:

Assinatura Responsável Técnico	Assinatura Prefeito(a) Municipal
Desenho: André Beal	Data: Janeiro / 2024
Escala: Indicada (s)	Área Total: